



GAIA™

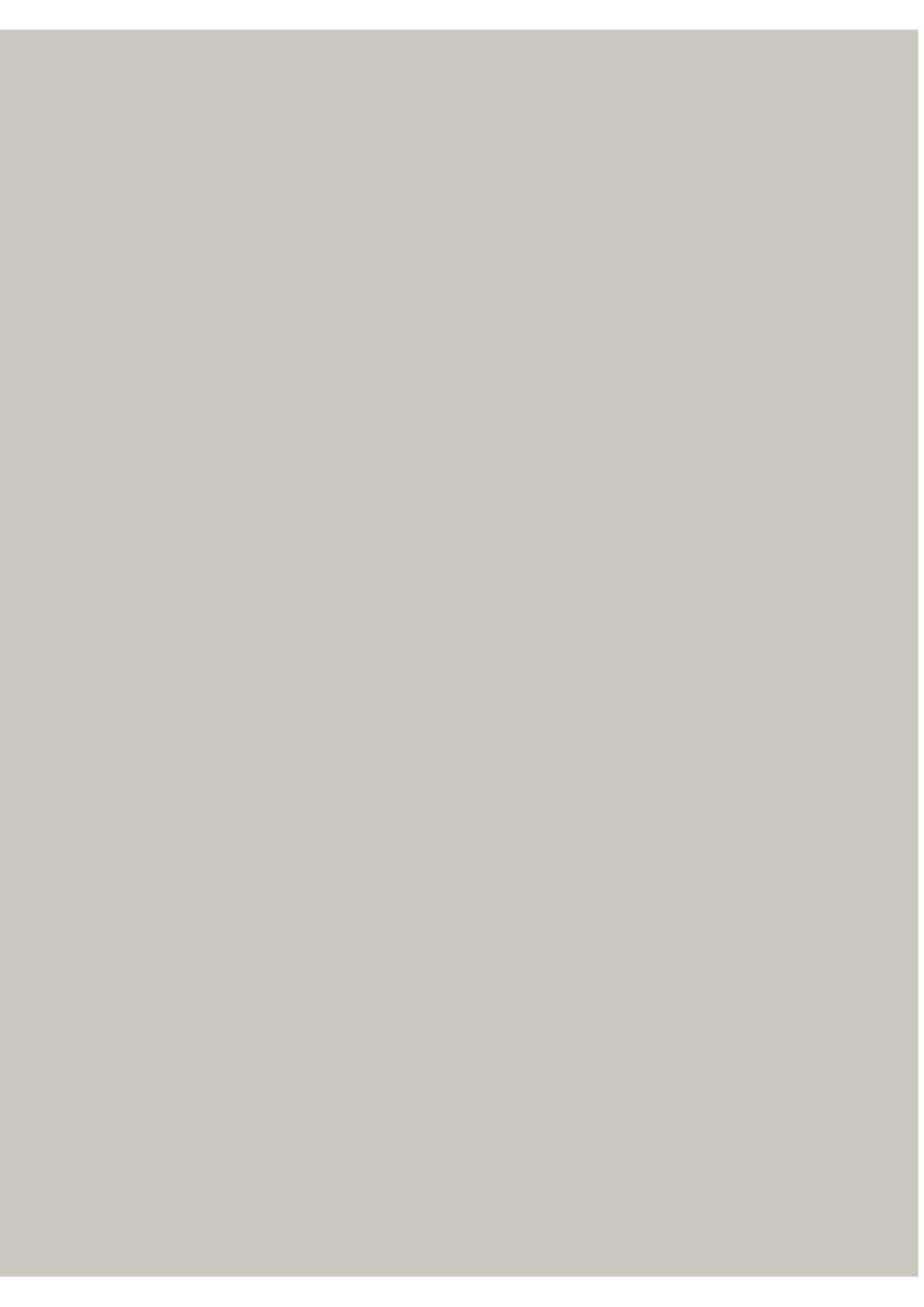
SPARKLING WATER MAKER

REGISTER NOW!
AND UPGRADE
YOUR SODASTREAM
EXPERIENCE

scan or go to
sodastream.com/regG



V PŘÍPADĚ DOTAZŮ NÁS KONTAKTUJTE: CZ: +420 323 204 204
V PŘÍPADE OTÁZOK NÁS KONTAKTUJTE: SK: 0850 002 003
KÉRDÉS ESETÉN FORDULJON HOZZÁNK: HU: +36 23 330 830



Čeština 4

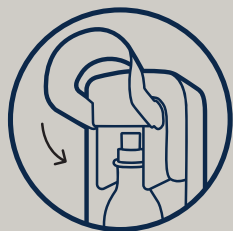
Slovenčina 22

Magyar 40

ROZLUČTE SE s jednorázovými plastovými lahvemi



A TĚŠTE SE na dokonalý zážitek ze sycení



Patentovaný systém
Quick Connect



Ergonomické tlačítko
sycení



Bezdrátový výrobek

OBSAH

ZÁKLADNÍ POPIS	6
SEZNAMTE SE SE SVÝM VÝROBNÍKEM GAIA™	7
JAK NA TO?	8
BOMBIČKA CO ₂ QUICK CONNECT	8
VLOŽENÍ ŠROUBOVACÍ LAHVE	10
PŘÍPRAVA PERLIVÉHO NÁPOJE - KOUZELNÝ OKAMŽIK!	12
POKYNY PRO UŽIVATELE	14
UŽIVATELSKÝ CERTIFIKÁT	14
INSTALACE	15
PÉČE	17
PRO VAŠI BEZPEČNOST	17
OMEZENÁ ZÁRUKA	19



K zajištění Vaší bezpečnosti si před použitím výrobku perlivé vody přečtěte pokyny k instalaci a bezpečnostní upozornění na stranách 17 a 19-20. Uložte je na bezpečné místo a předejte dalším uživatelům v případě nutnosti. Více podrobností a informací o našich výrobcích perlivé vody, včetně návodů na používání a odstraňování problémů, najdete na stránce podpory na adrese sodastream.cz

ZÁKLADNÍ POPIS



VÝROBNÍK PERLIVÉ
VODY
sodaStream®
GAIA™



sodaStream®
LAHEV NA VÝROBU
PERLIVÉ VODY BEZ
OBSAHU BPA 1L.



+
VÍČKO
(K LAHVI)



sodaStream®
BOMBIČKA CO₂
QUICK CONNECT*



—
Patentovaná technologie

*80L bombička CO₂ SodaStream® (vyráběna na základě licence) připraví až 80 litrů perlivé vody v závislosti na stupni sycení a typu výrobku perlivé vody.

SEZNAMTE SE S VAŠÍM VÝROBNÍKEM GAIA™

1

Tlačítko sycení

4

Pojistka

2

Šroubovací systém

5

Držák
bombičky

3

Trubice pro sycení
vody

6

Zadní kryt



KOMPATIBILNÍ POUZE S NÁSLEDUJÍCÍMI VÝROBKY:

sodaStream®

lahve na výrobu perlivé
vody bez obsahu BPA*

Bombička CO₂
Quick Connect sodaStream®



1L

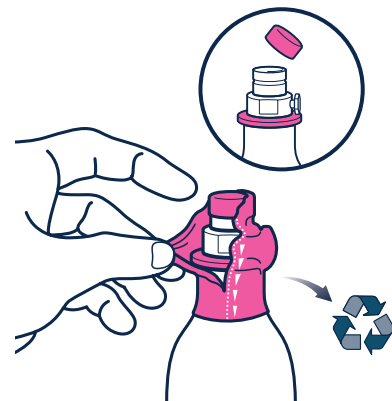
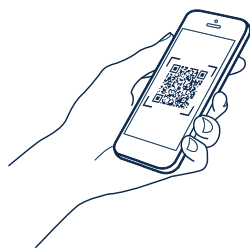
0.5L


1L



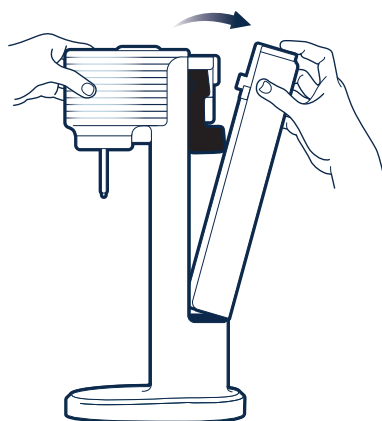
*Zkontrolujte kompatibilitu na obalu lahve.

BOMBIČKA CO₂ QUICK CONNECT

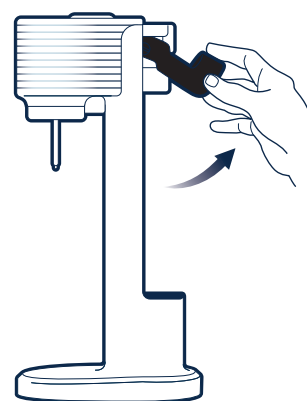


 DÁVÁTE PŘEDNOST
VIDEO NÁVODU?
**OSKENUJTE QR
KÓD A DÍVEJTE SE.**

1 Odstraňte ochrannou
fólii a sejměte krytku.



2 Opatrně odstraňte
zadní kryt.



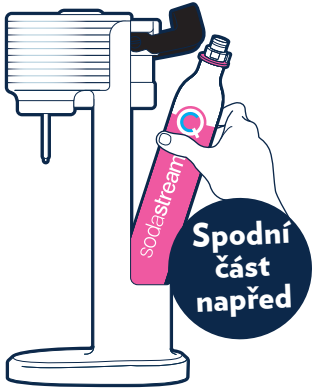
3 Odklopte pojistku.



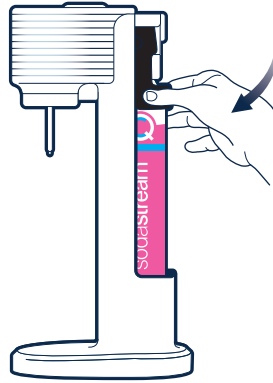
Pozorně si přečtete všechny pokyny k INSTALACI a bezpečnostní upozornění na stranách 17 a 19-20.

*Než nainstalujete bombičku, zkontrolujte, zda ve výrobku perlivé vody není umístěna lahev na výrobu perlivé vody.

DŮLEŽITÉ

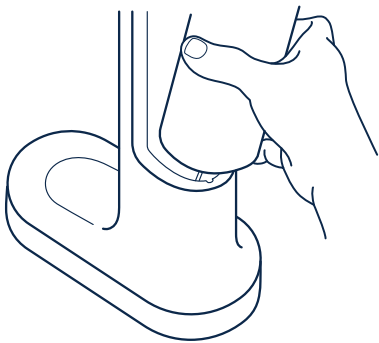


4 Vložte bombičku* do výrobku, spodní částí napřed.

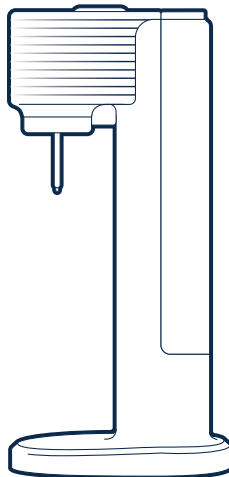


5 Sklopením páky ji rychle zajistíte.

VÝBORNĚ!



6 Nasad'te zadní kryt.



Přejděte k dalšímu kroku.



Nezapomeňte – bombičku můžete opakovaně používat. Jakmile je prázdná, doneste ji na výměnné místo a nechte ji vyměnit.

PLATÍTE POUZE ZA NÁPLŇ CO₂!

Kupte si náhradní bombičku, aby Vám bublinky nikdy nedošly!



Vyměňujte vždy za bombičku CO₂, která je určena pro váš výrobek perlivé vody.



✓
Kompatibilní
s vaším
výrobkem
SodaStream®
GAIA™



✗
Ne-
kompatibilní

VLOŽENÍ ŠROUBOVACÍ LAHVE

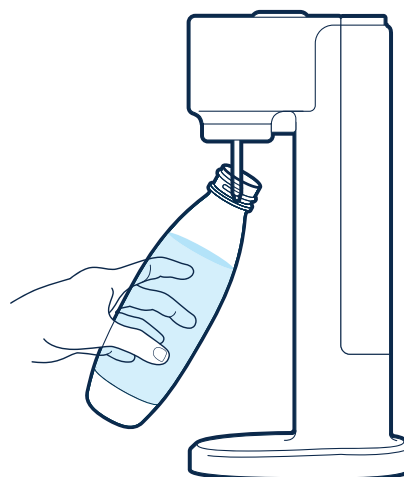


**DÁVÁTE PŘEDNOST
VIDEO NÁVODU?
OSKENUJTE QR KÓD
A DÍVEJTE SE.**

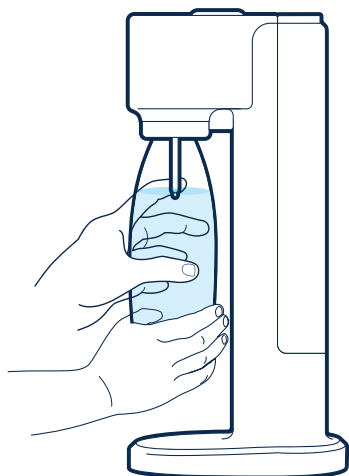


1 Naplňte lahev na výrobu perlivé vody bez obsahu BPA studenou vodou po rysku plnění.

! Příchutě vždy přidávejte až do hotové perlivé vody.



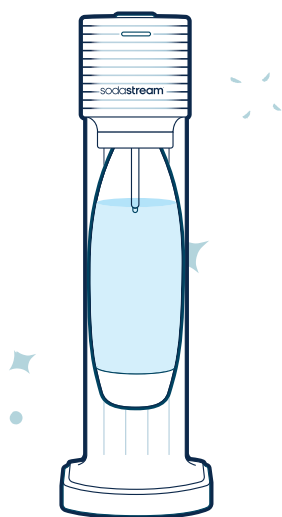
2 Vložte lahev na výrobu perlivé vody bez obsahu BPA do šroubovacího systému.



3 Šroubujte proti směru hodinových ručiček, dokud **PEVNĚ** nezapadne na místo.

! Šroubujte proti směru hodinových ručiček, dokud **PEVNĚ** nezapadne na místo.

SKORO HOTOVO

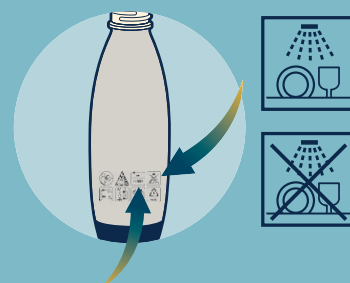


A teď poslední krok k přípravě perlivé vody.

DŮLEŽITÉ



Chcete-li vědět, zda je vaše lahev vhodná do myčky, zkontrolujte ikonu na lahvi:



Datum použitelnosti lahve je zde.

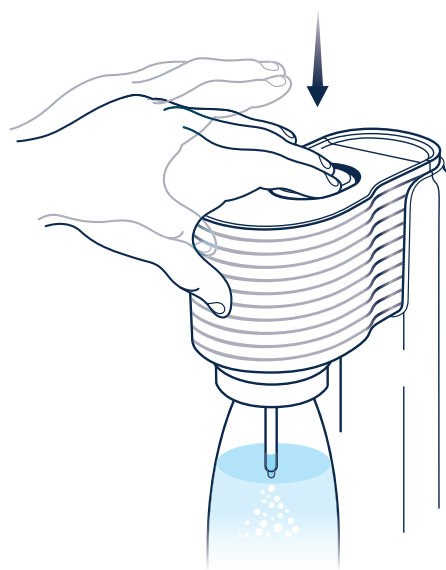


VĚDĚLI JSTE?

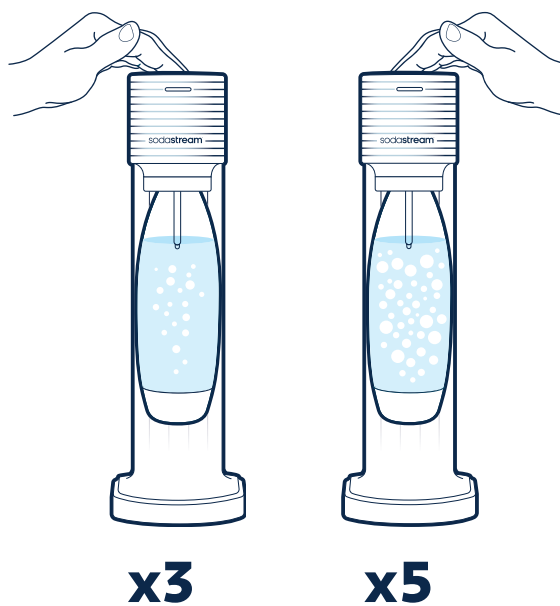
1 SodaStream® ušetří až tisíce jednorázových plastových lahví



NASYCENÍ



- 1** **Pevně stlačte** tlačítko sycení až dolů. **Přidržte tlačítko 1 sekundu** a uvolněte.

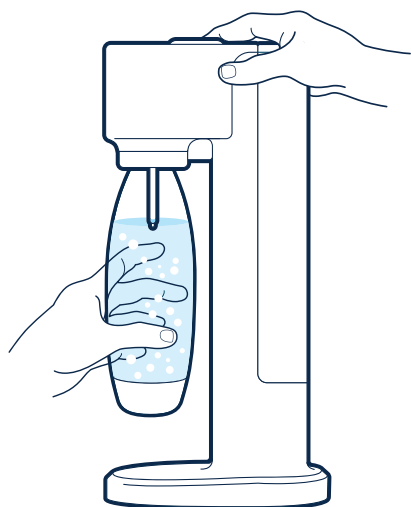


- 2** Opakujte podle potřeby:
Tříkrát pro standardní nasycení
Pětkrát pro silné nasycení.



**DÁVÁTE PŘEDNOST
VIDEO NÁVODU?
OSKENUJTE QR KÓD
A DÍVEJTE SE.**





- 3** Pro uvolnění odšroubujte lahev na výrobu perlivé vody bez obsahu BPA ve směru hodinových ručiček.

TADÁ!



ZAREGISTRUJTE SE JIŽ NYNÍ!
A POZVEDNĚTE SVŮJ ZÁŽITEK SODASTREAM DO VÝŠIN



VYCHUTNEJTE SI SVŮJ PERLIVÝ NÁPOJ!

V případě dotazů nás kontaktujte:
+420 323 204 204

DŮLEŽITÉ



TIP PROFESIONÁLA:
Studená voda je k sycení nejlepší. Uložte si náhradní lahev do ledničky, abyste měli vždy připravenou lahev na výrobu perlivé vody!



Chcete perlivý nápoj s příchutí?
Objevte naši řadu příchutí na stránkách: sodastream.cz



*Obrázek je pouze pro ilustraci.

Příchutě vždy přidávejte až do hotové perlivé vody.

UŽIVATELSKÝ CERTIFIKÁT

NA JEDNU BOMBIČKU SODASTREAM QUICK CONNECT NENÍ URČENO K PRODEJI JE CHRÁNĚNÁ PRO SPOLEČNOST SODASTREAM INDUSTRIES LTD NEBO JEJÍCH PŘIDRUŽENÝCH OSOB. PATENTOVÁ PŘIHLÁŠKA PODÁNA

Toto je právně závazný dokument uzavřený mezi společností SodaStream Industries Ltd nebo jejími přidruženými osobami („SodaStream“) a spotřebitelem ohledně práva na užívání bombičky SodaStream Quick Connect („bombička“).

Tato bombička je chráněná pro společnost SodaStream Industries Ltd, přičemž patentová přihláška podána a uplatní se ochrana dalšími právy duševního vlastnictví. Dále v zájmu zajištění bezpečnosti a ochrany zdraví uživatele platí různé směrnice a předpisy, kterými se řídí používání, doplňování, údržba, přezkoušení a opravy bombičky. Společnost SodaStream má zákonem vyžadované teoretické a odborné znalosti nezbytné k tomu, aby nesla odpovědnost za důsledné dodržování předpisů, což lze zajistit pouze v případě, že bude tuto bombičku udržovat, kontrolovat, přezkušovat a doplňovat tato společnost. Proto je bombička chráněná pro společnost SodaStream a je poskytována pouze pro použití.

1. Po vyprázdnění vraťte bombičku společnosti SodaStream nebo oprávněnému distributorovi společnosti SodaStream výměnou za plnou bombičku, a to pouze za cenu doplnění plynem. Tento certifikát bude závazný i pro používání každé následné bombičky
2. Doplňování prázdných bombiček třetími stranami může vést k porušení práv duševního vlastnictví společnosti SodaStream, včetně patentů a dalších proprietárních práv, může být riskantní a vést k porušení některých zákonů. Společnost SodaStream zaručuje bezpečnost pouze u bombiček, které sama doplnila a které jsou opatřeny pečeti ventilu SodaStream chránící proti neoprávněné manipulaci. Nesmíte odstranit ani změnit žádná proprietární oznámení uvedená na bombičkách nebo poskytovaná spolu s nimi.
3. Pokud vrátíte bombičku společnosti SodaStream nebo oprávněnému distributorovi společnosti SodaStream, aniž byste ji vyměnili za plnou, budete mít nárok na vrácení poplatku ve výši 2 EUR nebo ekvivalentní částky v místní měně.
4. Bombičku lze společně s tímto uživatelským certifikátem převést na třetí stranu za předpokladu, že se třetí strana zaváže k dodržování podmínek a vlastnických práv uvedených v tomto dokumentu. Držení tohoto uživatelského certifikátu prokazuje právo jejího držitele používat jednu bombičku za podmínek uvedených v tomto dokumentu.

S případnými dotazy se obraťte na adresu SodaStream International BV, Dongenseweg 200, 5047 SH, Tilburg, Nizozemsko.

Skladujte produkt na bezpečném místě
www.sodastream.cz

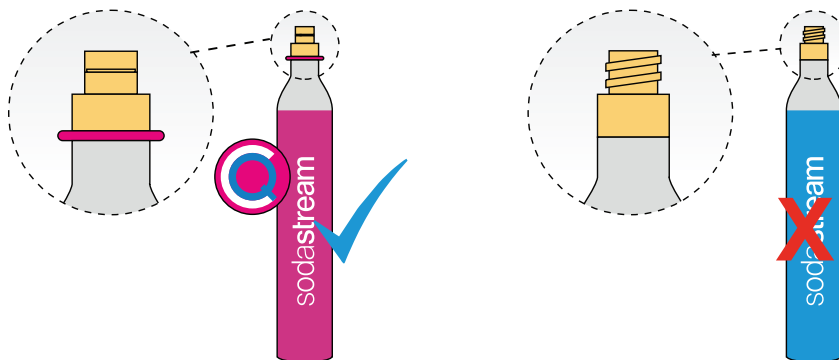
INSTALACE

SODASTREAM® BOMBIČKA CO₂ QUICK CONNECT

KOMPATIBILNÍ SODASTREAM®
BOMBIČKA CO₂ QUICK CONNECT

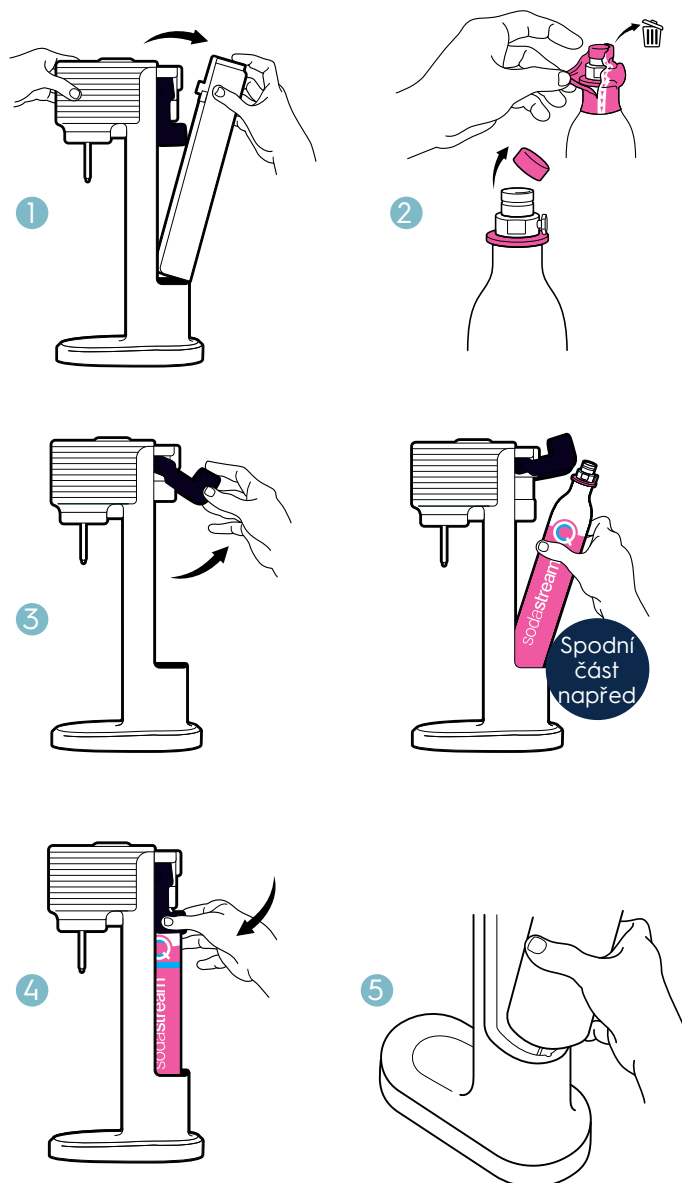
NEKOMPATIBILNÍ BOMBIČKA CO₂
SE ŠROUBOVACÍM SYSTÉMEM

Upozorňujeme, že SodaStream® GAIA™ lze používat se SodaStream® bombičkami CO₂ Quick Connect a **NELZE** je používat se SodaStream bombičkami se šroubovacím systémem.



INSTALACE BOMBIČKY CO₂ QUICK CONNECT

1. Umístěte výrobek perlivé vody SodaStream® GAIA™ na rovnou pevnou plochu a odstraňte zadní kryt.
2. Sejměte fólii a krytku z bombičky SodaStream® CO₂ Quick Connect. **UPOZORNĚNÍ!** Nikdy nezasouvejte a nevyměňujte bombičku CO₂ Quick Connect, když je ve výrobku perlivé vody nainstalovaná plastová lahev na výrobu perlivé vody. Může dojít k prasknutí plastové lahve na výrobu perlivé vody.
3. Odklopte pojistku. Zasuňte bombičku CO₂ Quick Connect do zadní části výrobku perlivé vody.
4. Sklopte pojistku.
5. Nasad'te zadní kryt zpět. Nyní je výrobek perlivé vody připraven k použití.



SYCENÍ

KOMPATIBILNÍ POUZE S NÁSLEDUJÍCÍMI LAHVEMI:

Zkontrolujte kompatibilitu na obalu lahve.



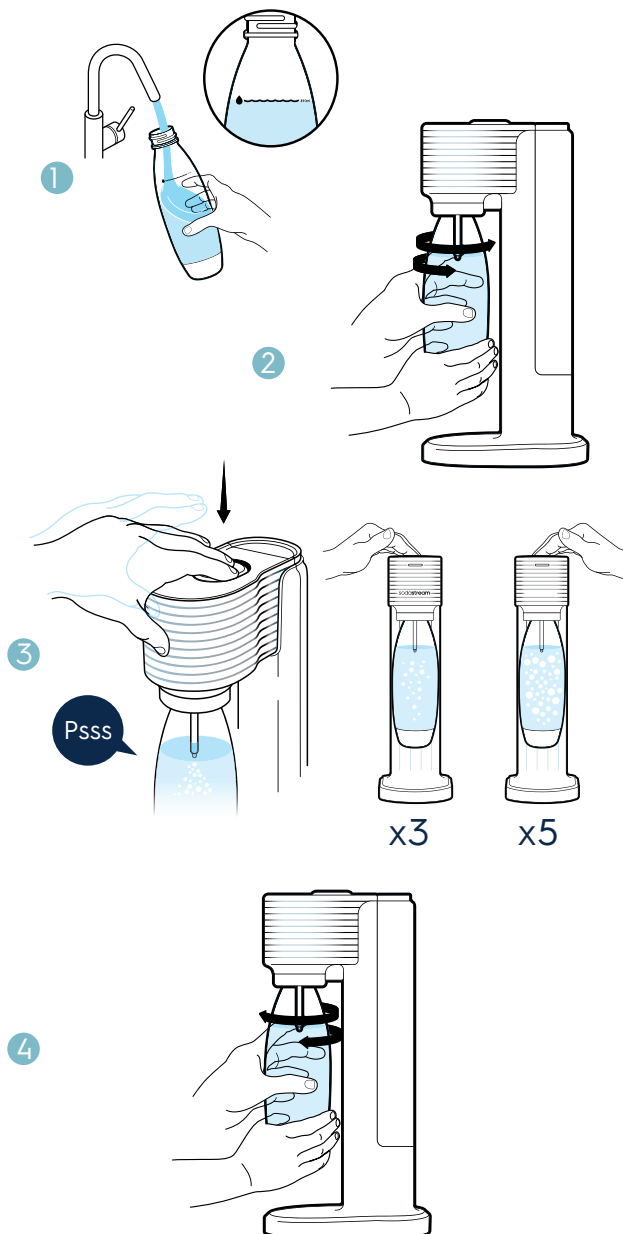
Plastová lahev na výrobu perlivé vody SodaStream®

1. Naplňte plastovou lahev na výrobu perlivé vody studenou vodou po rysku plnění. **UPOZORNĚNÍ! K sycení použijte POUZE čistou a pitnou vodu. Jiné tekutiny mohou znečistit a zablokovat vnitřní části, což může způsobit nadměrný tlak, poškození lahve při sycení a závažná zranění. Nikdy nepoužívejte výrobek k přípravě perlivé vody, pokud jste do lahve již přidali příchutě.**

2. Při zasouvání plastové lahve na výrobu perlivé vody našroubujte plastovou lahev na výrobu perlivé vody do výrobku perlivé vody. **UPOZORNĚNÍ! Nikdy nepoužívejte výrobek perlivé vody s prasklou trubicí pro sycení vody. Může tím dojít k nadměrnému tlaku, poškození lahve a vážnému zranění.**

3. Stiskněte tlačítko pro sycení vody v krátkých stisknutích v délce 1 sekundy; 3 stisknutí zaručí standardní sycení, 5 stisknutí vysoké sycení.

4. Při dosažení požadované úrovně sycení odšroubujte plastovou lahev na výrobu perlivé vody. Když začnete lahev odšroubovávat, uslyšíte, jak se z ní uvolňuje tlak.



Poznámka: Ve vodě se při sycení velmi studené vody mohou objevit krystalky ledu. Jakýkoli vzniklý led roztaje.

PÉČE

PÉČE O VÝROBNÍK PERLIVÉ VODY

- K čištění nikdy nepoužívejte čisticí prostředky s abrazivním účinkem nebo ostré nástroje. Podle potřeby můžete k šetrnému vyčištění použít jemný tekutý saponát na nádobí a jemný, navlhčený hadřík.
- Rozlité tekutiny otřete, aby základna zůstala suchá.
- Neponořujte do vody a nemyjte v myčce nádobí. V opačném případě hrozí vážné poškození vašeho výrobku perlivé vody.

PÉČE O PLASTOVOU LAHEV NA VÝROBU PERLIVÉ VODY

- Plastové lahve na výrobu perlivé vody, které „nelze mýt v myčce“, opláchněte studenou nebo vlažnou vodou. **UPOZORNĚNÍ! Nevystavujte teplotě nad 50 °C/120 °F. Nikdy nemyjte ani neoplachujte v horké vodě. Nemyjte v myčce nádobí.**
- Plastové lahve na výrobu perlivé vody, které „lze mýt v myčce“, myjte v myčce nebo opláchněte studenou nebo vlažnou vodou.
UPOZORNĚNÍ! Nevystavujte teplotám nad 70 °C/158 °F.

PRO VAŠI BEZPEČNOST

ULOŽTE SI TYTO POKYNY A POSKYTNĚTE JE PŘÍPADNÝM DALŠÍM UŽIVATELŮM.

UPOZORNĚNÍ! Před použitím výrobku perlivé vody pozorně si přečtěte tyto důležité bezpečnostní pokyny, aby se snížilo riziko zranění osob nebo poškození vašeho výrobku.

Pokud budou výrobek používat další osoby, je nezbytné zajistit, aby jej dokázaly bezpečně obsluhovat. Jakékoli servisní úkony nebo opravy smí provádět pouze autorizovaný servisní zástupce SodaStream. Výrobek perlivé vody je určen pouze pro osoby starší 12 let. Osoby s omezenými tělesnými nebo duševními schopnostmi smí výrobek používat pouze pod dohledem dospělé osoby odpovědné za jejich bezpečnost a poté, co jim jsou předány pokyny týkající se bezpečného používání výrobku.

K OMEZENÍ RIZIKA VÁŽNÝCH ZRANĚNÍ NEBO POŠKOZENÍ VÝROBNÍKU PERLIVÉ VODY BĚHEM VÝROBY PERLIVÉ VODY:

- Výrobek perlivé vody používejte pouze ve vzpřímené poloze, na rovné, stabilní ploše.
- Neumisťujte výrobek perlivé vody na horkou plochu (např. troubu/sporák) a nikdy jej nepoužívejte v blízkosti ohně nebo na přímém slunečním světle.
- Určeno pouze pro sycení čisté a pitné vody.
- Před začátkem sycení nepřidávejte žádné příchutě. Ostatní tekutiny (s výjimkou vody) mohou znečistit a zablokovat vnitřní části, což může způsobit nadměrný tlak a poškození lahve při sycení.
- Nepoužívejte výrobek perlivé vody, pokud je trubice pro sycení vody prasklá, poškozená nebo chybí.
- Zkontrolujte správné připojení plastové lahve na výrobu perlivé vody, než aktivujete sycení.
- Nepohybujte výrobníkem perlivé vody a nevyjímejte plastovou lahev na výrobu perlivé vody během sycení.
- Nepoužívejte výrobek k přípravě perlivé vody, pokud je plastová lahev na výrobu perlivé vody prázdná.
- Nepřepřavujte výrobek perlivé vody s připojenou lahví na sycení a/nebo s nainstalovanou bombičkou.

BOMBIČKA CO₂ S OXIDEM UHLIČITÝM

Abyste snížili riziko nebezpečí úniku CO₂, zranění osob nebo poškození majetku, dodržujte následující:

- Nepoužívejte žádné jiné bombičky než bombičky SodaStream® CO₂ Quick Connect kompatibilní se systémem páčky GAIA™.
- Neinstalujte bombičku CO₂ do výrobku perlivé vody, když je vložena plastová lahev na výrobu perlivé vody.

- Nepoužívejte výrobek, pokud jeví známky poškození. Zkontrolujte bombičku CO₂ a ventil bombičky CO₂ před použitím, zdali není promáčknutá, propíchnutá nebo jinak poškozená. V případě poškození bombičku nepoužívejte a obraťte se na zástupce autorizovaného servisu SodaStream.
- Nesnažte se jakkoli zasahovat do bombičky CO₂. Nepropichujte ji, nevhazujte do ohně ani neodstraňujte ventil.
- Nevystavujte bombičku CO₂ teplotám nad 50 °C/120 °F. Chraňte před sluncem. Skladujte na dobře větraném místě.
- Nevyjímejte bombičku CO₂ z výrobku perlivé vody, když je výrobek v provozu.
- Nemanipulujte s bombičkou CO₂ ani ji nevyjímejte, když odpouští CO₂ (během uvolňování zámků).
- V případě úniku CO₂ místnost vyvětrejte, dýchejte čerstvý vzduch, a pokud cítíte nějaké obtíže, okamžitě vyhledejte lékařskou pomoc.
- Nepřepřavujte výrobek perlivé vody s připojenou lahví a/nebo s nainstalovanou bombičkou.

VAROVNÉ IKONY NA LAHVI:

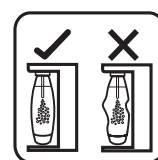
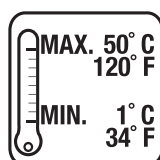


Čtěte návod k použití

Závada na lahvi může způsobit zranění

Nikdy nepoužívejte po datu spotřeby

Nikdy nemyjte v myčce nádobí

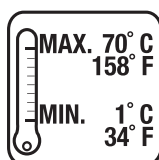


Nikdy nevystavujte teplotám nad 50 °C /120 °F nebo pod 1 °C/34 °F

Určeno pouze k sycení pitné vody.

Nikdy nepoužívejte poškozené nebo deformované lahve.

LAHVE VHODNÉ DO MYČKY NÁDOBÍ



Nikdy nevystavujte teplotám nad 70 °C /158 °F nebo pod 1 °C/34 °F

Lze mýt v myčce nádobí

PLASTOVÁ LAHEV NA VÝROBU PERLIVÉ VODY

Abyste snížili riziko poškození lahve, při němž může dojít ke zranění osob a poškození majetku:

- Plastové lahve na výrobu perlivé vody, které nejsou označeny ikonou „lze mýt v myčce“, nevystavujte teplotám nad 50 °C/120 °F. Nikdy nemyjte a neoplachujte v horké vodě. Nemyjte v myčce nádobí.
- Plastové lahve na výrobu perlivé vody, které „lze mýt v myčce“, nevystavujte teplotám nad 70 °C/158 °F.
- Plastové lahve na výrobu perlivé vody neumisťujte do blízkosti zdrojů tepla, jako jsou trouby/sporáky.
- Nenechávejte plastovou lahev na výrobu perlivé vody ve vozidle.
- Nevkládejte plastovou lahev na výrobu perlivé vody do mrazničky nebo do extrémního chladu pod 1 °C/34 °F.
- Nepoužívejte plastovou lahev na výrobu perlivé vody nepoužívejte, pokud je poškozená, deformovaná, změnil tvar, je poškrábaná, odřená nebo vybledlá.
- Nepoužívejte plastovou lahev na výrobu perlivé vody po datu její použitelnosti.
- Perlivou vodu připravujte pouze s plastovou lahví na výrobu perlivé vody, která je fólií speciálně navržena a určena pro tento výrobek perlivé vody, viz strana 16 výše.

OMEZENÁ ZÁRUKA SODASTREAM®

VÝROBNÍKY PERLIVÉ VODY SODASTREAM®

Věnovali jsme značné úsilí tomu, abychom vám výrobek perlivé vody dodali v dobrém stavu. Společnost SodaStream poskytuje záruku na vady a zpracování výrobku perlivé vody pro běžné domácí používání v délce 2 (dva) roky od data nákupu, a to v souladu s podmínkami uvedenými v této omezené záruce. Doporučujeme vám, abyste zaregistrovali váš výrobek perlivé vody on-line na adrese www.sodastream.com a vyplnili formulář pro registraci výrobku, který na webové stránce najdete.

Pokud dojde k poruše vašeho výrobku perlivé vody v záruční lhůtě a usoudíme, že tento problém je zaviněn nesprávným zpracováním nebo materiálem, společnost SodaStream jej zdarma opraví nebo vymění podle uvážení společnosti SodaStream v rámci omezení stanovených v této záruce.

Společnost SodaStream může vyměnit váš výrobek perlivé vody za repasovaný výrobek perlivé vody nebo odpovídající model, pokud váš konkrétní model již není k dispozici. Nebudou poskytovány žádné peněžité náhrady. Tato omezená záruka je k dispozici pro spotřebitele, kteří si zakoupili výrobek perlivé vody pro osobní, rodinné nebo domovní použití.

Tato záruka se NEVZTAHUJE na škody výrobníků perlivé vody, které jsou způsobeny:

- Nesprávným použitím, zneužitím, úpravou výrobku perlivé vody nebo komerčním použitím.
- Sycením jiných kapalin než vody.
- Normálním opotřebením (např. vyblednutí).
- Vadami výrobku, které byly zčásti nebo zcela způsobeny úpravou, demontáží nebo opravou.
výrobku perlivé vody v servisu mimo autorizované servisní středisko SodaStream.
- Použitím bombiček CO₂ nebo lahví na výrobu perlivé vody, které nebyly schváleny společností SodaStream pro použití s vaším výrobníkem perlivé vody.
- Použitím výrobku perlivé vody s adaptérem připojeným k ventilu bombičky nebo k výrobku perlivé vody.
- Použitím plastové lahve na výrobu perlivé vody po době použitelnosti.
- Nehodami, dodávkou nebo čímkoli jiným než běžným domovním použitím.

Tato záruka se NEVZTAHUJE na lahve na výrobu perlivé vody a bombičky CO₂. Společnost SodaStream® nenesе žádnou odpovědnost za náhodné či následné škody. Jediným a výlučným nápravným prostředkem spotřebitele bude oprava či výměna podle podmínek této záruky. Některé místní zákony vyloučení či omezení těchto škod neumožňují, proto se na vás výše zmíněné nemusí vztahovat. Do té míry, v níž je tato záruka v rozporu s místními zákony, bude tato záruka považována za upravenou tak, aby v souladu s takovými místními zákony byla.

Můžete mít i jiná práva, která se mění podle místních zákonů. Výhody, které tato záruka spotřebitelům poskytuje, jsou kromě jiných práv a náprav skutečnosti, které mohou spotřebiteli náležet v souladu se zákony souvisejícími s tímto přístrojem na výrobu perlivé vody.

JAK ZÍSKAT ZÁRUČNÍ SERVIS PRO VÝROBNÍK PERLIVÉ VODY

Pokud váš výrobník perlivé vody potřebuje záruční servis, kontaktujte zákaznický servis společnosti SodaStream na adrese www.sodastream.com. Zástupce společnosti SodaStream vám poskytne konkrétní pokyny, jak můžete domluvit odeslání vašeho výrobníku perlivé vody na vaše náklady do jednoho z našich autorizovaných servisních středisek. Poskytovat záruční opravy nebo servis vašeho výrobníku perlivé vody smí pouze společnost SodaStream nebo její zástupci.

MIMOZÁRUČNÍ SERVIS

Pokud společnost SodaStream nebo její autorizovaní zástupci rozhodnou, že závada nebo poškození vašeho výrobníku perlivé vody se záruka nevztahuje, společnost SodaStream výrobník perlivé vody opraví pouze po úhradě stanovené ceny za opravu.

SODASTREAM® BOMBIČKY CO₂ QUICK CONNECT

Váš výrobník perlivé vody byl navržen pro použití se SodaStream bombičkami CO₂ Quick Connect. Použití jiných bombiček CO₂ se nedoporučuje, protože nemusejí být kompatibilní s výrobníkem perlivé vody SodaStream. Na škody způsobené použitím jiné bombičky než SodaStream CO₂ Quick Connect nebo použití SodaStream bombičky CO₂ Quick Connect v rozporu s pokyny v tomto návodu k použití se záruka nevztahuje.

SodaStream bombička CO₂ Quick Connect je poskytována na základě licence. Licence vám umožňuje vyměnit prázdnou bombičku za plnou za cenu pouze náplně CO₂.

PLASTOVÉ LAHVE NA VÝROBU PERLIVÉ VODY SODASTREAM®

Váš výrobník perlivé vody byl navržen pro fungování s kompatibilními plastovými lahvemi na výrobu perlivé vody SodaStream. Na škody způsobené použitím jiné lahve pro výrobu perlivé vody než kompatibilní plastové lahve na výrobu perlivé vody SodaStream nebo použití lahví na výrobu perlivé vody v rozporu s pokyny v tomto návodu k použití se nevztahuje záruka. Plastové lahve na výrobu perlivé vody SodaStream lze zakoupit od autorizovaných prodejců společnosti SodaStream.

OBCHODNÍ PODMÍNKY PRO VŠECHNY SPOTŘEBITELE S VÝJIMKOU SPOTŘEBITELŮ V USA:

Veškeré nároky, stížnosti, žádosti o rozsouzení nebo právní kroky související jakkoli s vaším výrobníkem perlivé vody, plastovými lahvemi na výrobu perlivé vody nebo bombičkou CO₂ Quick Connect se řídí a koncipují v souladu s místními zákony země, v níž byl výrobník perlivé vody SodaStream® zakoupen.

INFORMACE O PARAMETRECH STROJE

Maximální provozní tlak: 116 psi/8 bar

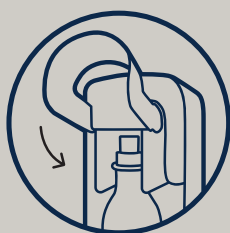
Maximální povolená pracovní teplota: 40 °C/104 °F.



DAJTE ZBOHOM jednorazovým plastovým fľašiam



A VYCHUTNAJTE SI dokonale perlivý zážitok



Patentovaný systém
Quick Connect



Ergonomické tlačidlo
na sýtenie



Bez káblov

OBSAH

VŠETKO POTREBNÉ PRE ČERSTVÝ ŠTART	24
SPOZNAJTE PRÍSTROJ GAIATM	25
AKO NA TO?	26
BOMBIČKA CO ₂ QUICK CONNECT	26
VLOŽENIE FĽAŠE DO PRÍSTROJA	28
SÝTENIE - ČAROVNÝ OKAMIH	30
NÁVOD NA POUŽITIE	32
UŽÍVATEĽSKÝ CERTIFIKÁT	32
INŠTALÁCIA	33
STAROSTLIVOSŤ	35
PRE VAŠU BEZPEČNOSŤ	35
OBMEDZENÁ ZÁRUKA	37



V záujme vašej bezpečnosti si pred použitím prístroja na výrobu perlivej vody prečítajte pokyny na nastavenie a bezpečnostné pokyny na stranách 15 a 17 - -18. Uložte si tieto pokyny a poskytnite ich všetkým nasledujúcim používateľom.

Ďalšie podrobnosti a informácie o našich prístrojoch na výrobu perlivej vody vrátane návodu na použitie a riešenie problémov nájdete v na sodastream.sk

VŠETKO POTREBNÉ PRE ČERSTVÝ ŠTART



sodaStream®
GAIA™
PRÍSTROJ NA
VÝROBU
PERLIVEJ VODY



sodaStream®
FLAŠA NA SÝTENIE
BEZ BPA 1 L



+ VRCHNÁK
NA FLAŠU



sodaStream®
BOMBIČKA QUICK
CONNECT CO₂*



—
Patentovaná technológia

*Použitím jednej 80 l bombičky SodaStream® CO₂ (pod licenciou) je možné vyrobiť až 80 l perlivej vody v závislosti od úrovne sýtenia a typu prístroja na výrobu perlivej vody.

SPOZNAJTE PRÍSTROJ GAIA™

Tlačidlo na sýtenie

Výklopná rukoväť
držiaka bombičky

Uchytenie fľaše
(skrútkovaním)

Držiak
bombičky

Nasycovacia trubica

Zadný kryt



KOMPATIBILNÝ LEN S TÝMITO VÝROBKAMI:

soda**stream**
Fľaša na sýtenie bez
BPA*

Bombička Quick Connect
CO₂ soda**stream**



1L



0.5L

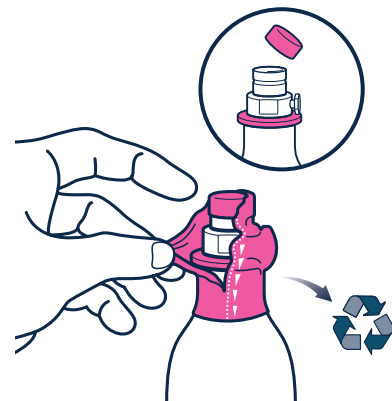


1L



*Skontrolujte kompatibilitu na balení fľaše.

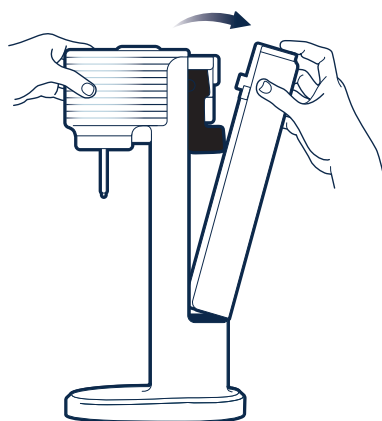
BOMBIČKA QUICK CONNECT CO₂



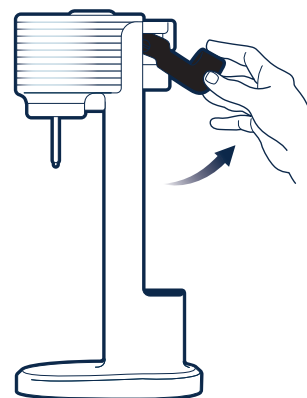
UPREDNOSTŇUJETE
VIDEO S NÁVODOM
NA POUŽITIE?

**JEDNODUCHO
NASKENUJTE A SLEDUJTE**

1 Z bombičky odstráňte
tesniacu fóliu a uzáver
pod ňou.



2 Vytiahnite zadný
kryt.



3 Zdvihnite rukoväť
bombičky.



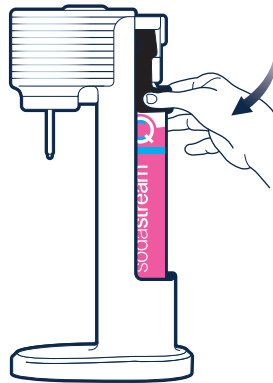
Pozorne si prečítajte celý návod na nastavenie a bezpečnostné upozornenia na stránkach 33 a 35.

*Pred vloženíím bombičky sa uistite, že fľaša na sýtenie nie je pripojená k prístroju na výrobu perlivej vody.

JE DOBRÉ VEDIEŤ



4 Bombičku* vkladajte dnu najprv dnom.



5 Spustite rukoväť držiaka a bombičku zaistite.



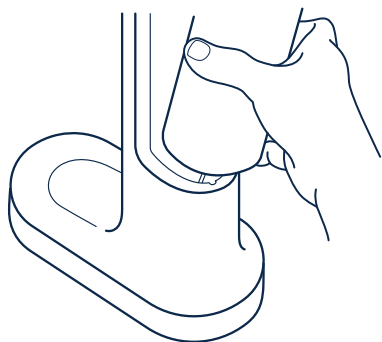
Nezabudnite, že vaša bombička je opakovane použiteľná a keď sa vyprázdni, jednoducho ju vymeníte za plnú u autorizovaných predajcov.

PLATÍTE LEN ZA NÁPLŇ CO₂!

Môžete si kúpiť aj ďalšiu bombičku, aby vám nikdy nedošli bublinky!

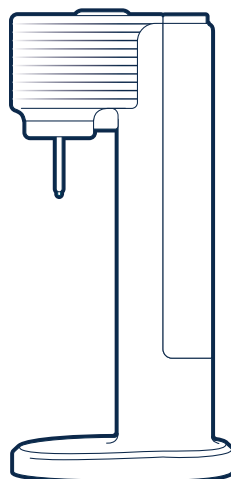


Pred výmenou vždy skontrolujte typ bombičky CO₂, vhodnú pre váš prístroj na výrobu perlivej vody.



6 Vložte späť zadný kryt.

VÝBORNE!



Prejdite na ďalší
krok k bublinkám

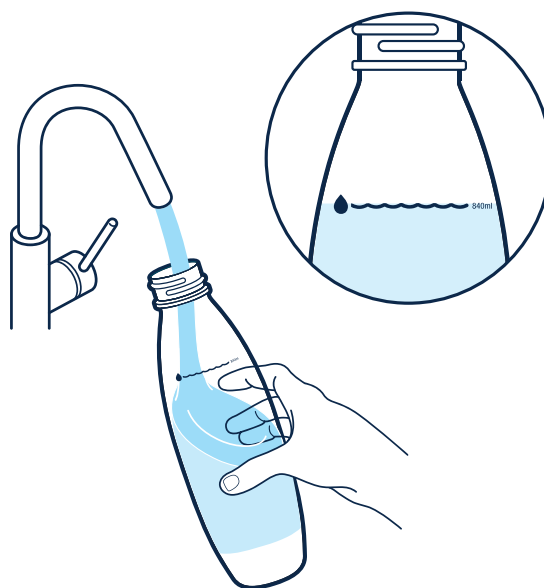


✓
Kompatibilné
so zariadením
SodaStream®
GAIA™



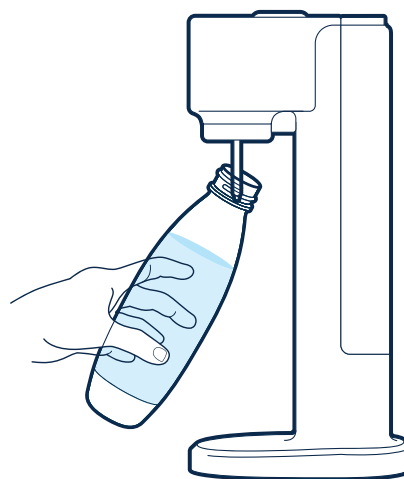
✗
Nie je
kompatibilné

VLOŽENIE FLAŠE DO PRÍSTROJA SKRUTKOVANÍM



1 Naplňte fľašu na sýtenie bez BPA studenou vodou až po rysku.

! Pred sýtením nikdy nepridávajte príchuf do vody.

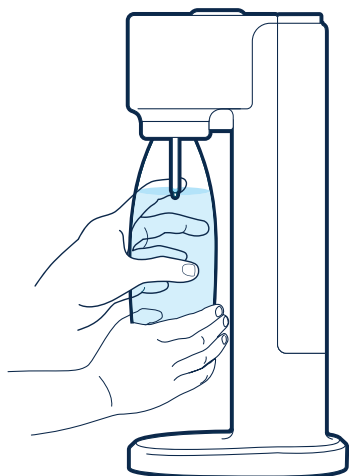


2 Vložte fľašu na sýtenie bez BPA do skrutkovacieho systému.



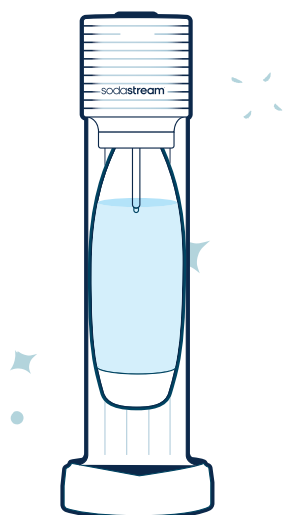
**UPREDNOSTŇUJETE
VIDEO S NÁVODOM
NA POUŽITIE?
JEDNODUCHO
NASKENUJTE A SLEDUJTE**





3 Fľašu skrutkujte proti smeru hodinových ručičiek, kým nebude **PEVNE** na mieste

TAKMER HOTOVO!

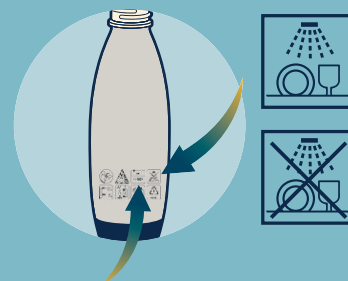


Teraz posledný
bublínkový krok

JE DOBRÉ VEDIEŤ



Ak chcete zistiť, či je vaša fľaša vhodná na umývanie v umývačke riadu alebo nie, vyhľadajte jednu z týchto ikon:



Dátum expirácie fľaše je tu

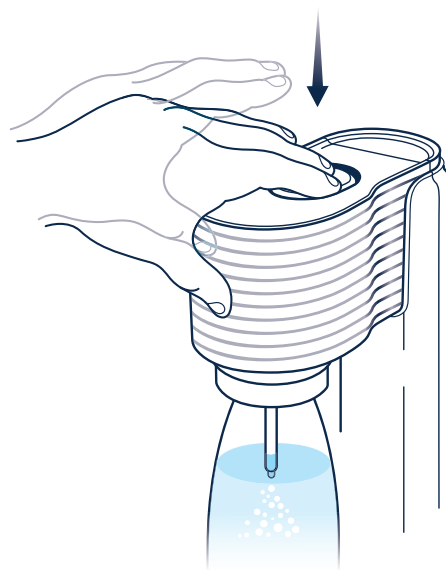


VEDELI STE, ŽE?

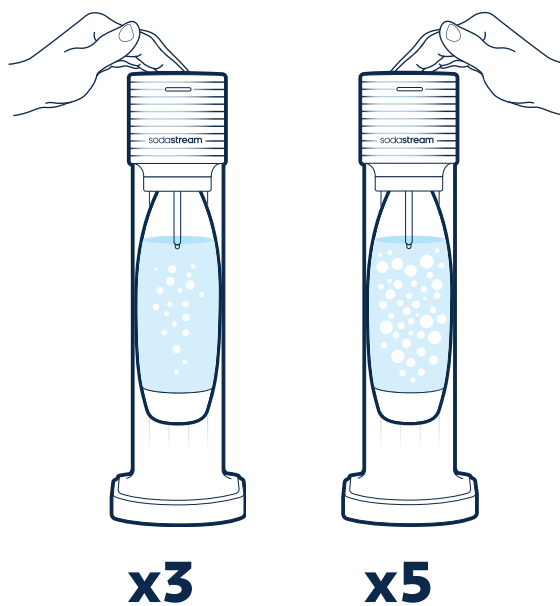
1 SodaStream® môže ušetriť až tisíce jednorazových plastových fliaš



SÝTENIE



- 1** Tlačidlo na sýtenie **PEVNE ZATLAČTE** až nadol, podržte stlačené 1 sekundu a **UVOLNITE**.

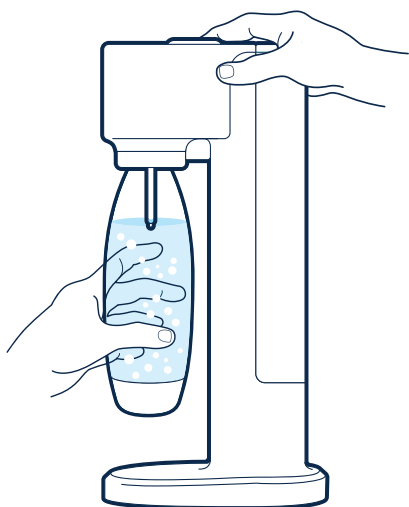


- 2** Opakujte podľa chuti: **3-krát** pre štandardne perlivú vodu. **5-krát** pre výrazne perlivú vodu.



**UPREDNOSTŇUJETE
VIDEO S NÁVODOM
NA POUŽITIE?
JEDNODUCHO
NASKENUJTE A SLEDUJTE**





3 Odskrutkujte fľašu na sýtenie bez BPA v smere hodinových ručičiek, aby sa uvoľnila.

TADÁ!



ZAREGISTRUJTE SA TERAZ!
A VYLEPŠITE SVOJE SKÚSENOSTI SO SODASTREAMOM



VYCHUTNAJTE SI ČERSTVÚ PERLIVÚ VODU

V prípade otázok nás kontaktujte:
0850 002 003

**JE DOBRÉ
VEDIEŤ**



**TIP
PROFESIONÁLA:**
Na sýtenie je najlepšia poriadne studená voda. Preto odporúčame mať v chladničke vždy pripravenú jednu fľašu vody.



**Prajete si
perlivý nápoj s
príchutou?
Objavte všetky
naše príchuťe na
sodastream.sk**



*Obrázok je len ilustračný

**Pred sýtením nikdy
neprikladajte príchuť
do vody.**

UŽÍVATEĽSKÝ CERTIFIKÁT

PRE JEDNU SODASTREAM QUICK CONNECT BOMBIČKU NEPREDAJNÉ CHRÁNENÁ PRE SPOLOČNOSŤ SODASTREAM INDUSTRIES LTD A JEJ PRIDRUŽENÝCH ENTÍT ČAKAJÚCA NA PATENT

Toto je právne záväzný dokument medzi SodaStream Industries Ltd. alebo jej pridruženými entitami („SodaStream“) a spotrebiteľom týkajúci sa práva na používanie SodaStream Quick Connect Bombičky („Bombička“).

Bombička je chránená pre spoločnosť SodaStream, čakajúca na patent a chránená inými právami duševného vlastníctva. S cieľom chrániť bezpečnosť a zdravie používateľov upravujú a regulujú rôzne nariadenia a smernice používanie, dopĺňanie, údržbu, testovanie a opravu Bombičky. SodaStream má zákonom požadované vedomosti a odborné znalosti, aby mohla byť zodpovedná za prísne dodržiavanie právnych predpisov, ktoré možno zaručiť len vtedy, pokiaľ bude Bombička udržiavaná, kontrolovaná, testovaná a dopĺňaná spoločnosťou SodaStream. Preto je každá Bombička chránená pre spoločnosť SodaStream a spotrebiteľom je poskytovaná len na používanie.

1. Po spotrebovaní plynovej náplne prázdnu Bombičku vymeňte buď v SodaStream alebo u autorizovaného distribútora spoločnosti SodaStream za plnú, len za cenu plynovej náplne. Tento certifikát sa bude ďalej vzťahovať aj na používanie každej ďalšej vymenenej Bombičky.
2. Dopĺňanie prázdnej Bombičky tretími stranami môže porušiť práva duševného vlastníctva spoločnosti SodaStream, vrátane patentov a iných majetkových práv, môže byť riskantné a tiež môže porušiť niektoré právne predpisy. Spoločnosť SodaStream poskytuje záruku bezpečnosti len na tie Bombičky, ktoré doplní SodaStream a ktoré majú označenie tesnenia ventilu odolného voči neoprávnenej manipulácii. Je zakázané odstrániť alebo zmeniť akékoľvek oznámenie o vlastníctve vyznačené alebo priložené k tejto Bombičke.
3. Ak vrátite Bombičku SodaStream autorizovanému distribútorovi spoločnosti SodaStream, bez nároku výmeny za plnú Bombičku, môže vám byť vyplatený poplatok až do výšky 2 eur.
4. Bombička, spolu s týmto užívateľským certifikátom, môže byť prevedená na tretiu stranu za predpokladu, že tretia strana súhlasí s tým, že bude viazaná podmienkami a vlastníckymi právami vyjadrenými v tomto dokumente. Držba tohto užívateľského certifikátu preukazuje právo jej držiteľa používať Bombičku v súlade s tu uvedenými podmienkami.

V prípade otázok kontaktujte SodaStream International BV, Dongenseweg 200, 5047 SH, Tilburg, Holandsko.

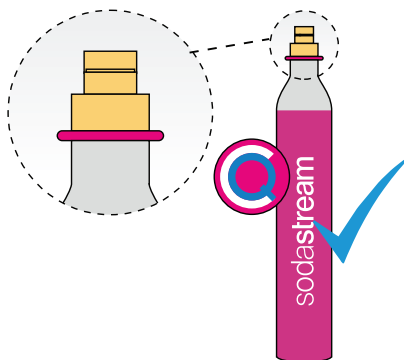
Udržiavajte na bezpečnom mieste.
www.sodastream.sk

INŠTALÁCIA

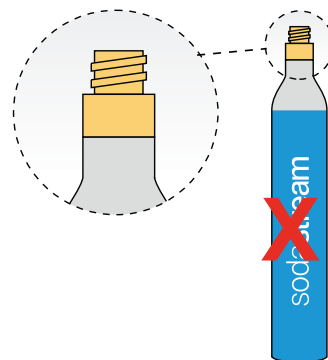
BOMBIČKA SODASTREAM® CO₂ QUICK CONNECT

KOMPATIBILNÁ BOMBIČKA SODASTREAM® CO₂ QUICK CONNECT

Upozorňujeme, že prístroj SodaStream® GAIA™ je kompatibilný len s bombičkou SodaStream® CO₂ Quick Connect a **NIE JE** kompatibilný s bombičkou SodaStream® Screw System (skrutkovacia).

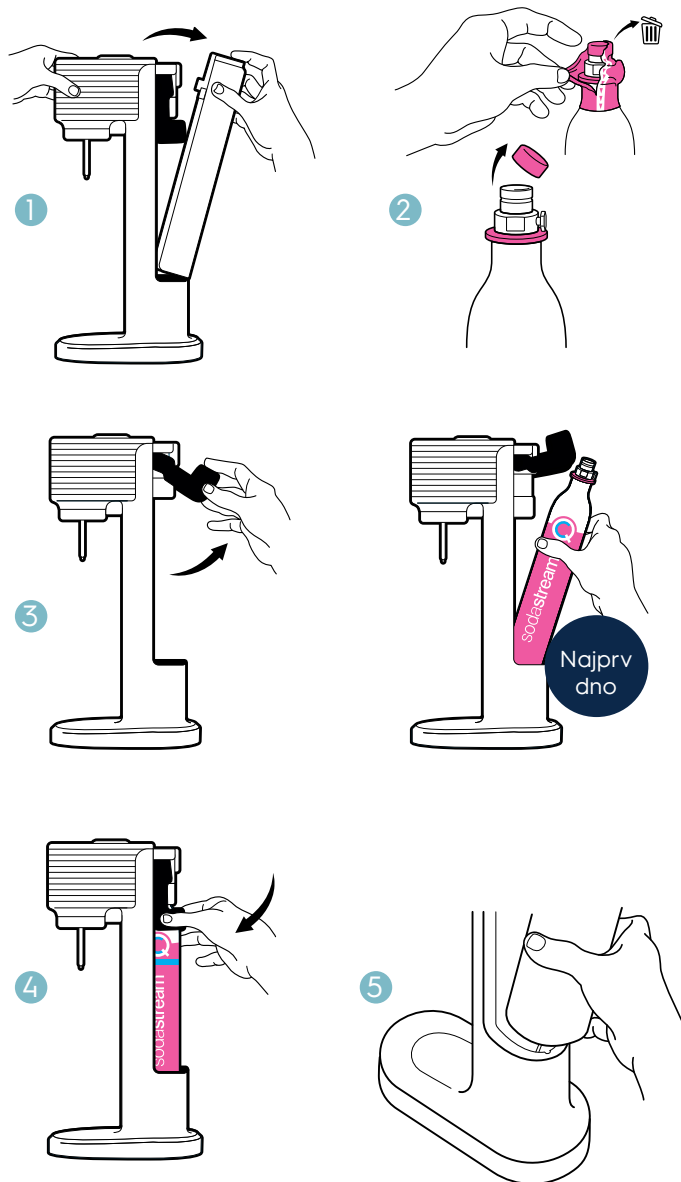


NEKOMPATIBILNÁ BOMBIČKA CO₂ SCREW SYSTEM



INŠTALÁCIA BOMBIČKY SODASTREAM® CO₂ QUICK CONNECT

1. Umiestnite prístroj na výrobu perlivej vody SodaStream® GAIA™ na rovný stabilný povrch a odstráňte zadný kryt.
2. Odstráňte fóliu a uzáver z bombičky SodaStream CO₂. **VAROVANIE! Nikdy nekladajte ani nevymieňajte bombičku CO₂ Quick Connect, keď je v prístroji na výrobu perlivej vody nainštalovaná plastová fľaša na sýtenie. To môže spôsobiť prasknutie plastovej fľaše na sýtenie.**
3. Zdvihnute rukoväť bombičky. Vložte bombičku CO₂ Quick Connect do zadnej časti prístroja na výrobu perlivej vody.
4. Spustite rukoväť bombičky.
5. Nasad'te späť zadný kryt. Teraz môžete začať s prípravou perlivej vody.



PRIPRAVTE BUBLINKY

KOMPATIBILNÝ LEN S TÝMITO VÝROBKAMI:

Skontrolujte kompatibilitu na balení fľaše.

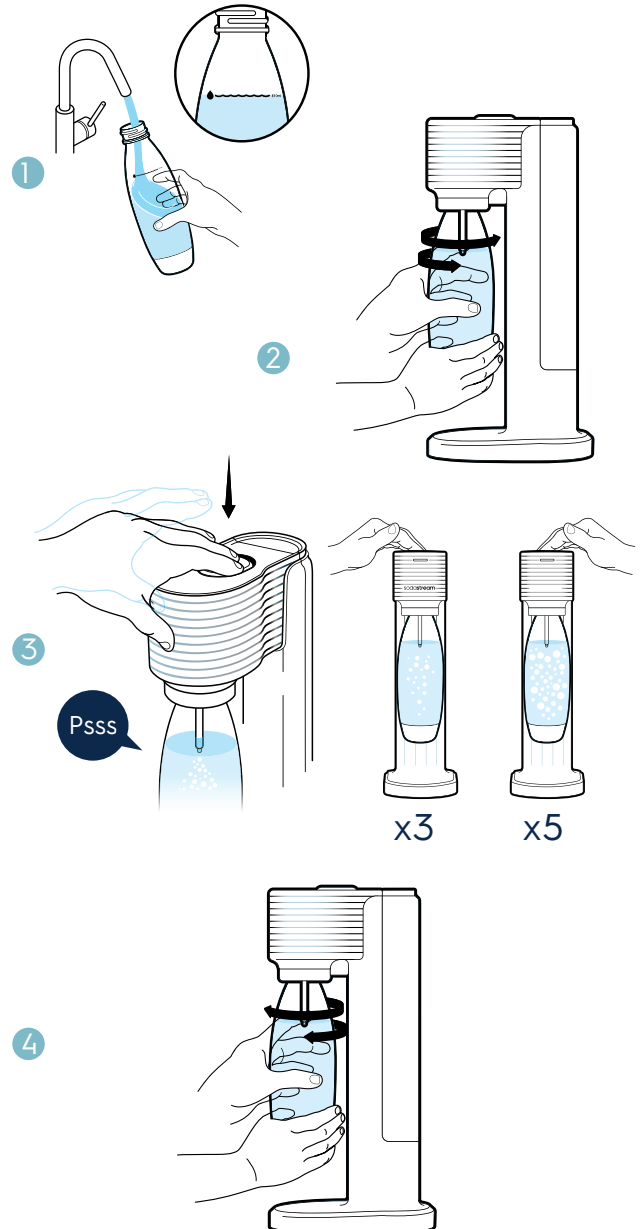


1. Naplňte plastovú fľašu na sýtenie studenou pitnou vodou až po plniacu čiaru.
VAROVANIE! Vždy sýťte iba čistú pitnú vodu bez príchute. Iné tekutiny môžu znečistiť a upchať vnútorné časti, čo môže viesť k nadmernému tlaku, zlyhaniu fľaše počas sýtenia a vážnemu zraneniu. Nikdy nepridávajte príchuf do vody pred sýtením.

2. Ak chcete vložiť plastovú fľašu na sýtenie, zaskrutkujte plastovú fľašu na sýtenie do prístroja na výrobu perlivej vody.
VAROVANIE! Nikdy nepoužívajte prístroj na výrobu perlivej vody s poškodenou sýtiacou trubicou. To môže spôsobiť nadmerný tlak, poruchu fľaše a vážne zranenie.

3. Na sýtenie stlačte tlačidlo sýtenia krátkymi stlačeniami po 1 sekunde; 3 stlačenia pre štandardné sýtenie a 5 stlačení pre silné sýtenie.

4. Po dosiahnutí požadovanej úrovne sýtenia odskrutkujte plastovú fľašu na sýtenie. Keď začnete s odskrutkovaním fľaše, budete počuť zvuk uvoľňujúceho sa tlaku.



Upozornenie: Počas sýtenia veľmi studenej vody sa môžu vo vode objaviť malé kúsky ľadu. Každý takto vytvorený ľad sa jednoducho roztopí.

STAROSTLIVOSŤ

STAROSTLIVOSŤ O PRÍSTROJ NA VÝROBU PERLIVEJ VODY

- Na čistenie nikdy nepoužívajte abrazívne čistiace prostriedky ani ostré nástroje. V prípade potreby použite jemné tekuté mydlo na riad a mäkkú vlhkú handričku na jemné čistenie.
- Rozliate tekutiny utrite, aby základňa zostala suchá.
- Prístroj na výrobu perlivej vody nevkladajte do vody ani neumývajte v umývačke riadu, vážne by ste ho tým poškodili.

STAROSTLIVOSŤ O PLASTOVÉ FĽAŠE NA SÝTENIE

- V prípade plastových fliaš na sýtenie, ktoré nie sú vhodné do umývačky riadu, opláchnite plastové fľaše na sýtenie studenou alebo vlažnou vodou. **VAROVANIE! Nevystavujte teplotu nad 50 °C/120 °F. Nikdy neumývajte ani neoplachujte v horúcej vode. Neumývajte v umývačke riadu.**
- Plastové fľaše na sýtenie, ktoré je možné umývať v umývačke riadu, umyte v umývačke riadu alebo opláchnite studenou alebo vlažnou vodou. **VAROVANIE! Nevystavujte teplotu nad 70 °C/158 °F.**

PRE VAŠU BEZPEČNOSŤ

ULOŽTE SI TIETO POKYNY A POSKYTNITE ICH VŠETKÝM ĎALŠÍM POUŽÍVATEĽOM.

VAROVANIE! Pred použitím prístroja na výrobu perlivej vody si v záujme zníženia rizika poranenia osôb a poškodenia výrobku prečítajte tieto dôležité bezpečnostné informácie.

Skôr ako niekomu dovoľíte používať prístroj na výrobu perlivej vody, sa uistite, že má všetky vedomosti o bezpečnej príprave. Akýkoľvek servis alebo opravu by mal vykonávať autorizovaný servisný zástupca spoločnosti SodaStream. Prístroj na výrobu perlivej vody je určený len pre osoby staršie ako 12 rokov. Osoby so zníženými fyzickými alebo mentálnymi schopnosťami by mali výrobok používať len pod dohľadom dospeléj osoby zodpovednej za ich bezpečnosť a po tom, ako boli poučené o bezpečnom používaní výrobku

ABY SA ZNÍŽILO RIZIKO VÁŽNEHO PORANENIA ALEBO POŠKODENIA PRÍSTROJA NA VÝROBU PERLIVEJ VODY POČAS SÝTENIA:

- Prístroj na výrobu perlivej vody používajte len vo zvislej polohe na rovnom, stabilnom povrchu.
- Prístroj na výrobu perlivej vody neumiestňujte na horúci povrch (napr. kuchynská rúra/sporák) a nikdy ho nepoužívajte v blízkosti otvoreného ohňa alebo na priamom slnečnom svetle.
- Sýťte iba čistú pitnú vodu.
- Pred sýtením nikdy nepridávajte príchuf. Iné kvapaliny (okrem vody) môžu znečistiť a upchať vnútorné časti, čo môže viesť k nadmernému tlaku a zlyhaniu fľaše počas sýtenia.
- Prístroj na výrobu perlivej vody nepoužívajte, ak je sýtiaca trubica zlomená alebo chýba.
- Pred sýtením skontrolujte, či je vaša plastová fľaša na sýtenie správne vložená do prístroja.
- Prístroj na výrobu perlivej vody počas sýtenia nepremiestňujte ani neodstraňujte plastovú fľašu na sýtenie.
- Nesýťte prázdnu plastovú fľašu na sýtenie.
- Neprepravujte prístroj na výrobu perlivej vody s pripojenou fľašou na sýtenie a/alebo s nainštalovanou bombičkou.

BOMBIČKA S OXIDOM UHLIČITÝM CO₂

Zníženie rizika úniku CO₂, zranenia osôb a poškodenia majetku:

- Nepoužívajte inú bombičku ako bombičku SodaStream® CO₂ Quick Connect kompatibilnú so systémom GAIA™ Handle.
- Nevkladajte bombičku CO₂ do prístroja na výrobu perlivej vody, ak je v ňom nainštalovaná plastová fľaša na sýtenie.
- Nepoužívajte bombičku, ak je poškodená. Pred použitím skontrolujte bombičku CO₂ a ventil bombičky CO₂, či nie sú preliačené, prepichnuté alebo inak poškodené. V prípade poškodenia sa obráťte na autorizovaného servisného zástupcu spoločnosti SodaStream.

- Do konštrukcie CO₂ bombičky nikdy nezasahujte, neprepichujte ju, nepáľte ju alebo neodstraňujte/neupravujte jej ventil.
- Nevystavujte bombičku CO₂ teplote vyššej ako 50 °C/120 °F. Chráňte pred slnečným žiarením. Skladujte na dobre vetranom mieste.
- Nevyberajte bombičku CO₂ z prístroja na výrobu perlivej vody, keď je v prevádzke.
- Nemanipulujte s bombičkou CO₂ ani ju nevyberajte z prístroja, keď vypúšťa CO₂.
- V prípade úniku CO₂ vyvetrajte priestor, dýchajte čerstvý vzduch a v prípade nevoľnosti okamžite vyhľadajte lekársku pomoc.

PLASTOVÉ FLAŠE NA SÝTENIE

Aby sa znížilo riziko zlyhania fľaše, ktoré môže mať za následok zranenie osôb a škody na majetku:

- Plastové fľaše na sýtenie, ktoré nie sú označené ako vhodné na umývanie v umývačke riadu, nevystavujte teplote nad 50°C/120°F. Nikdy neumývajte ani neoplachujte v horúcej vode. Neumývajte v umývačke riadu.
- V prípade plastových fliaš na sýtenie, ktoré je možné umývať v umývačke riadu, nevystavujte teplote nad 70 °C/158 °F.
- Plastovú fľašu na sýtenie neumiestňujte vedľa zdroja tepla, ako je napríklad kuchynská rúra/ sporák.
- Nenechávajte plastovú fľašu na sýtenie v aute.
- Plastovú fľašu na sýtenie neumiestňujte do mrazničky ani do extrémne nízkych teplôt pod 1 °C/34 °F.
- Nepoužívajte plastovú fľašu na sýtenie, ak je poškodená, zdeformovaná, zmenila svoj tvar, je poškriabaná, opotrebovaná alebo zmenila farbu.
- Nepoužívajte plastovú fľašu na sýtenie po uplynutí dátumu použiteľnosti.
- Sýtenie vykonávajte len pomocou plastových fliaš na sýtenie špeciálne navrhnutých na prácu s týmto prístrojom na výrobu perlivej vody, ako je uvedené na strane 16 vyššie.

VÝSTRAŽNÉ IKONY NA FLAŠI:

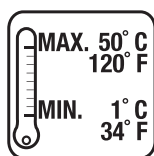


Prečítajte si návod na obsluhu

Akékoľvek poškodenie fľaše môže spôsobiť zranenie

Nikdy nepoužívajte po dátume použiteľnosti

Nikdy neumývajte v umývačke riadu

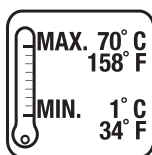


Nikdy nevystavujte teplotám nad 120 °F/50 °C alebo pod 34 °F/1 °C

Sýťte iba čistú pitnú vodu

Nikdy nepoužívajte, ak je systém poškodený alebo deformovaný

PRE FLAŠE VHODNÉ DO UMÝVAČKY RIADU



Nikdy nevystavujte teplotám nad 158 °F/70 °C alebo pod 34 °F/1 °C

Vhodné do umývačky riadu

OBMEDZENÁ ZÁRUKA SODASTREAM® PRÍSTROJE NA VÝROBU PERLIVEJ VODY SODASTREAM®

Venovali sme veľkú pozornosť tomu, aby vám bol prístroj na výrobu perlivej vody doručený vo výbornom stave. Spoločnosť SodaStream poskytuje na výrobok 2 (dva) roky záruku od dátumu nákupu, za podmienok uvedených v tejto užívateľskej príručke, pri bežnom domácom používaní zariadenia. Odporúčame vám, aby ste si prístroj na výrobu perlivej vody zaregistrovali online na stránke www.sodastream.sk a vyplnili registračný formulár výrobku, ktorý je k dispozícii na webovej stránke.

Ak počas záručnej doby dôjde k poruche vášho prístroja na výrobu perlivej vody a spoločnosť SodaStream alebo jej zástupca zistí, že problém je spôsobený chybným spracovaním alebo vadným materiálom, spoločnosť SodaStream prístroj bezplatne opraví alebo vymení, podľa uváženia spoločnosti SodaStream v rámci obmedzení uvedených v tejto záruke.

Spoločnosť SodaStream môže vymeniť váš prístroj na výrobu perlivej vody za repasovaný prístroj na výrobu perlivej vody alebo za ekvivalentný, ak model, ktorý ste si zakúpili, už nie je k dispozícii. Finančné náhrady sa neposkytujú. Táto obmedzená záruka sa vzťahuje na spotrebiteľov, ktorí si prístroj na výrobu perlivej vody zakúpili na osobné, rodinné alebo domáce použitie.

Táto záruka sa NEVZŤAHUJE na škody ako:

- Zneužitie, nesprávne použitie, zmenu prístroja na výrobu perlivej vody alebo na komerčné použitie.
- Sýtenie inej tekutiny než pitnej vody.
- Bežné opotrebovanie (napr. zmena farby).
- Poruchy výrobku, ktoré boli úplne alebo čiastočne spôsobené úpravou, demontážou alebo opravou prístroja na výrobu perlivej vody iným servisným pracovníkom, než autorizovaným servisným strediskom SodaStream.
- Používanie iných bombičiek CO₂ alebo fliaš na sýtenie ako tých, ktoré spoločnosť SodaStream schválila na použitie s prístrojom na výrobu perlivej vody.
- Použitie prístroja na výrobu perlivej vody s adaptérom pripojeným k ventilu bombičky alebo k prístroju na výrobu perlivej vody.
- Používanie plastovej fľaše na sýtenie, ktorej uplynul dátum použiteľnosti.
- Nehody, prepravy alebo iné ako bežné používanie v domácnosti.

Táto záruka sa NEVZŤAHUJE na fľaše na sýtenie ani na bombičky CO₂.

Spoločnosť SodaStream® nezodpovedá za náhodné alebo následné škody. Jediným a výhradným opravným prostriedkom spotrebiteľa je oprava alebo výmena v súlade s podmienkami tejto záruky. Niektoré miestne zákony neumožňujú vylúčenie alebo obmedzenie týchto škôd, preto sa na vás tieto výnimky nemusia vzťahovať. V rozsahu, v akom je táto záruka v rozpore s miestnymi zákonmi, sa táto záruka považuje za upravenú tak, aby bola v súlade s týmito miestnymi zákonmi.

Môžete mať aj ďalšie práva, ktoré sa líšia v závislosti od miestnych zákonov. Výhody poskytované spotrebiteľovi touto zárukou dopĺňajú ostatné práva a opravné prostriedky, ktoré môžu byť spotrebiteľovi poskytnuté zo zákona v súvislosti s týmto prístrojom na výrobu perlivej vody.

ZÁRUČNÝ SERVIS PRE VÁŠ PRÍSTROJ NA VÝROBU PERLIVEJ VODY

Ak váš prístroj na výrobu perlivej vody potrebuje záručný servis, kontaktujte zákaznícky servis spoločnosti SodaStream na adrese www.sodastream.sk. Zástupca spoločnosti SodaStream vám poskytne konkrétne pokyny, ako zabezpečiť prepravu vášho prístroja na výrobu perlivej vody na vaše náklady do servisného strediska. Záručné opravy alebo servis vášho prístroja na výrobu perlivej vody je oprávnená vykonávať iba spoločnosť SodaStream alebo jej zástupcovia.

POZÁRUČNÝ SERVIS

Ak spoločnosť SodaStream alebo jej autorizovaní zástupcovia zistia, že na poruchu alebo poškodenie prístroja na výrobu perlivej vody sa nevzťahuje záruka, spoločnosť SodaStream opraví prístroj na výrobu perlivej vody len po zaplatení stanoveného poplatku za opravu.

BOMBIČKA SODASTREAM® CO₂ QUICK CONNECT

Váš prístroj na výrobu perlivej vody bol navrhnutý na prevádzku len s bombičkou SodaStream CO₂ Quick Connect. Používanie iných bombičiek CO₂ sa neodporúča, pretože nemusia byť kompatibilné s prístrojom na výrobu perlivej vody SodaStream. Záruka sa nevzťahuje na škody spôsobené používaním inej tlakovej fľaše (bombičky) ako bombičky SodaStream CO₂ Quick Connect alebo používaním bombičky SodaStream CO₂ v rozpore s pokynmi uvedenými v tejto používateľskej príručke.

Bombička SodaStream CO₂ Quick Connect sa vám poskytuje na základe licencie. Licencia vám umožňuje vymeniť prázdnu bombičku za plnú len za cenu plynovej náplne CO₂.

PLASTOVÉ FLAŠE NA SÝTENIE SODASTREAM

Váš prístroj na výrobu perlivej vody bol navrhnutý tak, aby fungoval s kompatibilnými plastovými fľašami na sýtenie SodaStream. Záruka sa nevzťahuje na škody spôsobené používaním inej plastovej fľaše na sýtenie ako kompatibilnej plastovej fľaše na sýtenie SodaStream, alebo plastovej fľaše na sýtenie, ktorá nie je v súlade s pokynmi uvedenými v tejto používateľskej príručke. Plastové fľaše na sýtenie SodaStream si môžete zakúpiť u autorizovaných predajcov SodaStream.

PODMIENKY pre všetkých spotrebiteľov okrem USA:

Všetky nároky, sťažnosti, požiadavky na rozsudok alebo súdne žaloby podané podľa tohto dokumentu, ktoré sa akýmkoľvek spôsobom týkajú vášho prístroja na výrobu perlivej vody, plastovej fľaše na sýtenie alebo bombičky CO₂ Quick Connect, sa budú riadiť a vykladať v súlade s miestnymi zákonmi krajiny, v ktorej bol prístroj na výrobu perlivej vody SodaStream zakúpený.

POKYNY NA LIKVIDÁCIU VÝROBKU

Plastové fľaše na sýtenie, ktorým uplynula doba použiteľnosti, recyklujte v súlade s miestnymi zákonmi o recyklácii. Obaly, v ktorých sa dodávajú výrobky SodaStream®, sú vyrobené z recyklovateľných materiálov. Ďalšie informácie o recyklácii vám poskytne miestny úrad.

INFORMÁCIE O HODNOTENÍ PRÍSTROJA

Maximálny pracovný tlak: 116 psi/8 barov

Maximálna povolená prevádzková teplota: 40 °C/104 °F.

SodaStream® je registrovaná ochranná známka spoločnosti SodaStream (Švajčiarsko) GmbH alebo jej dcérskych spoločností.



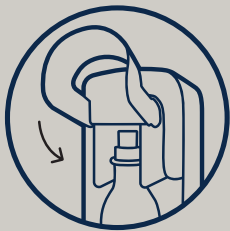
MONDJ BÚCSÚT

az egyszer használatos
műanyag palackoknak



ÉS ÜDVÖZÖLD

a tökéletes szénsavas élményt



Szabadalmaztatott
gyorscsatlakoztató
rendszer



Ergonomikus
szénsavasító gomb



Vezeték nélküli

TARTALOM

MÁS NEM IS KELL A FRISSÍTŐ KEZDÉSHEZ!

ISMERD MEG A GAIATM KÉSZÜLÉKET 43

A BERENDEZÉS HASZNÁLATA? 44

A CO₂-PATRON GYORS CSATLAKOZTATÁSA 44

CSAPÓZÁRAS PALACKBEHELYEZÉS 46

SZÉNSAVASÍTÁS-KÖVETKEZIK A VARÁZSLAT! 48

FELHASZNÁLÓI UTASÍTÁSOK 50

FELHASZNÁLÁSI ENGEDÉLY 50

BEÁLLÍTÁS 51

KARBANTARTÁS 53

BIZTONSÁGOD ÉRDEKÉBEN 53

KORLÁTOZOTT GARANCIA 55



A szénsavasító készülék használatának megkezdése előtt saját biztonságod érdekében olvasd el a beállítással és a biztonsággal kapcsolatos utasításokat a 51. és a 53-54. oldalon. Őrizd meg ezeket az utasításokat és adott esetben add át a későbbi felhasználóknak.

Ha szeretnél többet tudni szénsavasító készülékeinkről, például a használatukról és az esetleg felmerülő hibák elhárításáról, keresd fel ügyfélszolgálati oldalunkat: [Sodastream.com](https://www.sodastream.com)

MÁS NEM IS KELLA A FRISSÍTŐ KEZDÉSHEZ!



sodaStream®
GAIA™
SZÉNSAVASÍTÓ
KÉSZÜLÉK



sodaStream®
1 LITERES,
BPA-MENTES
SZÉNSAVASÍTÓ
PALACK

+ **KUPAK**



sodaStream®
GYORSCSATLAKOZÓS
CO₂-PATRON*

—

Szabadalmaztatás alatt álló
technológia

*A 80 literes SodaStream® CO₂-patron (amely Felhasználási Engedély mellett használható) legfeljebb 80 liter szénsavas víz készítésére alkalmas, a pontos mennyiség a szénsavasítás mértékétől és a szénsavasító készülék típusától is függ.

ISMERD MEG A GAIA™ KÉSZÜLÉKET

Szénsavasító
Gomb

Menetes
rögzítőrendszer

Szénsavbevezető
cső

Patron fogantyúja

Parton
tartója

Hátsó
burkolat



CSAK A KÖVETKEZŐKKEL KOMPATIBILIS:

soda**stream**
BPA-mentes
szénsavasító palack*



1L



0.5L



1L

Gyorscsatlakozós CO₂
patron soda**stream**

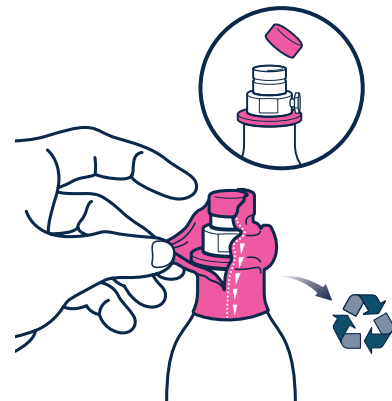


*Ellenőrizd a kompatibilitást a palackcsomagon

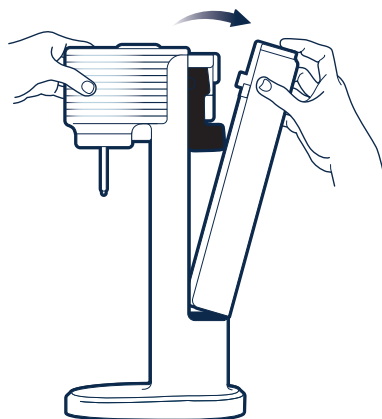
GYORSCSATLAKOZÓS CO₂ – PATRON



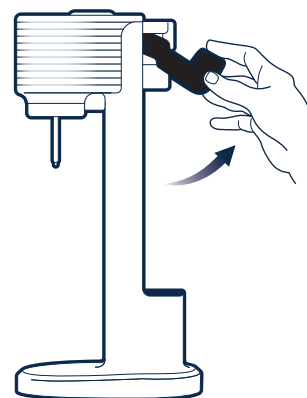
**SZERETNÉL INKÁBB
MEGNÉZNI EGY
VIDEÓS ÚTMUTATÓT?
EGYSZERŰEN CSAK OLVASD
BE ÉS MÁR NÉZHETED IS**



1 Húzd le a zárófóliát, és vedd le a kupakot.



2 Nyisd ki a hátsó burkolatot.



3 Emeld fel a patronkart.



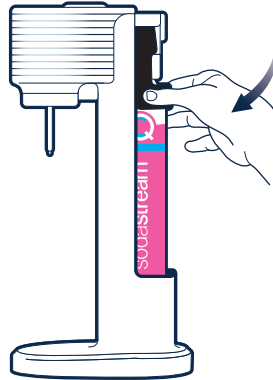
Olvasd el figyelmesen a **BEÁLLÍTÁSI** utasításokat és a biztonsági figyelmeztetéseket a 51. és 53. oldalon.

*A patron behelyezése előtt ellenőrizd, hogy nincs-e behelyezve a műanyag szénsavasító palack a szénsavasító készülékbe.

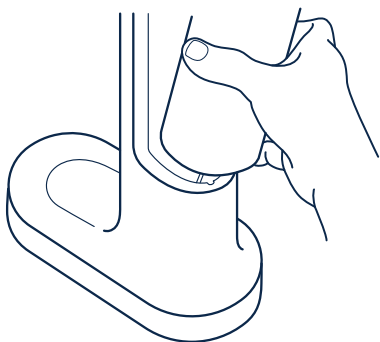
HASZNOS TUDNIVALÓK



- 4** Helyezd be a patron*^{*}, kezd az aljánál.

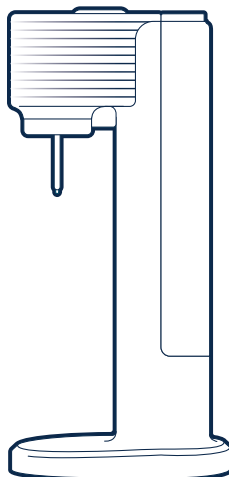


- 5** Engedd le a kart a gyors csatlakoztatás érdekében.



- 6** Helyezd vissza a hátsó burkolatot.

KITŰNŐ!



Folytasd a következő lépéssel



Ne feledd, a patron többször használható! Ha kifogy belőle a CO₂, egyszerűen vidd vissza, és cseréldes ki.

**CSAK A CO₂
ÚJRA TÖLTÉSÉÉRT
KELL FIZETNED!**

Vásárolj egy tartalék patron is, így sosem fogysz ki a buborékokból!



Ügyelj rá, hogy mindig a szénsavasító készülékhez megfelelő CO₂-patron használj!

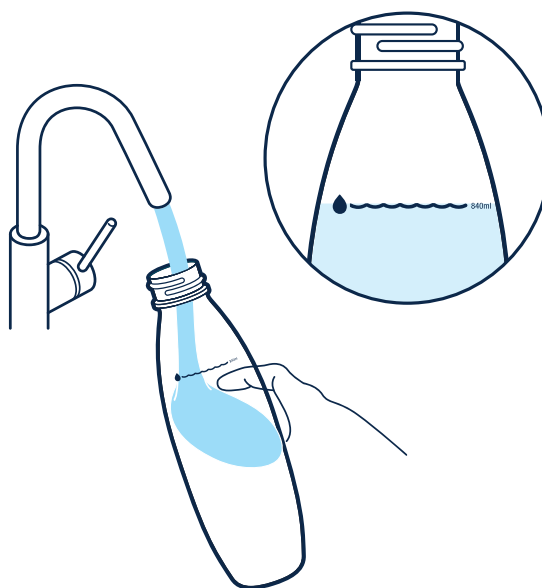


✓
Kompatibilis a SodaStream®
GAIA™
szénsavasító
készülékkel



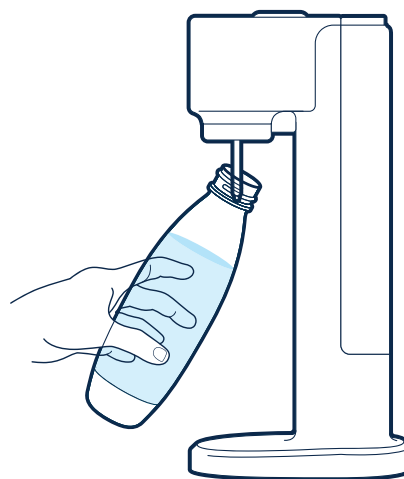
✗
Nem
kompatibilis

MENETES PALACKRÖGZÍTŐ- RENDSZER



1 Töltd fel az BPA-mentes szénsavasító palackot hideg vízzel a feltöltési szintet jelző vonalig.

! Mindig csak szénsavasítás után izesítsd a vizet.

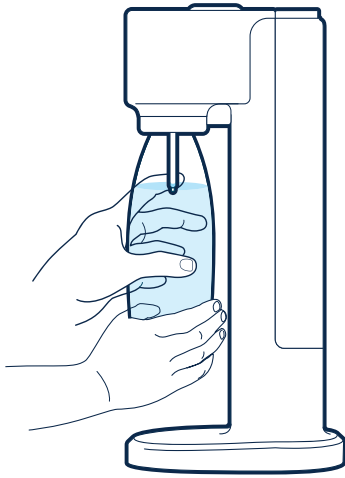


2 Helyezd be a BPA-mentes szénsavasító palackot a menetes rögzítőrendszerbe.



**SZERETNÉL INKÁBB
MEGNÉZNI EGY
VIDEÓS ÚTMUTATÓT?
EGYSZERŰEN CSAK OLVASD
BE ÉS MÁR NÉZHETED IS**

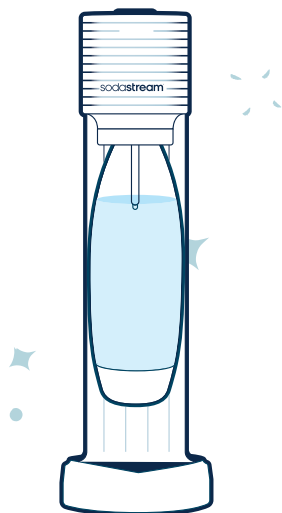




3 Csavard az óramutató járásával ellentétesen, amíg **MEGFELELŐEN** nem rögzül a helyén.

! A palack akkor van helyesen behelyezve, ha a palack és az alap között rés van.

MAJD NEM KÉSZ

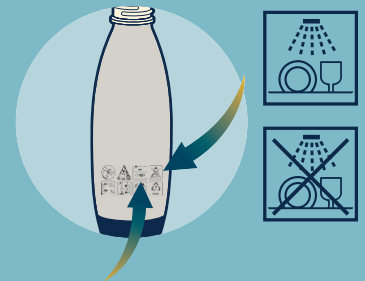


Most pedig az utolsó, legpezsdítőbb lépés!

HASZNOS TUDNIVALÓK



Ha kíváncsi vagy rá, hogy a palack mosogatógépben mosható-e, nézd meg, hogy megtalálható-e rajta az alábbi ikonok egyike:



Itt szerepel a palack lejáratási dátuma

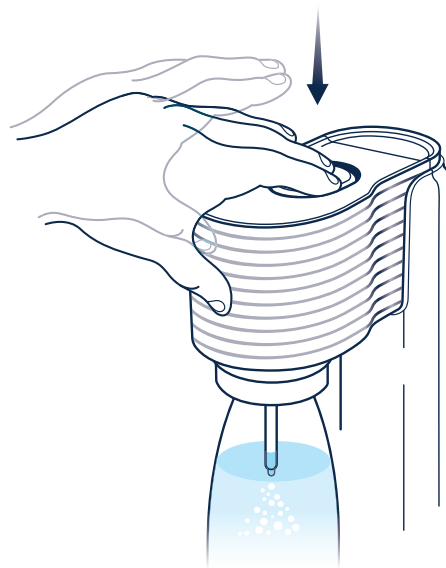


TUDTA?

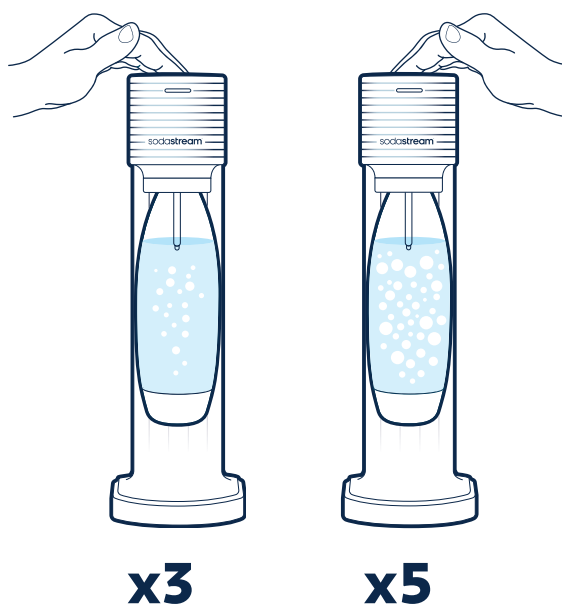
A SodaStream® segítségével akár több ezer egyszer használatos műanyag palacktól óvhatod meg a Földet



SZÉNSAVASÍTÁS



- 1** Nyomd le erősen a szénsavasító gombot. Tartsd lenyomva a gombot **1 másodpercig**, majd engedd el

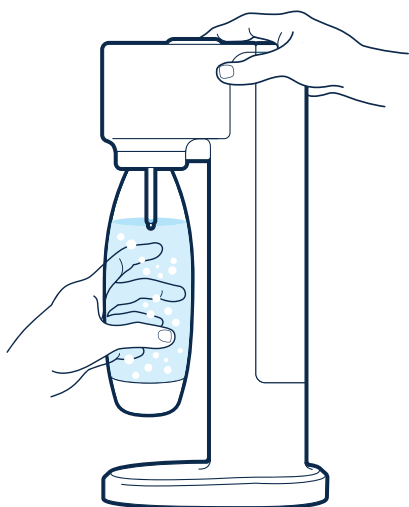


- 2** Igény szerint ismételd meg:
3-szor - normál szénsavasság
5-ször - erősen szénsavas



**SZERETNÉL INKÁBB
MEGNÉZNI EGY
VIDEÓS ÚTMUTATÓT?
EGYSZERŰEN CSAK OLVASD
BE ÉS MÁR NÉZHETED IS**





3 A kioldáshoz az óramutató járásával megegyezően csavard le a BPA-mentes szénsavasító palackot.

TÁDÁM!



REGISZTRÁLJ MOST!
A MÉG NAGYSZERŰBB
SODASTREAM-
ÉLMÉNYÉRT!



ÉLVEZD A SZÉNSAVAS VIZET

Homokszem került a gépezetbe?

+36 23 330 830

HASZNOS TUDNIVALÓK



PROFI TIPP:
A hideg víz eredményesebben szénsavasítható. Tarts mindig egy extra palack vizet a hűtőben, hogy bármikor részese lehess a pezsdítő élménynek!



Szeretnéd ízesíteni szénsavas italodat?
Próbáld ki a szénsavasító készülékhez elérhető ízeket:
sodastream.hu



*A kép csupán illusztráció

Mindig csak szénsavasítás után ízesítsd a vizet.

FELHASZNÁLÁSI ENGEDÉLY

A SODASTREAM QUICK CONNECT PATRONHOZ NEM ÉRTÉKESÍTHETŐ

A SODASTREAM INDUSTRIES LTD. ÉS KAPCSOLT VÁLLALKOZÁSAI TULAJDONA ÉS A BEJEGYZÉS ALATT ÁLLÓ SZABADALMI OLTALOM FELTÉTELEI SZERINT HASZNÁLHATÓ

Jelen dokumentum a SodaStream Quick Connect Patron („Patron”) felhasználási jogára vonatkozó, jogilag kötelező erejű okirat a SodaStream Industries Ltd, illetve kapcsolt vállalkozásai („SodaStream”) és a fogyasztó között.

Ez a patron a SodaStream Industries Ltd. vagy kapcsolt vállalkozásai („SodaStream”) tulajdonát képezi, szabadalmi bejelentés alatt áll és egyéb szellemi alkotásokhoz fűződő jog tárgyát képezi. A felhasználók biztonságának védelme és egészségük megóvása érdekében továbbá számos iránymutatás és előírás szabályozza a széndioxiddal töltött gázpalackok használatát, utántöltését, karbantartását, újbóli tesztelését és javítását. A SodaStream rendelkezik a jogszabály által előírt szakmimerettel és felszereltséggel a patronok karbantartására és töltésére, és szigorúan betartja az ide vonatkozó jogszabályi előírásokat. A SodaStream csak azon patronok biztonságát tudja garantálni, amelyek karbantartását (ideértve a vizsgálatot és tesztelést is) és újratöltését a SodaStream végezte. A patron kizárólag használatra kerül rendelkezésre bocsátásra és a SodaStream tulajdonában marad.

1. Az üres patronot kérjük, juttassa vissza a SodaStream vagy a SodaStream feljogosított értékesítője számára, amelyért cserébe egy teletöltött patronot kérhet a gáztöltet árának megfizetése ellenében. A Felhasználási Engedély minden egyes újabban vásárolt Patron használatára kiterjed.
2. Az üres patronok harmadik személyek általi jogosulatlan utántöltése kockázatos lehet, sértheti a SodaStream szellemi alkotáshoz fűződő jogait (beleértve a szabadalmakat és egyéb oltalmi jogokat), valamint egyes jogszabályok megsértését eredményezheti. A patron karbantartását és utántöltését kizárólag a SodaStream végezheti. A SodaStream csak a saját maga által feltöltött és érintetlen eredeti SodaStream logóval ellátott szeleppecsétet viselő SodaStream patronok biztonságáért vállal felelősséget. Tilos a patronon szereplő bármely felirat vagy jelölés eltávolítása, vagy módosítása.
3. Amennyiben úgy juttatja vissza az üres patronot, hogy nem kéri a cserét, akkor 800 forint összeget kaphat vissza
4. A Patron és az arra vonatkozó Felhasználási Engedély harmadik személyre átruházható, amennyiben az adott harmadik személy magára nézve kötelezőnek ismeri el az ezen dokumentumban rögzített jogokat és kötelezettségeket. A jelen Felhasználási Engedély igazolja, hogy a Patron birtokosa a Felhasználási Engedélyben rögzített feltételekkel jogosult használni a Patronot.

Kérdés esetén forduljon hozzánk bizalommal: SodaStream International BV (Dongenseweg 200, 5047 SH, Tilburg, The Netherlands).

Kérjük, hogy biztonságos helyen tárolja!

www.sodastream.hu

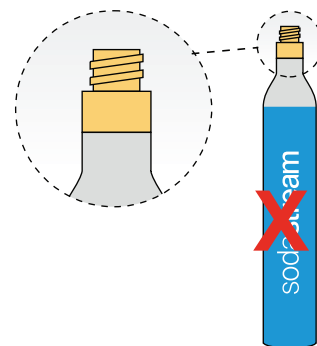
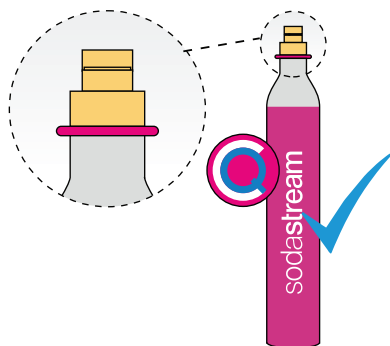
BEÁLLÍTÁS

SODASTREAM® GYORSCSATLAKOZÓS CO₂ PATRON

KOMPATIBILIS SODASTREAM®
GYORSCSATLAKOZÓS CO₂-PATRON

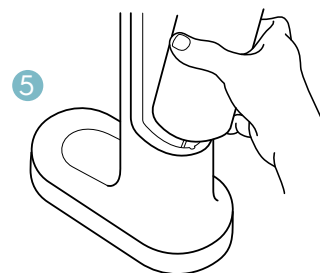
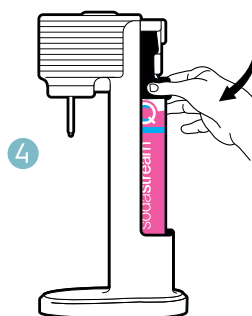
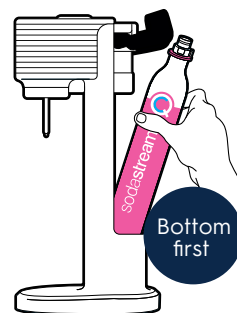
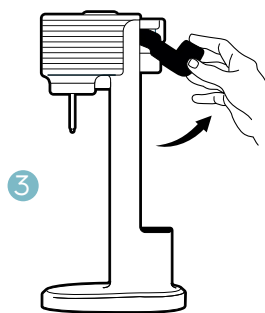
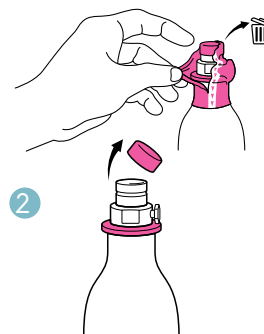
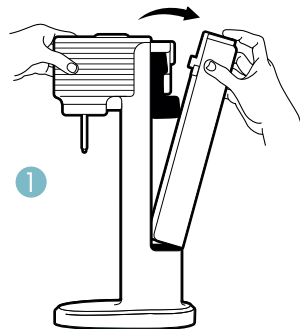
NEM KOMPATIBILIS
CSAVAROS CO₂ PATRON

Ne feledd, hogy a SodaStream® GAIA™ kompatibilis a SodaStream® gyorscsatlakozós CO₂-patronnal, de **NEM** kompatibilis a SodaStream® csavaros vagy más típusú CO₂ patronnal.



A GYORSCSATLAKOZÓS CO₂-PATRON BESZERELÉSE

1. Helyezd egy sík, stabil felületre a SodaStream® GAIA™ szénsavasító készüléket, majd nyisd ki a hátsó burkolatot.
2. Távolítsd el a SodaStream gyorscsatlakozós CO₂-patron zárófoliáját és kupakját. **FIGYELMEZTETÉS! Soha ne helyezd be vagy cseréld ki úgy a gyorscsatlakozós CO₂-patront, hogy a műanyag szénsavasító palack benne van a szénsavasító készülékben. Ettől a műanyag szénsavasító palack széttörhet.**
3. Emeld fel a rózsaszín patronkart. Helyezd be a gyorscsatlakozós CO₂-patront a szénsavasító készülék hátsó részébe.
4. Engedd le a rózsaszín patronkart.
5. Helyezd vissza a hátsó burkolatot. Indulhatnak a buborékok!



BUBIZD FEL

CSAK A KÖVETKEZŐKKEL KOMPATIBILIS:

Ellenőrizd a kompatibilitást a palackcsomagon.



SodaStream® műanyag szénsavasító palackok

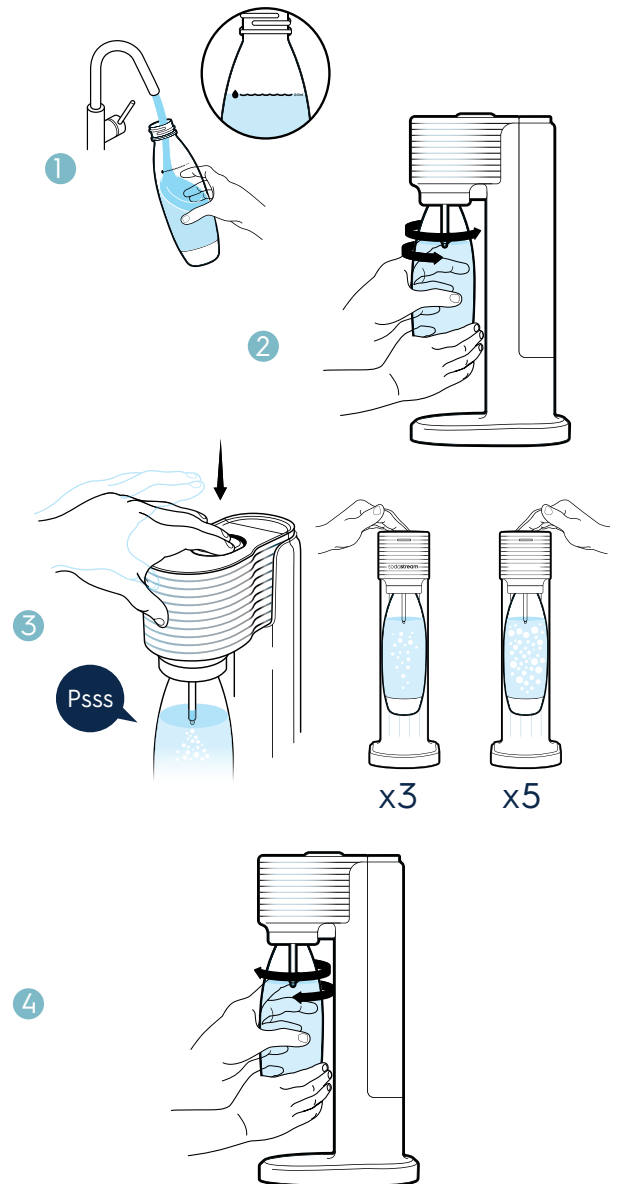
1. Töltsd fel a műanyag szénsavasító palackot hideg vízzel a feltöltési szintet jelző vonalig.

FIGYELMEZTETÉS! Kizárólag vizet szénsavasíts! Más folyadékok szennyeződések tartalmazhatnak, amelyek eltömíthetik a belső alkatrészeket, ami túlnyomást, a palack törését és ezzel súlyos sérülést okozhatnak. Csak szénsavasítás után ízesítsd az italt.

2. A műanyag szénsavasító palack behelyezéséhez csavard be a műanyag szénsavasító palackot a szénsavasító készülékbe. **FIGYELMEZTETÉS! Ne használd a szénsavasító készüléket, ha a szénsavasító cső eltört. Ez túlnyomást és a palack törését okozhatja, ami súlyos sérülést eredményezhet.**

3. A szénsavasításhoz nyomd meg a szénsavasító gombot rövid, 1 másodperc időszakokra; 3 nyomás szükséges a normál szénsavasításhoz és 5 nyomás az erős szénsavasításhoz.

4. Ha elérted a megfelelő szénsavasságot, csavard le a műanyag szénsavasító palackot. Ahogy elkezded lecsavarni a palackot, hallani fogod, ahogy a nyomás elszökik a palackból.



Megjegyzés: Ha rendkívül hideg vizet szénsavasítasz, a művelet következtében kis méretű jégdarabok jelenhetnek meg. A jég azonban hamarosan elolvad.

KARBANTARTÁS

A SZÉNSAVASÍTÓ KÉSZÜLÉK KARBANTARTÁSA

- A tisztításhoz soha ne használj maró hatású tisztítószerket, sem éles eszközöket. Ha szükséges, egy enyhe mosószeres vízzel megnedvesített puha kendővel tisztítsd meg.
- Töröld le a kiömlött vizet, hogy a gép alapja mindig száraz legyen.
- Ne merítsd vízbe és ne mosd mosogatógépben - ezzel súlyos kárt tehetsz a szénsavasító készülékben.

A MŰANYAG SZÉNSAVASÍTÓ MŰANYAG PALACK KARBANTARTÁSA

- Ha a műanyag szénsavasító palack nem mosható mosogatógépben, a tisztításhoz hideg vagy langyos vízben öblítsd át a palackot. **FIGYELMEZTETÉS! Ne tedd ki 50°C / 120°F feletti hőnek. Soha ne öblítsd vagy mosd forró vízben. Ne tisztítsd mosogatógépben.**
- Ha a műanyag szénsavasító palack mosogatógépben mosható, mosd el a mosogatógépben, vagy a tisztításhoz hideg vagy langyos vízben öblítsd át a palackot. **FIGYELMEZTETÉS! Ne tedd ki 70°C / 158°F feletti hőnek.**

BIZTONSÁGOD ÉRDEKÉBEN

ŐRIZD MEG EZEKET AZ UTASÍTÁSOKAT ÉS ADOTT ESETBEN ADD ÁT A KÉSŐBBI FELHASZNÁLÓKNAK.

FIGYELMEZTETÉS! szénsavasító készülék használatának a megkezdése előtt a személyi sérülések és a termékárosodás kockázatának a csökkentése érdekében kérjük, olvasd el az itt szereplő fontos biztonsági utasításokat.

Ha a szénsavasító készüléket más valaki szeretné használni, annak engedélyezése előtt győződj meg róla, hogy tudják-e biztonságosan használni. A karbantartási és javítási munkákat kizárólag a SodaStream egy hivatalos szerviztechnikusa végezheti el. A szénsavasító készüléket 12 év feletti személyek használhatják. A csökkent fizikai vagy szellemi képességű személyek csak akkor használhatják a terméket, ha a biztonságukért felelős felnőtt felügyeli őket, és miután eligazítást kaptak a termék biztonságos használatára vonatkozóan.

A SZÉNSAVASÍTÁS SORÁN A SZEMÉLYI SÉRÜLÉSEK ÉS A SZÉNSAVASÍTÓ KÉSZÜLÉK SÚLYOS KÁROSODÁSA KOCKÁZATÁNAK A CSÖKKENTÉSE ÉRDEKÉBEN:

- A szénsavasító készüléket csak függőleges helyzetben, sima, stabil felületen használd.
- Ne tedd a szénsavasító készüléket forró felületre (pl. konyhai sütőre/tűzhelyre), és soha ne használd nyílt láng közelében, illetve ne hagyd közvetlen napsütésnek kitett helyen.
- Csak víz szénsavasításához használd.
- Ne ízesíts szénsavasítás előtt. Más folyadékok szennyeződések tartalmazhatnak, amelyek eltömíthetik a belső alkatrészeket, ami túlnyomást és a palack törését okozhatja a szénsavasítás során.
- Ne használd a szénsavasító készüléket, ha a szénsavasító cső eltört vagy hiányzik.
- A szénsavasítás előtt ellenőrizd, hogy a műanyag szénsavasító palack megfelelően csatlakoztatva van-e.
- Ne mozgasd a szénsavasító gépet, és ne távolítsd el a műanyag szénsavasító palackot a szénsavasítás során.
- Üres szénsavasító palackot ne szénsavasíts.
- Ne szállítsa a készüléket csatlakoztatott CO₂-patronnal és/vagy szénsavasító palackkal.

SZÉN-DIOXID-PATRON (CO₂)

A CO₂-szivárgás, a személyi sérülés és anyagi kár kockázatának csökkentése érdekében:

- Kizárólag a GAIA™ rózsaszín kart tartalmazó rendszerrel kompatibilis SodaStream® gyorscsatlakozós CO₂-patront használd.
- Ne helyezz be CO₂-patront a szénsavasító készülékbe, ha műanyag szénsavasító palack van behelyezve.
- Ne használd, ha sérült. Használat előtt ellenőrizd a CO₂-patront és a CO₂-patron szelepét horpadások, lyukak vagy egyéb sérülések szempontjából. Ha sérülést találsz, fordulj a SodaStream hivatalos szervizképviselőjéhez.

- Semmilyen műveletet ne hajts végre a CO₂-patronon, például ne lyukaszd ki, ne tedd ki nyílt lángnak és ne távolítsd el a szelepet.
- Ne tedd ki a CO₂-patront 50°C / 120°F feletti hőnek. Napfénytől védett, jól szellőző helyen tárold. Ne távolítsd el a CO₂-patront a szénsavasító készülékből annak működése során.
- Ne mozgasd vagy távolítsd el a CO₂-patront, miközben az CO₂-t bocsát ki.
- CO₂-szivárgás esetén szellőztess ki a területet, szívj friss levegőt, és ha rosszul érzed magad, azonnal fordulj orvoshoz.
- Ne szállítsa a gépet csatlakoztatott hengerrel és/vagy palackkal.

MŰANYAG SZÉNSAVASÍTÓ PALACK:

A potenciálisan személyi sérülést és anyagi kárt okozó palacktörés kockázatának csökkentése érdekében:

- A „mosogatógépben mosható” jelzéssel nem rendelkező műanyag szénsavasító palackokat ne tedd ki 50°C / 120 °F feletti hőmérsékletnek. Soha ne mosd vagy öblítsd forró vízben. Ne mosd mosogatógépben.
- A „mosogatógépben mosható” műanyag szénsavasító palackokat ne tedd ki 70 °C / 158°F feletti hőmérsékletnek.
- Ne helyezd a műanyag szénsavasító palackot hőforrás, például a konyhai sütő/tűzhely mellé.
- Ne hagyd a műanyag szénsavasító palackot járműben.
- Ne tedd a műanyag szénsavasító palackot fagyasztóba vagy 1°C/34°F alatti szélsőséges hidegbe.
- Ne használd a műanyag szénsavasító palackot, ha sérült, deformálódott, megváltozott az alakja, karcos, kopott vagy elszíneződött.
- Ne használd a műanyag szénsavasító palackot a lejáratú idő után.
- Kizárólag a fenti 52. oldalon látható, kifejezetten ehhez a szénsavasító készülékhez tervezett, műanyag szénsavasító palackot használj a szénsavasításhoz.

PALACKON TALÁLHATÓ FIGYELMEZTETŐ IKONOK



Olvasd el a használati útmutatót



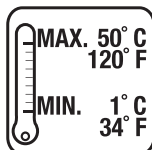
A palack meghibásodása személyi sérüléseket okozhat



Soha ne használd lejáratú dátum után



Ne mosd mosogatógépben



Soha ne tedd ki 120°F / 50°C-nál magasabb, vagy 34°F / 1°C-nál alacsonyabb hőmérsékletnek

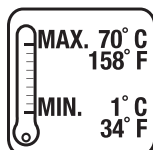


Csak víz szénsavasításához használj



Soha ne használj sérült vagy deformálódott palackot

MOSOGATÓGÉPBE MOSHATÓ PALACKOK



Soha ne tedd ki 158°F / 70°C-nál magasabb, vagy 34°F / 1°C-nál alacsonyabb hőmérsékletnek



Mosogatógépben mosható

A SODASTREAM KORLÁTOZOTT GARANCIÁJA

SODASTREAM® SZÉNSAVASÍTÓ KÉSZÜLÉKEK

Különös gondossággal odafigyeltünk rá, hogy a szénsavasító készülék kiváló állapotban jusson el Hozzád. A SodaStream a jelen korlátozott garancia feltételei mellett a vásárlás dátumától számított 2 (kettő) évre garantálja, hogy a szénsavasító készülék normál, otthoni használat mellett mentes lesz az anyag- és gyártási hibáktól. Javasoljuk, hogy regisztráld a szénsavasító készüléket: keresd fel a www.sodastream.com oldalt, és töltsd ki a webhelyen elérhető termékregisztrációs űrlapot.

Ha a szénsavasító készülék a garanciaidőszak alatt meghibásodik, és megállapítjuk, hogy a problémát anyag- vagy gyártási hiba okozta, a SodaStream saját belátása szerint és a jelen garancia korlátozásainak megfelelően díjmentesen kijavítja vagy kicseréli a terméket.

Előfordulhat, hogy a SodaStream felújított szénsavasító készülékre cseréli szénsavasító készülékedet, esetleg azzal egyenértékű csereterméket biztosít, ha az eredeti modell már nem kapható. Visszatérítést nem biztosítunk. A jelen korlátozott garancia azoknak a fogyasztóknak érhető el, akik személyes, családi vagy háztartási használatra vásárolták a szénsavasító készüléket.

Ez a garancia NEM terjed ki a szénsavasító készülékben a következő okokból felmerülő károkra:

- Durva és helytelen használat, a **szénsavasító készülék** módosítása vagy kereskedelmi célú felhasználás.
- Vízről eltérő folyadékok szénsavasítása.
- Normális elhasználódás (pl. elszíneződés).
- A termék olyan meghibásodásai, amelyek részben vagy egészben a szénsavasító készülék olyan módosításának, szétszerelésének vagy javításának a következményei, amelyet nem a SodaStream hivatalos szervizközpontja végzett.
- A SodaStream által a szénsavasító készülékhez jóváhagyott patronokról és palackoktól eltérő CO₂-patronok vagy szénsavasító palackok használata.
- A **szénsavasító készülék** a palackszelephez vagy a **szénsavasító készülékhez** csatlakoztatott adapterrel történő használata.
- Lejárt műanyag szénsavas palack használata.
- Baleset, szállítás vagy a szokásos háztartási használaton kívüli egyéb használat.

Ez a garancia NEM vonatkozik a szénsavasító palackokra és a CO₂-patronokra.

A SodaStream® nem vállal felelősséget a véletlen vagy következményes károkért. A fogyasztó egyetlen, kizárólagos jogorvoslati lehetősége a jelen garancia feltételeinek megfelelő javítás vagy csere. Egyes joghatóságok nem teszik lehetővé bizonyos károk kizárását vagy korlátozását, így előfordulhat, hogy a fenti kizárások nem vonatkoznak Önre. Ha a jelen garancia ellentétes a helyi jogszabályokkal, úgy tekintendő, hogy a garancia e jogszabályok előírásainak megfelelően módosul.

A helyi törvények további jogokat is biztosíthatnak Önnek. A jelen garancia által a fogyasztónak biztosított előnyök a jogszabályok által a szénsavasító készülékre vonatkozóan a fogyasztónak biztosított további jogokon és jogorvoslati lehetőségeken felül értendők.

A SZÉNSAVASÍTÓ KÉSZÜLÉK GARANCIÁLIS SZERVIZELÉSE

Ha szénsavasító készülék garanciális szervizelésére van szükség, kérjük, lépj kapcsolatba a SodaStream ügyfélszolgálatával a www.sodastream.hu weboldalon. A SodaStream képviselője konkrét utasításokat fog adni, hogy miként gondoskodhatsz a szénsavasító készülék valamelyik hivatalos szervizközpontunkba, saját költségen történő elszállításáról. Kizárólag a SodaStream vagy annak képviselői jogosultak a szénsavasító készülék garanciális javítására vagy szervizelésére.

NEM GARANCIÁLIS SZERVIZ

Ha a SodaStream vagy meghatalmazott képviselői azt állapítják meg, hogy a szénsavasító készülék meghibásodása vagy károsodása nem tartozik a garancia hatálya alá, a SodaStream csak a meghatározott javítási díj megfizetése ellenében javítja meg a szénsavasító készüléket.

SODASTREAM® GYORSCSATLAKOZÓS CO₂-PATRONOK

A szénsavasító készüléket a SodaStream gyorscsatlakozós CO₂-patronokkal való használatra tervezték. Más CO₂-patronok használata nem ajánlott, mivel azok nem feltétlenül kompatibilisek a SodaStream szénsavasító készülékkel. A garancia nem terjed ki a SodaStream gyorscsatlakozós CO₂-patronoktól eltérő patronok használatából, illetve a SodaStream gyorscsatlakozós CO₂-patronnak a jelen használati útmutatóban található utasításoktól eltérő használatából eredő károkra.

A SodaStream gyorscsatlakozós CO₂-patront Felhasználási Engedély alapján bocsátjuk az rendelkezésedre.

A Felhasználási Engedély lehetővé teszi, hogy üres palackodat mindössze a CO₂ árértékért teli palackra cseréld.

SODASTREAM® MŰANYAG SZÉNSAVASÍTÓ PALACKOK

A szénsavasító készüléket a kompatibilis SodaStream műanyag szénsavasító palackokkal való használatra terveztük. A garancia nem terjed ki a SodaStream műanyag szénsavasító palackoktól eltérő, más műanyag szénsavasító palackok használatából, illetve a jelen használati útmutatóban található utasításoktól eltérő használatából eredő károkra. A SodaStream műanyag szénsavasító palackok a SodaStream hivatalos kiskereskedőinél kaphatók.

FELHASZNÁLÁSI FELTÉTELEK az összes felhasználó, kivéve USA felhasználók számára:

A szénsavasító készülék, a műanyag szénsavasító palack vagy a gyorscsatlakozós CO₂-patron kapcsán a jelen feltételek értelmében benyújtott követelések, panaszok és jogi lépések annak az országnak a jogszabályai vonatkoznak, ahol a SodaStream® szénsavasító készüléket vásárolták, és ezek a lépések e jogszabályok szerint értelmezendők.

A TERMÉK LESELEJTEZÉSE

Kérjük, hogy a helyi újrahasznosítási törvényeknek megfelelően hasznosítsd újra a lejárt vagy sérült műanyag szénsavasító palackokat. A SodaStream® termékek csomagolása újrahasznosítható anyagokból készül. Az újrahasznosítással kapcsolatos további információkért fordulj a helyi hatósághoz.

A GÉP MINŐSÍTÉSÉRE VONATKOZÓ INFORMÁCIÓK

Maximális üzemi nyomás: 116 psi/8 bar

Legnagyobb megengedett üzemi hőmérséklet: 40°C/104°F.

A SodaStream® a SodaStream (Svájc) GmbH vagy leányvállalatainak a bejegyzett védjegye.

CALL US

ZAVOLEJTE NÁM • ZAVOLAJTE NÁM • HÍVJ MINKET

- CZ** JSME ZDE PRO VŠECHNY VAŠE PERLIVÉ OTÁZKY:
DOVOZCE PRO CZ, SK A HU : FAST ČR, A.S., U SANITASU 1621, 251 01 ŘÍČANY
INFO@SODASTREAM.CZ ZÁKAZNICKÁ LINKA +420 323 204 204
- SK** SME TU PRE VŠETKY VAŠE OTÁZKY TÝKAJÚCE SA BUBLINIEK:
DISTRIBÚTOR PRE SR : FAST PLUS, A.S., VLČIE HRDLO 324/90, 821 07 BRATISLAVA
INFO@SODASTREAM.SK ZÁKAZNÍCKA LINKA +421 850 002 003
- HU** MINDEN BUBORÉKOS KÉRDÉSÉRE VÁLASZOLUNK:
MAGYARORSZÁGON FORGALMAZZA : FAST HUNGARY KFT. 2310, SZIGETSZENTMIKLÓS,
KÁNTOR ÚT 10, INFO@SODASTREAM.HU TELEFON: +36 23 330 830

COME ON BOARD

PŘIDEJTE SE K NÁM • PRIDAJTE SA K NÁM • CSATLAKOZZ TE IS

- CZ** ZAREGISTRUJTE SE JIŽ NYNÍ! A POZVEDNĚTE SVŮJ ZÁŽITEK SODASTREAM DO VÝŠIN
Přejděte na sodastream.com/regG nebo načtěte QR kód:
- SK** ZAREGISTRUJTE SA UŽ TERAZ A VYLEPŠITE SVOJE SKÚSENOSTI SO SODASTREAM
Prejdite na stránku sodastream.com/regG alebo naskenujte QR kód:
- HU** REGISZTRÁLJ MOST! ÉS FOKOZD A SODASTREAM ÉLMÉNYÉT
Keressd fel a sodastream.com/regG weboldalt vagy olvasd be az alábbi QR-kódot:



SODASTREAM.COM





sodastream

sodastream

