



TERRA™

SPARKLING WATER MAKER

REGISTER NOW!
AND UPGRADE YOUR
SODASTREAM EXPERIENCE

scan or go to [sodastream.com/
regT](https://sodastream.com/regT)



V PŘÍPADĚ DOTAZŮ NÁS KONTAKTUJTE: **CZ: +420 323 204 204**
V PŘÍPADE OTÁZOK NÁS KONTAKTUJTE: **SK: 0850 002 003**
KÉRDÉS ESETÉN FORDULJON HOZZÁNK: **HU: +36 23 330 830**

Čeština 4

Slovenčina 22

Magyar 44

ROZLUČTE SE s jednorázovými plastovými lahvemi



A TĚŠTE SE na dokonalý zážitek ze sycením



Patentovaný systém
rychlého uchycení
bombičky



Lahve vhodné
do myčky



Unikátní technologie
nacvaknutí a fixace
lahve



Ergonomické tlačítko
sycení



Bezdrátový
výrobek

OBSAH

ZÁKLADNÍ POPIS	6
SEZNAMTE SE S VAŠÍM VÝROBNÍKEM TERRA™	7
JAK NA TO?	8
BOMBIČKA CO ₂ QUICK CONNECT	8
ZASOUVÁNÍ LAHVÍ POMOCÍ NACVAKÁVACÍHO SYSTÉMU	10
PŘÍPRAVA PERLIVÉHO NÁPOJE - KOUZELNÝ OKAMŽIK!	12
POKYNY PRO UŽIVATELE	14
UŽIVATELSKÝ CERTIFIKÁT	14
INSTALACE	15
PÉČE	17
PRO VAŠI BEZPEČNOST	17
OMEZENÁ ZÁRUKA	19

! K zajištění Vaší bezpečnosti si před použitím výrobku perlivé vody přečtěte pokyny k instalaci a bezpečnostní upozornění na stranách 17 a 19-20. Uložte je na bezpečné místo a předejte dalším uživatelům v případě nutnosti. Více podrobností a informací o našich výrobních perlivé vody, včetně návodů na používání a odstraňování problémů, najdete na stránce podpory na adrese sodastream.cz

ZÁKLADNÍ POPIS



VÝROBNÍK PERLIVÉ VODY
sodaStream
TERRA™



sodaStream
LAHEV NA VÝROBU
PERLIVÉ VODY BEZ
OBSAHU BPA 1L.

+

**VIČKO
(K LAHVI)**



sodaStream
BOMBIČKA CO₂
QUICK CONNECT*

—
Patentovaná technologie



*80L bombička CO₂ SodaStream® (vyráběna na základě licence) připraví až 80 litrů perlivé vody v závislosti na stupni sycení a typu výrobku perlivé vody.

SEZNAMTE SE S VAŠÍM VÝROBNÍKEM TERRA™

TLAČÍTKO
SYCENÍ

NACVAKÁVACÍ
SYSTÉM

TRUBICE PRO
SYCENÍ VODY

PODPĚRA
LAHVE

SKLOPNÁ
POJISTKA

DRŽÁK
BOMBIČKY

ZADNÍ KRYT

KOMPATIBILNÍ POUZE S NÁSLEDUJÍCÍMI VÝROBKY:

sodaStream®

lahve na výrobu perlivé
vody bez obsahu BPA*



1L



0.5L



1L

Bombička CO₂

Quick Connect SodaStream®

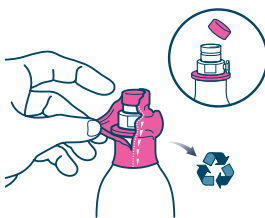


*Zkontrolujte kompatibilitu na obalu lahve.

BOMBIČKA CO₂ QUICK CONNECT



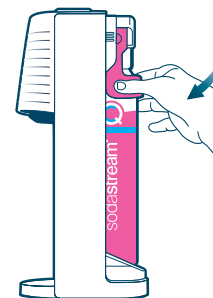
**VIDEO NÁVOD
K INSTALACI –
NAČTĚTE QR KÓD
A SLEDUJTE**



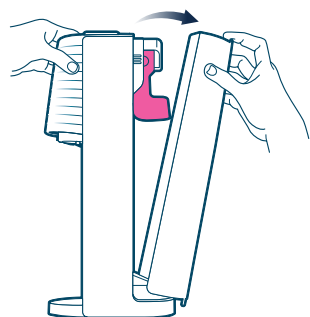
1 Odstraňte ochranný obal a sejměte krytku.



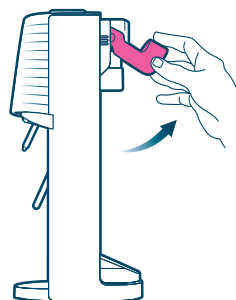
4 Vložte bombičku* do výrobku, spodní částí napřed.



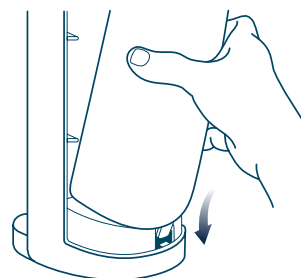
5 Sklopením páky ji rychle zajistíte.



2 Opatrně odstraňte zadní kryt.



3 Odklopte růžovou pojistku.



6 Nasad'te zadní kryt.

VÝBORNĚ!



Přejděte k dalšímu kroku.



Pozorně si přečtete všechny pokyny k INSTALACI a bezpečnostní upozornění na stranách 17 a 19-20.

*Než nainstalujete bombičku, zkontrolujte, zda ve výrobku perlivé vody není umístěna lahev.

DŮLEŽITÉ



Nezapomeňte – bombičku můžete opakovaně používat. Jakmile je prázdná, doneste ji na výměnné místo a nechte ji vyměnit.

**PLATÍTE POUZE ZA
NÁPLŇ CO₂!**

Kupte si náhradní bombičku, aby Vám bublinky nikdy nedošly!



Vyměňujte vždy za bombičku CO₂, která je určena pro váš výrobek perlivé vody.



✓
Kompatibilní
s vaším
výrobkem
SodaStream®
TERRA™

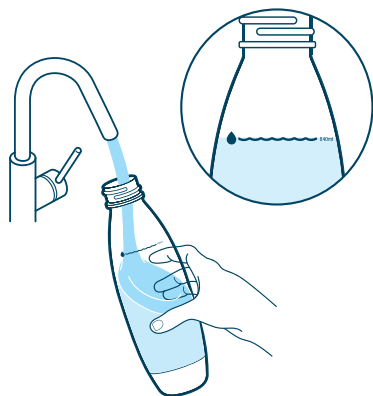


✗
Ne-
kompatibilní

ZASOUVÁNÍ LAHVI POMOCÍ NACVAKÁVACÍHO SYSTÉMU

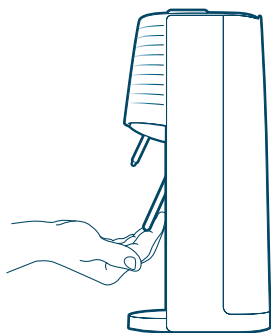


DÁVÁTE PŘEDNOST
VIDEO NÁVODU?
OSKENUJTE QR KÓD
A DÍVEJTE SE.

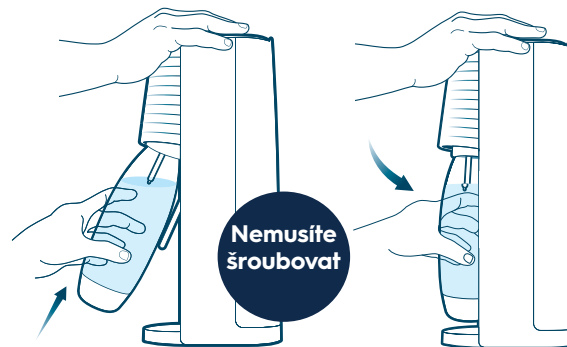


1 Naplňte lahev na výrobu perlivé vody bez obsahu BPA studenou vodou po rysku plnění.

! Příchutě vždy přidávejte až do hotové perlivé vody.



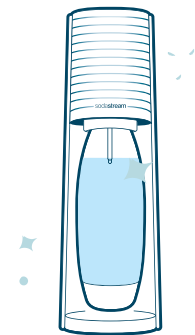
2 Ověřte, zda je držák lahve vyklopený. Nemusíte šroubovat.



3 Zasuňte hrdlo lahve do nacvakávacího systému. Zatlačte **nahoru** a pak **dozadu**.

! Lahev je správně zasunuta, když mezi lahví a základnou není žádná mezera.

SKORO HOTOVO

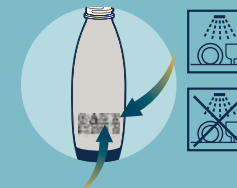


A teď poslední
krok k přípravě
perlivé vody.

DŮLEŽITÉ



Chcete-li vědět, zda je vaše lahev vhodná do myčky, zkontrolujte ikonu na lahvi:



Datum použitelnosti lahve je zde.



VĚDĚLI JSTE?

1 SodaStream®
ušetří až tisíce
jednorázových
plastových lahví



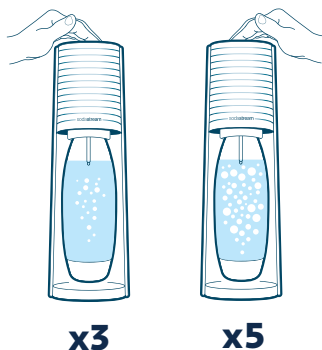
PŘÍPRAVA PERLIVÉHO NÁPOJE - KOUZELNÝ OKAMŽIK!



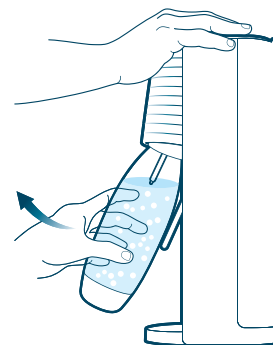
**DÁVÁTE PŘEDNOST
VIDEO NÁVODU?
OSKENUJTE QR KÓD
A DÍVEJTE SE.**



1 **PEVNĚ STLAČTE** tlačítko pro sycení až dolů. **PŘIDRŽTE** tlačítko **1 SEKUNDU** a **UVOLNĚTE**.



2 Opakujte podle potřeby:
Tříkrát pro standardní nasycení
Pětkrát pro silné nasycení



3 Přitáhněte láhev směrem k sobě.

TADÁ!



ZAREGISTRUJTE
SE JIŽ NYNÍ!
A POZVEDNĚTE
SVŮJ ZÁŽITEK
SODASTREAM DO
VÝŠIN



A JE HOTOVO!
Užijte si svůj skvělý perlivý nápoj!

V případě dotazů nás kontaktujte:
+420 323 204 204

DŮLEŽITÉ



**TIP
PROFESIONÁLA:**

Studená voda je k sycení nejlepší. Uložte si náhradní lahev do ledničky, abyste měli vždy připravenou lahev na výrobu perlivé vody!



**Chcete perlivý
nápoj s příchutí?**

Objevte naši
řadu příchutí
na stránkách:
sodastream.cz



*Obrázek je pouze pro ilustraci.

**Příchutě vždy
přidávejte až do hotové
perlivé vody.**

UŽIVATELSKÝ CERTIFIKÁT

NA JEDNU BOMBIČKU SODASTREAM QUICK CONNECT
NENÍ URČENO K PRODEJI

JE CHRÁNĚNÁ PRO SPOLEČNOST SODASTREAM INDUSTRIES LTD NEBO
JEJÍCH PŘIDRUŽENÝCH OSOB
PATENTOVÁ PŘIHLÁŠKA PODÁNA

Toto je právně závazný dokument uzavřený mezi společností SodaStream Industries Ltd nebo jejími přidruženými osobami („SodaStream“) a spotřebitelem ohledně práva na užívání bombičky SodaStream Quick Connect („bombička“).

Tato bombička je chráněná pro společnost SodaStream Industries Ltd, přičemž patentová přihláška podána a uplatní se ochrana dalšími právy duševního vlastnictví. Dále v zájmu zajištění bezpečnosti a ochrany zdraví uživatele platí různé směrnice a předpisy, kterými se řídí používání, doplňování, údržba, přezkoušení a opravy bombičky. Společnost SodaStream má zákonem vyžadované teoretické a odborné znalosti nezbytné k tomu, aby nesla odpovědnost za důsledné dodržování předpisů, což lze zajistit pouze v případě, že bude tuto bombičku udržovat, kontrolovat, přezkoušovat a doplňovat tato společnost. Proto je bombička chráněná pro společnost SodaStream a je poskytována pouze pro použití.

1. Po vyprázdnění vraťte bombičku společnosti SodaStream nebo oprávněnému distributorovi společnosti SodaStream výměnou za plnou bombičku, a to pouze za cenu doplnění plynem. Tento certifikát bude závazný i pro používání každé následné bombičky.
2. Doplňování prázdných bombiček třetími stranami může vést k porušení práv duševního vlastnictví společnosti SodaStream, včetně patentů a dalších proprietárních práv, může být riskantní a vést k porušení některých zákonů. Společnost SodaStream zaručuje bezpečnost pouze u bombiček, které sama doplnila a které jsou opatřeny pečeti ventilu SodaStream chránící proti neoprávněné manipulaci. Nesmíte odstranit ani změnit žádná proprietární oznámení uvedená na bombičkách nebo poskytovaná spolu s nimi.
3. Pokud vrátíte bombičku společnosti SodaStream nebo oprávněnému distributorovi společnosti SodaStream, aniž byste ji vyměnili za plnou, budete mít nárok na vrácení poplatku ve výši 2 EUR nebo ekvivalentní částky v místní měně.
4. Bombičku lze společně s tímto uživatelským certifikátem převést na třetí stranu za předpokladu, že se třetí strana zaváže k dodržování podmínek a vlastnických práv uvedených v tomto dokumentu. Držení tohoto uživatelského certifikátu prokazuje právo jejího držitele používat jednu bombičku za podmínek uvedených v tomto dokumentu.

S případnými dotazy se obraťte na adresu SodaStream International BV, Dongenseweg 200, 5047 SH, Tilburg, Nizozemsko.

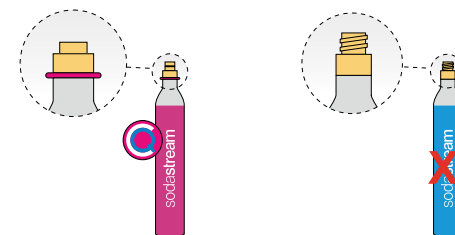
Skladujte produkt na bezpečném místě
www.sodastream.cz

INSTALACE

SODASTREAM® BOMBIČKA CO₂ QUICK CONNECT

SODASTREAM® BOMBIČKA
CO₂ QUICK CONNECT

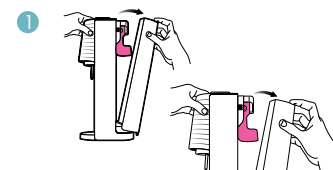
NEKOMPATIBILNÍ SODASTREAM®
BOMBIČKA CO₂



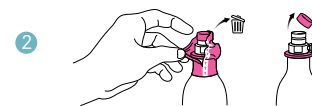
Upozorňujeme, že SodaStream® TERRA™ lze používat se SodaStream® bombičkami CO₂ Quick Connect a **NELZE** je používat se SodaStream® bombičkami se šroubovacím systémem.

INSTALACE BOMBIČKY CO₂

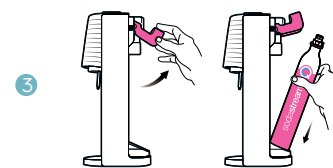
1. Umístěte výrobek perlivé vody SodaStream® TERRA™ na rovnou pevnou plochu a sejměte zadní kryt.



2. Sejměte těsnění a víčko z bombičky CO₂ Quick Connect SodaStream.



- UPOZORNĚNÍ! Nikdy nezasouvajte a nevyměňujte bombičku CO₂ Quick Connect, když je ve výrobku perlivé vody nainstalovaná lahev na výrobu perlivé vody. Může dojít k vymrštění nebo prasknutí lahve na výrobu perlivé vody.**



3. Zvedněte růžovou páku bombičky. Zasuňte bombičku CO₂ Quick Connect do zadní části výrobku perlivé vody.



4. Sklopte růžovou pojistku.

5. Nasadte zadní kryt zpět. Nyní je výrobek perlivé vody připraven k použití.



SYCENÍ

KOMPATIBILNÍ POUZE S NÁSLEDUJÍCÍMI LAHVEMI:

Zkontrolujte kompatibilitu na obalu lahve.



Plastová lahev na výrobu perlivé vody SodaStream®

1. Naplňte plastovou lahev na výrobu perlivé vody SodaStream studenou vodou po rysku maxima.

UPOZORNĚNÍ! K sycení používejte **POUZE** čistou a pitnou vodu. Jiné tekutiny mohou znečistit a zablokovat vnitřní části, což může způsobit nadměrný tlak, poškození lahve při sycení a závažná zranění. Nikdy nepoužívejte výrobek k přípravě perlivé vody, pokud jste do lahve již přidali příchut.

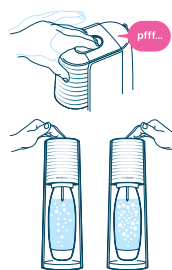
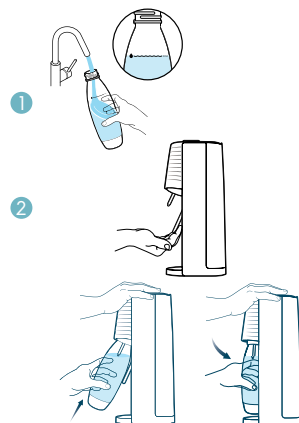
2. Při zasouvání opakovaně použitelné plastové lahve na výrobu perlivé vody ověřte, zda je držák lahve vykloněný dopředu. Netahujte za trubici pro sycení vody. **UPOZORNĚNÍ!** Nikdy nepoužívejte výrobek perlivé vody s prasklou trubicí pro sycení vody. Může tím dojít k nadměrnému tlaku, poškození lahve a vážnému zranění. Zasuňte plastovou lahev na výrobu perlivé vody do nacvakávacího systému. Zatlačte plastovou lahev na výrobu perlivé vody nahoru a dozadu. Zámek přidrží plastovou lahev na výrobu perlivé vody.

3. Zatlačte tlačítko pro sycení vody v krátkých stisknutích v délce 1 sekundy; 3 stisknutí zaručí standardní sycení, 5 stisknutí vysoké.

4. Při dosažení požadované míry sycení opatrně přitáhněte plastovou lahev na výrobu perlivé vody k sobě, dokud nedosáhnete polohy zcela vpředu. Tím dojde k uvolnění tlaku v opakovaně použitelné plastové lahvi na výrobu perlivé vody, kterou pak lze uvolnit z nacvakávacího systému.

UPOZORNĚNÍ! Nevyjímajte plastovou lahev na výrobu perlivé vody, dokud neuslyšíte zvuk uvolnění přebytečného CO₂. Nikdy netlačte plastovou lahev na výrobu perlivé vody z nacvakávacího systému silou. Vždy dovoďte výrobek perlivé vody uvolnit plastovou lahev na výrobu perlivé vody. Pokud se lahev na výrobu perlivé vody bez obsahu BPA okamžitě neuvolní z nacvakávacího systému, chvíli počkejte. Pokud se ani pak neuvolní, zatlačte plastovou lahev na výrobu perlivé vody zpět do svislé polohy a znovu ji opatrně přitáhněte k sobě.

Pokud se pokusíte vyjmout plastovou lahev na výrobu perlivé vody, když je ještě natlakovaná, hrozí neřízené vymrštění opakovaně použitelné plastové lahve na výrobu perlivé vody, které může vést k vážnému zranění.



3



4

PÉČE

PÉČE O VÝROBNÍK PERLIVÉ VODY TERRA™

- K čištění nikdy nepoužívejte čisticí prostředky s abrazivním účinkem nebo ostré nástroje. Podle potřeby můžete k šetrnému vyčištění použít jemný tekutý saponát na nádobí a jemný, navlhčený hadřík.
- Rozlité tekutiny otřete, aby základna zůstala suchá.
- Neponořujte do vody a nemyjte v myčce nádobí. V opačném případě hrozí vážné poškození vašeho výrobku perlivé vody.

PÉČE O PLASTOVOU LAHEV NA VÝROBU PERLIVÉ VODY

- Plastové lahve na výrobu perlivé vody, které „nelze mýt v myčce“, opláchněte studenou nebo vlažnou vodou. **UPOZORNĚNÍ!** Nevystavujte teplotě nad 50 °C. Nikdy nemyjte ani neoplachujte v horké vodě.
- Plastové lahve na výrobu perlivé vody, které „lze mýt v myčce“, myjte v myčce nebo opláchněte studenou nebo vlažnou vodou. **UPOZORNĚNÍ!** Nevystavujte teplotám nad 70 °C/158 °F.

PRO VAŠI BEZPEČNOST

ULOŽTE SI TYTO POKYNY A POSKYTNĚTE JE PŘÍPADNÝM DALŠÍM UŽIVATELŮM.

UPOZORNĚNÍ! Před použitím výrobku perlivé vody pozorně si přečtěte tyto důležité bezpečnostní pokyny, aby se snížilo riziko zranění osob nebo poškození vašeho výrobku.

Pokud budou výrobek používat další osoby, je nezbytné zajistit, aby jej dokázali bezpečně obsluhovat. Jakékoli servisní úkony nebo opravy smí provádět pouze autorizovaný servisní zástupce SodaStream.

Výrobek perlivé vody je určen pouze pro osoby starší 12 let. Osoby s omezenými tělesnými nebo duševními schopnostmi smí výrobek používat pouze pod dohledem dospělé osoby odpovědné za jejich bezpečnost a poté, co jim jsou předány pokyny týkající se bezpečného používání výrobku.

K OMEZENÍ RIZIKA VÁŽNÝCH ZRANĚNÍ NEBO POŠKOZENÍ VÝROBNÍKU PERLIVÉ VODY BĚHEM VÝROBY PERLIVÉ VODY:

- Výrobek perlivé vody používejte pouze ve vzpřímené poloze, na rovné, stabilní ploše.
- Neumisťujte výrobek perlivé vody na horkou plochu (např. troubu/sporák) a nikdy jej nepoužívejte v blízkosti ohně nebo na přímém slunečním světle.
- K sycení používejte vždy jen čistou a pitnou vodu.
- Nikdy nepoužívejte výrobek k přípravě perlivé vody po přidání příchutě. Ostatní tekutiny (s výjimkou vody) mohou znečistit a zablokovat vnitřní části, což může způsobit nadměrný tlak a poškození lahve při sycení.
- Nepoužívejte výrobek perlivé vody, pokud je trubice pro sycení vody prasklá, poškozená nebo chybí.
- Zkontrolujte správné umístění skleněné karafy/plastové lahve na výrobu perlivé vody, než aktivujete sycení.
- Nemanipulujte s výrobníkem ani se nepokoušejte otevírat držák během sycení.
- Nepoužívejte výrobek k přípravě perlivé vody, pokud je skleněná karafa/plastová lahev na výrobu perlivé vody prázdná.

BOMBIČKA CO₂

Abyste snížili riziko nebezpečí úniku CO₂, zranění osob nebo poškození majetku, dodržujte následující.

- Neinstalujte bombičku CO₂ do výrobku perlivé vody, když je vložena lahev na výrobu perlivé vody.
- Nepoužívejte výrobek, pokud jeví známky poškození. Zkontrolujte bombičku CO₂ a ventil bombičky CO₂ před použitím, zdali není promáčknutá, propíchnutá nebo jinak poškozená. V případě poškození bombičku nepoužívejte a obraťte se na zástupce autorizovaného servisu SodaStream.
- Nesnažte se jakkoli zasahovat do bombičky CO₂. Nepropichujte ji, nevhazujte do ohně ani neodstraňujte ventil.

- Nevystavujte bombičku CO₂ teplotám nad 50 °C/120 °F. Chraňte před sluncem. Skladujte na dobře větraném místě.
- Nevyjímejte bombičku CO₂ z výrobniku perlivé vody, když je výrobnik v provozu.
- Nemanipulujte s bombičkou CO₂ ani ji nevyjímejte, když odpouští CO₂ (během uvolňování zámku).
- V případě úniku CO₂ místnost vyvětrejte, dýchejte čerstvý vzduch, a pokud cítíte nějaké obtíže, okamžitě vyhledejte lékařskou pomoc.

PLASTOVÁ LAHEV NA VÝROBU PERLIVÉ VODY

Abyste snížili riziko poškození lahve, při němž může dojít ke zranění osob a poškození majetku:

- Plastové lahve na výrobu perlivé vody, které nejsou označeny ikonou „lze mýt v myčce“, nevystavujte teplotám nad 50 °C/120 °F. Nikdy nemyjte a neoplachujte v horké vodě. Nemyjte v myčce nádobí.
- Plastové lahve na výrobu perlivé vody, které jsou vhodné pro mytí v myčce, nevystavujte teplotám nad 70 °C/158 °F.
- Plastové lahve na výrobu perlivé vody neumísťujte do blízkosti zdrojů tepla, jako jsou trouby/ sporáky.
- Nenechávejte plastovou lahev na výrobu perlivé vody ve vozidle.
- Nevkládejte plastovou lahev na výrobu perlivé vody do mrazničky nebo do extrémního chladu pod 1 °C/34 °F.
- Nepoužívejte plastovou lahev na výrobu perlivé vody nepoužívejte, pokud je poškozená, deformovaná, změnil tvar, je poškrábaná, odřená nebo vybledlá.
- Nepoužívejte plastovou lahev na výrobu perlivé vody po datu její použitelnosti.
- Perlivou vodu připravujte pouze s plastovou lahví na výrobu perlivé vody, která je speciálně navržena a určena pro tento výrobnik perlivé vody, viz strana 6 výše.

VAROVNÉ IKONY NA LAHVI



Čtete návod k použití



Závada na lahvi může způsobit zranění



Nikdy nepoužívejte po datu spotřeby



Nikdy nemyjte v myčce nádobí



Nikdy nevystavujte teplotám přesahující 50°C / 120°F nebo nižší než 1°C / 34°F



Určeno pouze pro sycení čisté vody



Nikdy nepoužívejte poškozené nebo deformované lahve

PRO LAHVE VHODNÉ DO MYČKY NÁDOBÍ



Nikdy nevystavujte teplotám přesahující 70°C / 158°F nebo nižší než 1°C / 34°F



Lze mýt v myčce

OMEZENÁ ZÁRUKA SODASTREAM®

VÝROBNÍKY PERLIVÉ VODY SODASTREAM

Věnovali jsme značné úsilí tomu, abychom vám výrobnik perlivé vody dodali v dobrém stavu. Společnost SodaStream poskytuje záruku na vady a zpracování výrobniku perlivé vody pro běžné domácí používání v délce 2 (dva) roky od data nákupu, a to v souladu s podmínkami uvedenými v této omezené záruce. Doporučujeme Vám, abyste zaregistrovali Váš výrobnik perlivé vody on-line na adrese www.sodastream.com a vyplnili formulář pro registraci výrobku, který na webové stránce najdete.

Pokud dojde k poruše vašeho výrobniku perlivé vody v záruční lhůtě a usoudíme, že tento problém je zaviněn nesprávným zpracováním nebo materiály, společnost SodaStream jej zdarma opraví nebo vymění podle uvážení společnosti SodaStream v rámci omezení stanovených v této záruce. Společnost SodaStream může vyměnit váš výrobnik perlivé vody za repasovaný výrobnik perlivé vody nebo odpovídající model, pokud váš konkrétní model již není k dispozici. Nebudou poskytovány žádné peněžité náhrady. Tato omezená záruka je k dispozici pro spotřebitele, kteří si zakoupili výrobnik perlivé vody pro osobní, rodinné nebo domovní použití.

Tato záruka se NEVZTAHUJE na škody výrobníků perlivé vody, které jsou způsobeny:

- Nesprávným použitím, zneužitím, úpravou výrobniku perlivé vody nebo komerčním používáním.
- Sycením jiných kapalin než vody.
- Normálním opotřebením (např. vyblednutí).
- Vadami výrobku, které byly zčásti nebo zcela způsobeny úpravou, demontáží nebo opravou výrobniku perlivé vody v servisu mimo autorizované servisní středisko SodaStream.
- Použitím bombiček CO₂ nebo lahví na výrobu perlivé vody, které nebyly schváleny společností SodaStream pro použití s vašim výrobnikem perlivé vody.
- Použitím výrobniku perlivé vody s adaptérem připojeným k ventilu bombičky nebo k výrobniku perlivé vody.
- Použitím lahve na výrobu perlivé vody po době použitelnosti.
- Nehodami, dodávkou nebo čímkoli jiným než běžným domovním použitím.

Tato záruka se NEVZTAHUJE na lahve na výrobu perlivé vody a bombičky CO₂.

Společnost SodaStream nenese žádnou odpovědnost za náhodné či následné škody. Jediným a vylučným nápravným prostředkem spotřebitele bude oprava či výměna podle podmínek této záruky. Některé místní zákony vyloučení či omezení těchto škod neumožňují, proto se na vás výše zmíněné nemusí vztahovat. Do té míry, v níž je tato záruka v rozporu s místními zákony, bude tato záruka považována za upravenou tak, aby v souladu s takovými místními zákony byla.

Můžete mít i jiná práva, která se mění podle místních zákonů. Výhody, které tato záruka spotřebitelům poskytuje, jsou kromě jiných práv a náprav skutečnosti, které mohou spotřebitelé náležet v souladu se zákony souvisejícími s tímto výrobnikem perlivé vody.

JAK ZÍSKAT ZÁRUČNÍ SERVIS PRO VÝROBNÍK PERLIVÉ VODY

Pokud váš výrobnik perlivé vody potřebuje záruční servis, kontaktujte zákaznický servis společnosti SodaStream na adrese www.sodastream.com. Zástupce společnosti SodaStream vám poskytne konkrétní pokyny, jak můžete domluvit odeslání vašeho výrobniku perlivé vody na vaše náklady do jednoho z našich autorizovaných servisních středisek. Poskytovat záruční opravy nebo servis vašeho výrobniku perlivé vody smí pouze společnost SodaStream nebo její zástupci.

MIMOZÁRUČNÍ SERVIS

Pokud společnost SodaStream nebo její autorizovaní zástupci rozhodnou, že závada nebo poškození vašeho výrobniku perlivé vody se záruka nevztahuje, společnost SodaStream výrobnik perlivé vody opraví pouze po úhradě stanovené ceny za opravu.

SODASTREAM BOMBIČKY CO₂ QUICK CONNECT

Váš výrobek perlivé vody byl navržen pro použití se SodaStream® bombičkami CO₂ Quick Connect. Použití jiných bombiček CO₂ se nedoporučuje, protože nemusejí být kompatibilní s výrobníkem perlivé vody SodaStream®. Na škody způsobené použitím jiné bombičky než SodaStream® CO₂ Quick Connect nebo použití SodaStream® bombičky CO₂ Quick Connect v rozporu s pokyny v tomto návodu k použití se záruka nevztahuje.

SodaStream® bombička CO₂ Quick Connect je poskytována na základě licence. Licence vám umožňuje vyměnit prázdnou bombičku za plnou za cenu pouze náplně CO₂.

LAHEV NA VÝROBU PERLIVÉ VODY BEZ OBSAHU BPA K VÝROBĚ PERLIVÉ VODY SODASTREAM

Váš výrobek perlivé vody byl navržen pro použití s kompatibilními skleněnými karafami/plastovými lahvemi na výrobu perlivé vody. Na škody způsobené použitím jiné skleněné karafy/plastové lahve pro výrobu perlivé vody než kompatibilní skleněné karafy/plastové lahve pro výrobu perlivé vody SodaStream® v rozporu s pokyny v tomto návodu k použití se nevztahuje záruka.

Skleněné karafy/plastové lahve pro výrobu perlivé vody SodaStream lze zakoupit od autorizovaných prodejců společnosti SodaStream.

OBCHODNÍ PODMÍNKY

Veškeré nároky, stížnosti, žádosti o rozsouzení nebo právní kroky související jakkoli s vaším výrobníkem perlivé vody, plastovou lahví na výrobu perlivé vody nebo bombičkou CO₂ Quick Connect se řídí a koncipují v souladu s místními zákony země, v níž byl výrobek perlivé vody SodaStream® zakoupen.

POKYNY PRO LIKVIDACI VÝROBKU

Plastové lahve na výrobu perlivé vody, které jsou poškozené nebo po konci použitelnosti, likvidujte v souladu s místními zákony o recyklaci. Balení, v nichž jsou výrobky SodaStream dodávány, jsou vyrobeny z recyklovatelných materiálů. Další informace o recyklaci vám poskytnou místní orgány.

INFORMACE O PARAMETRECH STROJE

Maximální provozní tlak: 116 psi/8 bar

Maximální povolená pracovní teplota: 40 °C/104 °F

SodaStream je registrovaná známka společnosti SodaStream (Switzerland) GmbH nebo jejich partnerů.

CALL US

ZAVOLEJTE NÁM • ZAVOLAJTE NÁM • HÍVJ MINKET

- CZ** JSME ZDE PRO VŠECHNY VAŠE PERLIVÉ OTÁZKY:
DOVOZCE PRO CZ, SK A HU : FAST ČR, A.S., U SANITASU 1621, 251 01 ŘÍČANY
INFO@SODASTREAM.CZ ZÁKAZNICKÁ LINKA +420 323 204 204
- SK** SME TU PRE VŠETKY VAŠE OTÁZKY TÝKAJÚCE SA BUBLINIEK:
DISTRIBÚTOR PRE SR : FAST PLUS, A.S. NA PÁNTOCH 18, 831 06 BRATISLAVA - RAČA
INFO@SODASTREAM.SK ZÁKAZNICKÁ LINKA +421 850 002 003
- HU** MINDEN BUBORÉKOS KÉRDÉSÉRE VÁLASZOLUNK:
MAGYARORSZÁGON FORGALMAZZA : FAST HUNGARY KFT. 2310, SZIGETSZENTMIKLÓS,
KÁNTOR ÚT 10, INFO@SODASTREAM.HU TELEFON: +36 23 330 830

COME ON BOARD

PŘIDEJTE SE K NÁM • PRIDAJTE SA K NÁM • CSATLAKOZZ TE IS

- CZ** ZAREGISTRUJTE SE JIŽ NYNÍ! A POZVEDNĚTE SVŮJ ZÁŽITEK SODASTREAM DO VÝŠIN
Přejděte na sodastream.com/regD nebo načtěte QR kód:
- SK** ZAREGISTRUJTE SA UŽ TERAZ A VYLEPŠITE SVOJE SKÚSENOSTI SO SODASTREAM
Prejdite na stránku sodastream.com/regD alebo naskenujte QR kód:
- HU** REGISZTRÁLJ MOST! ÉS FOKOZD A SODASTREAM ÉLMÉNYÉT
Keresd fel a sodastream.com/regd weboldalt vagy olvasd be az alábbi QR-kódot:



SODASTREAM.COM

DAJTE ZBOHOM jednorazovým plastovým fľašiam



A VYCHUTNAJTE SI dokonale perlivý zážitok



Patentovaný Quick-Connect systém



Fľaše vhodné do umývačiek riadu



Jedinečná technológia Bottle Snap & Lock pre zaklapnutie a zaistenie fľaše



Ergonomické tlačidlo na sýtenie



Bez káblov

OBSAH

VŠETKO POTREBNÉ PRE ČERSTVÝ ŠTART	24
SPOZNAJTE VÁŠ PRÍSTROJ TERRA™	25
AKO NATO?	26
BOMBIČKA CO ₂ QUICK CONNECT	26
VLOŽENIE FĽAŠE DO SYSTÉMU SNAP-LOCK	28
SÝTENIE - ČAROVNÝ OKAMIH	30
NÁVOD NA POUŽITIE	32
UŽÍVATEĽSKÝ CERTIFIKÁT.....	32
INŠTALÁCIA	33
STAROSTLIVOSŤ	35
PRE VAŠU BEZPEČNOSŤ	35
OBMEDZENÁ ZÁRUKA	37



V záujme vašej bezpečnosti si pred použitím prístroja na výrobu perlivej vody prečítajte pokyny na nastavenie a bezpečnostné pokyny na stranách 33 a 35. Uložte si tieto pokyny a poskytnite ich všetkým nasledujúcim používateľom.

Ďalšie podrobnosti a informácie o našich prístrojoch na výrobu perlivej vody vrátane návodu na použitie a riešenie problémov nájdete v na sodastream.sk

VŠETKO POTREBNÉ PRE ČERSTVÝ ŠTART



sodaStream
TERRA™
PRÍSTROJ NA
VÝROBU
PERLIVEJ VODY



sodaStream
FLAŠA NA SÝTENIE
BEZ BPA 1 L

+

VRCHNÁK
NA FLAŠU



sodaStream
BOMBIČKA QUICK
CONNECT CO2*

—
Patentovaná technológia



*Použitím jednej 80 l bombičky SodaStream® CO₂ (pod licenciou) je možné vyrobiť až 80 l perlivej vody v závislosti od úrovne sýtenia a typu prístroja na výrobu perlivej vody.

SPOZNAJTE VÁŠ PRÍSTROJ TERRA™



TLAČIDLO NA
SÝTENIE

SYSTÉM
SNAP-LOCK

SÝTIACA
TRUBICA

OPIERKA
NA FLAŠU

RUKOVÄŤ
BOMBIČKY

DRŽIAK
BOMBIČKY

ZADNÝ KRYT

KOMPATIBILNÝ LEN S TÝMITO VÝROBKAMI:

Fľaša na sýtenie bez
BPA* sodaStream

sodaStream BOMBIČKA
QUICK CONNECT CO₂



1L



0.5L



1L

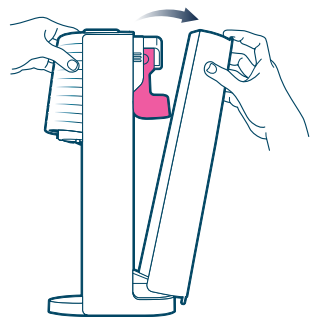


*Skontrolujte kompatibilitu na balení fľaše.

BOMBIČKA CO₂ QUICK CONNECT



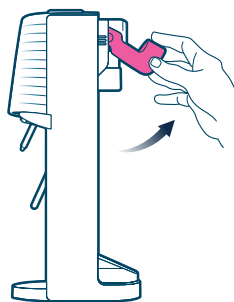
**UPREDNOSTŇUJETE
VIDEO S NÁVODOM
NA POUŽITIE?
JEDNODUCHO
NASKENUJTE QR KÓD A
SLEDUJTE!**



2 Vytiahnite zadný kryt prístroja.



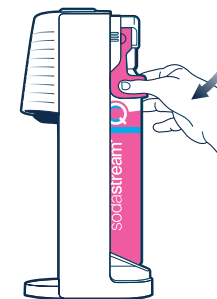
1 Z bombičky odstráňte tesniaciu fóliu a uzáver pod ňou.



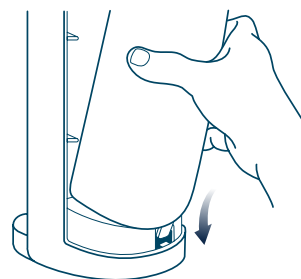
3 Vyklopte ružovú rukoväť držiaka bombičky.



4 Bombičku* vkladajte dnu najprv dnom.



5 Spustíte rukoväť držiaka a bombičku zaistíte.



6 Vložte späť zadný kryt.

VÝBORNE!



Prejdite na ďalší krok k bublinkám



Pozorne si prečítajte celý návod na nastavenie a bezpečnostné upozornenia na stranách 33 a 35.

*Pred vloženíom bombičky sa uistite, že v prístroji na výrobu perlivej vody nie je nainštalovaná fľaša na sýtenie bez BPA.

JE DOBRÉ VEDIEŤ



Nezabudnite, že vaša bombička je opakovane použiteľná a keď sa vyprázdni, jednoducho ju vymeníte za plnú u autorizovaných predajcov.

PLATÍTE LEN ZA NÁPLŇ CO₂!

Môžete si kúpiť aj ďalšiu bombičku, aby vám nikdy nedošli bublinky!



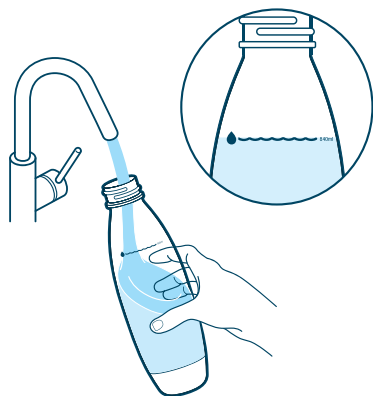
Pred výmenou vždy skontrolujte typ bombičky CO₂, vhodnú pre váš prístroj na výrobu perlivej vody.



✓
**Kompatibilné
so zariadením
SodaStream®
TERRA™**

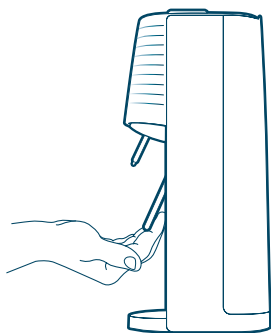
✗
**Nie je
kompatibilné**

VLOŽENIE FLAŠE DO SYSTÉMU SNAP-LOCK



1 Naplňte fľašu na sýtenie bez BPA studenou vodou až po rysku.

! Pred sýtením nikdy nepridávajte príchuf do vody.



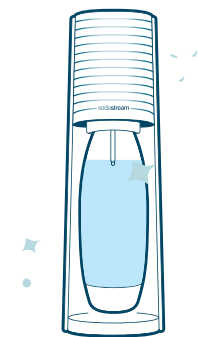
2 Uistite sa, že je opierka fľaše vyklopená.



3 Vložte hrdlo fľaše do systému Snap-Lock. Zatláčajte **nahor** a potom **dozadu**.

! Fľaša je správne vložená, keď je medzi fľašou a základňou medzera.

TAKMER HOTOVO!

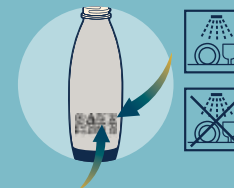


Teraz posledný
bublínkový krok

JE DOBRÉ VEDIEŤ



Ak chcete zistiť, či je vaša fľaša vhodná na umývanie v umývačke riadu alebo nie, vyhľadajte jednu z týchto ikon:



Dátum expirácie fľaše je tu



VEDELI STE, ŽE?

1 SodaStream® môže ušetriť až tisíce jednorazových plastových fliaš



UPREDNOSTŇUJETE
VIDEO S NÁVODOM
NA POUŽITIE?
JEDNODUCHO
NASKENUJTE A SLEDUJTE



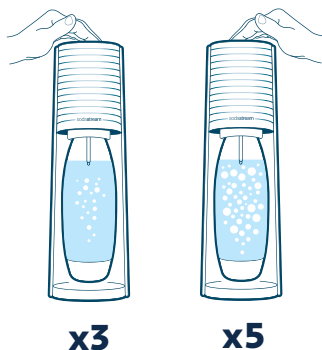
SÝTENIE - ČAROVNÝ OKAMIH



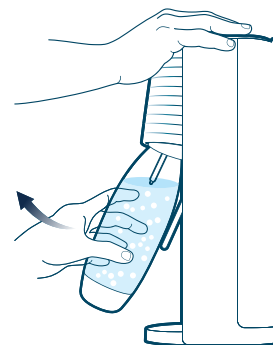
UPREDNOSTŇUJETE
VIDEO S NÁVODOM
NA POUŽITIE?
JEDNODUCHO
NASKENUJTE A SLEDUJTE



1 Tlačidlo na sýtenie **PEVNE ZATLAČTE** až nadol, podržte stlačné 1 sekundu a **UVOLNITE**.



2 Opakujte podľa chuti:
3-krát pre štandardne perlivú vodu
5-krát pre výrazne perlivú vodu.



3 Potiahnite fľašu smerom k sebe.

TADÁ!



ZAREGISTRUJTE SA
A VYLEPŠITE SVOJE
SKÚSENOSTI SO
SODASTREAM-OM



VAŠA PERLIVÁ VODA JE HOTOVÁ
Vychutnajte si čerstvú perlivú vodu!

V prípade otázok nás kontaktujte:
0850 002 003

JE DOBRÉ VEDIEŤ



**TIP
PROFESIONÁLA:**

Na sýtenie je najlepšia poriadne studená voda. Preto odporúčame mať v chladničke vždy pripravenú jednu fľašu vody.



**Prajete si
perlivý nápoj s
príchutou?**
Objavte všetky
naše príchute na
sodastream.sk



*Obrázok je len ilustračný

**Pred sýtením nikdy
nepripravajte príchut'
do vody.**

UŽIVATEĽSKÝ CERTIFIKÁT

PRE JEDNU SODASTREAM QUICK CONNECT BOMBIČKU NEPREDAJNÉ

CHRÁNENÁ PRE SPOLOČNOSŤ SODASTREAM INDUSTRIES LTD. A JEJ
PRIDRUŽENÝCH ENTÍT ČAKAJÚCA NA PATENT

Toto je právne záväzný dokument medzi SodaStream Industries Ltd. alebo jej pridruženými entitami („SodaStream“) a spotrebiteľom týkajúci sa práva na používanie SodaStream Quick Connect Bombičky („Bombička“).

Bombička je chránená pre spoločnosť SodaStream, čakajúca na patent a chránená inými právami duševného vlastníctva. S cieľom chrániť bezpečnosť a zdravie používateľov upravujú a regulujú rôzne nariadenia a smernice používanie, dopĺňanie, údržbu, testovanie a opravu Bombičky. SodaStream má zákonom požadované vedomosti a odborné znalosti, aby mohla byť zodpovedná za prísne dodržiavanie právnych predpisov, ktoré možno zaručiť len vtedy, pokiaľ bude Bombička udržiavaná, kontrolovaná, testovaná a dopĺňaná spoločnosťou SodaStream. Preto je každá Bombička chránená pre spoločnosť SodaStream a spotrebiteľom je poskytovaná len na používanie.

1. Po spotrebovaní plynovej náplne prázdnu Bombičku vymeňte buď v SodaStream alebo u autorizovaného distribútora spoločnosti SodaStream za plnú, len za cenu plynovej náplne. Tento certifikát sa bude ďalej vzťahovať aj na používanie každej ďalšej vymenenej Bombičky.
2. Dopĺňanie prázdnej Bombičky tretími stranami môže porušiť práva duševného vlastníctva spoločnosti SodaStream, vrátane patentov a iných majetkových práv, môže byť riskantné a tiež môže porušiť niektoré právne predpisy. Spoločnosť SodaStream poskytuje záruku bezpečnosti len na tie Bombičky, ktoré doplní SodaStream a ktoré majú označenie tesnenia ventilu odolného voči neoprávnenej manipulácii. Je zakázané odstrániť alebo zmeniť akékoľvek oznámenie o vlastníctve vyznačené alebo priložené k tejto Bombičke.
3. Ak vrátite Bombičku SodaStream autorizovanému distribútorovi spoločnosti SodaStream, bez nároku výmeny za plnú Bombičku, môže vám byť vyplatený poplatok až do výšky 2 eur.
4. Bombička, spolu s týmto užívateľským certifikátom, môže byť prevedená na tretiu stranu za predpokladu, že tretia strana súhlasí s tým, že bude viazaná podmienkami a vlastníckymi právami vyjadrenými v tomto dokumente. Držba tohto užívateľského certifikátu preukazuje právo jej držiteľa používať Bombičku v súlade s tu uvedenými podmienkami.

V prípade otázok kontaktujte SodaStream International BV, Dongenseweg 200, 5047 SH, Tilburg, Holandsko.

Udržiavajte na bezpečnom mieste.
www.sodastream.sk

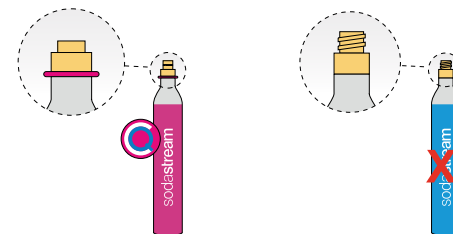
INŠTALÁCIA

BOMBIČKA SODASTREAM® CO₂ QUICK CONNECT CYLINDER

KOMPATIBILNÁ BOMBIČKA
SODASTREAM® CO₂
QUICK CONNECT CYLINDER

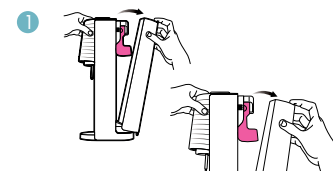
NEKOMPATIBILNÁ BOMBIČKA
CO₂ SCREW SYSTEM CYLINDER

Upozorňujeme, že SodaStream® TERRA™ je kompatibilný len s bombičkou CO₂ Quick Connect a **NIE JE** kompatibilný s bombičkou SodaStream® CO₂ Screw System (skrútkovacia) ani s inými bombičkami.

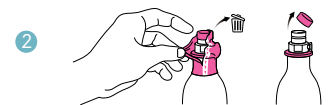


INŠTALÁCIA BOMBIČKY CO₂

1. Umiestnite prístroj na výrobu perlivej vody SodaStream® TERRA™ na rovný stabilný povrch a odstráňte zadný kryt.

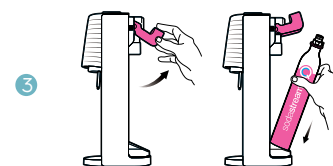


2. Odstráňte tesnenie a uzáver z bombičky SodaStream CO₂.



VAROVANIE! Nikdy nevkladajte ani nevymieňajte bombičku CO₂ Quick Connect, keď je v prístroji na výrobu perlivej vody nainštalovaná fľaša na sýtenie bez BPA. To môže spôsobiť vysunutie alebo prasknutie fľaše na sýtenie.

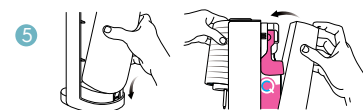
3. Zdvihnite ružovú rukoväť bombičky. Vložte bombičku CO₂ Quick Connect do zadnej časti prístroja na výrobu perlivej vody.



4. Spustíte ružovú rukoväť bombičky.



5. Nasadíte späť zadný kryt. Teraz môžete začať s prípravou perlivej vody.



PRIPRAVTE BUBLINKY

Nekompatibilná bombička CO₂

Skontrolujte kompatibilitu na obale fľaše.



Plastové fľaše na sýtenie SodaStream®

1. Naplňte plastovú fľašu na sýtenie studenou pitnou vodou až po rysku vytlačenej na fľaši/ach.

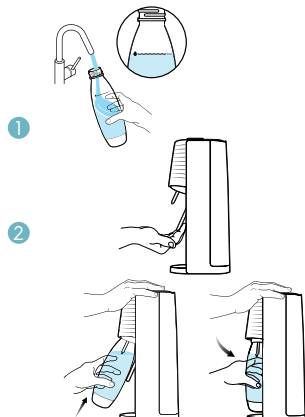
VAROVANIE! Vždy sýťte iba čistú pitnú vodu bez príchute. Iné tekutiny môžu znečistiť a upchať vnútorné časti, čo môže viesť k nadmernému tlaku, zlyhaniu fľaše počas sýtenia a vážnemu zraneniu. Nikdy nepridávajte príchuf do vody pred sýtením.

2. Ak chcete vložiť plastovú fľašu na sýtenie, uistite sa, že je opierka fľaše naklonená dopredu. Dbajte na to, aby ste nefahali za sýtiacu trubicu. **VAROVANIE! Nikdy nepoužívajte prístroj na výrobu perlivej vody s poškodenou sýtiacou trubicou.** To môže spôsobiť nadmerný tlak, poruchu fľaše a vážne zranenie. Vložte plastové hrdlo sýtiacej fľaše do systému Snap-Lock. Zatlačte plastovú fľašu na sýtenie nahor a dozadu. Uzáver Snap-Lock udrží plastovú fľašu na sýtenie.

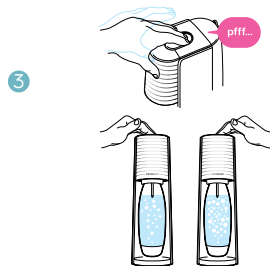
3. Na sýtenie stlačte tlačidlo sýtenia krátkymi stlačeniami po 1 sekunde; 3 stlačenia pre štandardné sýtenie a 5 stlačení pre silné sýtenie.

4. Po dosiahnutí požadovanej úrovne sýtenia jemne potiahnite plastovú fľašu na sýtenie smerom k sebe, až kým sa nedostane úplne dopredu. Tým sa uvoľní tlak v plastovej fľaši na sýtenie a umožní sa uvoľnenie plastovej fľaše na sýtenie zo zámky Snap-Lock.

VAROVANIE! Plastovú fľašu na sýtenie vyberte až po zaznení zvuku uvoľňovania prebytočného CO₂. Plastovú fľašu na sýtenie nikdy nevyťahujte násilím zo systému Snap-Lock. Vždy nechajte prístroj na výrobu perlivej vody uvoľniť plastovú fľašu na sýtenie. Ak sa plastová fľaša na sýtenie vzduchu okamžite uvoľní zo systému Snap-Lock, chvíľu počkajte. Ak sa stále neuvolňuje, zatlačte plastovú fľašu na sýtenie oxidom uhličitým späť do zvislej polohy a opäť ju jemne pritiahnite k sebe. **Pokus o vybratie plastovej fľaše na sýtenie, keď je ešte pod tlakom, môže spôsobiť nekontrolované vymrštenie plastovej fľaše na sýtenie a môže spôsobiť vážne zranenie**



Poznámka: pri správnom vložení je medzi dnom plastovej fľaše na sýtenie a základňou malá medzera. Nesýťte, ak je plastová fľaša na sýtenie položená na podstavci, inak voda vystrekne.



Poznámka: Počas sýtenia veľmi studenej vody sa môžu vo vode objaviť malé kúsky ľadu. Každý takto vytvorený ľad sa jednoducho roztopí.



STAROSTLIVOSŤ

STAROSTLIVOSŤ O PRÍSTROJ NA VÝROBU PERLIVEJ VODY TERRA™

- Na čistenie nikdy nepoužívajte abrazívne čistiace prostriedky ani ostré nástroje. V prípade potreby použite jemné tekuté mydlo na riad a mäkkú vlhkú handričku na jemné čistenie.
- Rozliate tekutiny utrite, aby základňa zostala suchá.
- Prístroj na výrobu perlivej vody nekladajte do vody ani neumývajte v umývačke riadu, vážne by ste ho tým poškodili.

STAROSTLIVOSŤ O PLASTOVÉ FLAŠE NA SÝTENIE

- V prípade plastových fliaš na sýtenie, ktoré nie sú vhodné do umývačky riadu, opláchnite plastové fľaše na sýtenie studenou alebo vlažnou vodou. **VAROVANIE! Nevystavujte teplotu nad 50 °C/120°F. Nikdy neumývajte ani neoplachujte v horúcej vode. Neumývajte v umývačke riadu.**
- Plastové fľaše na sýtenie, ktoré je možné umývať v umývačke riadu, umyte v umývačke riadu lebo opláchnite studenou alebo vlažnou vodou. **VAROVANIE! Nevystavujte teplotu nad 70°C/158°F.**

PRE VAŠU BEZPEČNOSŤ

ULOŽTE SI TIETO POKYNY A POSKYTNITE ICH VŠETKÝM NASLEDUJÚCIM POUŽÍVATEĽOM.

VAROVANIE! Pred použitím prístroja na výrobu perlivej vody si v záujme zníženia rizika poranenia osôb a poškodenia výrobku prečítajte tieto dôležité bezpečnostné informácie.

Skôr ako niekomu dovoľíte používať prístroj na výrobu perlivej vody, sa uistite, že má všetky vedomosti o bezpečnej príprave. Akýkoľvek servis alebo oprava by mal vykonávať autorizovaný servisný zástupca spoločnosti SodaStream.

Prístroj na výrobu perlivej vody je určený len pre osoby staršie ako 12 rokov. Osoby so zníženými fyzickými alebo mentálnymi schopnosťami by mali výrobok používať len pod dohľadom dospelých osoby zodpovednej za ich bezpečnosť a po tom, ako boli poučené o bezpečnom používaní výrobku.

ABY SA ZNÍŽILO RIZIKO VÁŽNEHO PORANENIA ALEBO POŠKODENIA PRÍSTROJA NA VÝROBU PERLIVEJ VODY POČAS SÝTENIA:

- Prístroj na výrobu perlivej vody používajte len vo zvislej polohe na rovnom, stabilnom povrchu.
- Prístroj na výrobu perlivej vody neumiestňujte na horúci povrch (napr. kuchynská rúra/sporák) a nikdy ho nepoužívajte v blízkosti otvoreného ohňa alebo na priamom slnečnom svetle.
- Sýťte iba čistú pitnú vodu, bez príchute.
- Po pridaní príchute už nikdy nesýťte. Iné tekutiny (okrem vody) môžu znečistiť a upchať vnútorné časti, čo môže viesť k nadmernému tlaku a zlyhaniu fľaše počas sýtenia.
- Prístroj na výrobu perlivej vody nepoužívajte, ak je sýtiaca trubica zlomená alebo chýba.
- Pred sýtením skontrolujte, či je sklenená karafa/ plastová fľaša na sýtenie správne nasadená.
- Prístrojom na výrobu perlivej vody počas sýtenia nehýbte a nepokúšajte sa otvoriť fľašu.
- Nikdy nesýťte prázdnu sklenenú karafu/ plastovú fľašu na sýtenie.

BOMBIČKA S OXIDOM UHLIČITÝM CO₂

Zníženie rizika úniku CO₂, zranenia osôb a poškodenia majetku:

- Nepoužívajte inú bombičku ako bombičku SodaStream CO₂ Quick Connect kompatibilnú so systémom TERRA™ Pink Handle.
- Nekladajte bombičku CO₂ do prístroja na výrobu perlivej vody, ak je v ňom nainštalovaná fľaša na sýtenie.
- Nepoužívajte bombičku, ak je poškodená. Pred použitím skontrolujte bombičku CO₂ a ventil bombičky CO₂, či nie sú preliačené, prepichnuté alebo inak poškodené. V prípade poškodenia sa obráťte na autorizovaného servisného zástupcu spoločnosti SodaStream.
- Do konštrukcie CO₂ bombičky nikdy nezasahujte, neprepichujte ju, nepáľte ju alebo neodstraňujte/neupravujte jej ventil.
- Nevystavujte bombičku CO₂ teplotu vyššej ako 50 °C/120°F. Chráňte pred slnečným žiarením. Skladujte na dobre vetranom mieste.

- Nevyberajte bombičku CO₂ z prístroja na výrobu perlivej vody, keď je v prevádzke.
- Nemanipulujte s bombičkou CO₂ ani ju nevyberajte z prístroja, keď vypúšťa CO₂.
- V prípade úniku CO₂ vyvetrajte priestor, dýchajte čerstvý vzduch a v prípade nevoľnosti okamžite vyhľadajte lekársku pomoc.

PLASTOVÁ FLAŠA NA SÝTENIE

Aby sa znížilo riziko zlyhania fľaše, ktoré môže mať za následok zranenie osôb:

- Plastové fľaše, ktoré nie sú označené ako vhodné na umývanie v umývačke riadu, nevystavujte teplote nad 50 °C/120°F. Nikdy neumývajte ani neoplachujte v horúcej vode. Neumývajte v umývačke riadu.
- V prípade plastových fliaš na sýtenie, ktoré je možné umývať v umývačke riadu, nevystavujte ich teplote nad 70 °C/158°F.
- Plastovú fľašu na sýtenie neumiestňujte vedľa zdroja tepla, ako je napríklad kuchynská rúra/ sporák.
- Nenechávajte plastovú fľašu na sýtenie vo vozidle.
- Plastovú fľašu na sýtenie neumiestňujte do mrazničky ani do extrémne nízkych teplôt pod 1 °C/34°F.
- Nepoužívajte plastovú fľašu na sýtenie, ak je poškodená, zdeformovaná, poškriabaná, opotrebovaná alebo zmenila farbu.
- Nepoužívajte plastovú fľašu na sýtenie po uplynutí dátumu použiteľnosti.
- Sýtenie vody vykonávajte len pomocou plastových fliaš na sýtenie, navrhnutých špeciálne na prácu s týmto prístrojom na výrobu perlivej vody, ako je uvedené na strane 4 vyššie.

VAROVNÉ IKONY NA FLAŠIACH



Precítajte si návod na použitie



Akékoľvek poškodenie fľaše môže spôsobiť zranenie



Nikdy nepoužívajte po uplynutí dátumu použiteľnosti



Nikdy neumývajte v umývačke na riad



Nikdy nevystavujte teplotám nad 50°C / 120°F alebo pod 1°C / 34°F



Určené len na sýtenie čistej pitnej vody



Nikdy nepoužívajte poškodené alebo deformované fľaše

PRE FLAŠE VHODNÉ DO UMÝVAČIEK NA RIAD



Nikdy nevystavujte teplotám nad 70°C / 158°F alebo pod 1°C / 34°F



Možné umývať v umývačke na riad

OBMEDZENÁ ZÁRUKA SODASTREAM®

PRÍSTROJE NA VÝROBU PERLIVEJ VODY SODASTREAM

Venovali sme veľkú pozornosť tomu, aby vám bol prístroj na výrobu perlivej vody doručený vo výbornom stave. Spoločnosť SodaStream poskytuje na výrobok 2 (dva) roky záruku od dátumu nákupu, za podmienok uvedených v tejto užívateľskej príručke, pri bežnom domácom používaní zariadenia.

Ak počas záručnej doby dôjde k poruche vášho prístroja na výrobu perlivej vody a spoločnosť SodaStream alebo jej zástupca zistí, že problém je spôsobený chybným spracovaním alebo vadným materiálom, spoločnosť SodaStream prístroj bezplatne opraví alebo vymení, podľa uváženia spoločnosti SodaStream v rámci obmedzení uvedených v tejto záruke. Spoločnosť SodaStream môže vymeniť váš prístroj na výrobu perlivej vody za repasovaný prístroj na výrobu perlivej vody alebo za ekvivalentný, ak model, ktorý ste si zakúpili, už nie je k dispozícii. Finančné náhrady sa neposkytujú. Táto obmedzená záruka sa vzťahuje na spotrebiteľov, ktorí si prístroj na výrobu perlivej vody zakúpili na osobné, rodinné alebo domáce použitie.

Táto záruka sa NEVŽŤAHUJE na škody na prístroji na výrobu perlivej vody, ktoré spôsobilo:

- zneužitie, nesprávne použitie, zmenu prístroja na výrobu perlivej vody alebo na komerčné použitie.
- sýtenie inej tekutiny než pitnej vody.
- bežné opotrebovanie (napr. zmena farby).
- poruchy výrobku, ktoré boli úplne alebo čiastočne spôsobené úpravou, demontážou alebo opravou prístroja na výrobu perlivej vody iným servisným pracovníkom, než autorizovaným servisným strediskom SodaStream.
- používanie iných bombičiek CO₂ alebo fliaš na sýtenie ako tie, ktoré spoločnosť SodaStream schválila na použitie s prístrojom na výrobu perlivej vody.
- použitie prístroja na výrobu perlivej vody s adaptérom pripojeným k ventilu bombičky alebo k prístroju na výrobu perlivej vody.
- používanie fľaše na sýtenie, ktorej uplynul dátum použiteľnosti.
- nehody, prepravy alebo iné ako bežné používanie v domácnosti.

Táto záruka sa NEVŽŤAHUJE na fľaše na sýtenie ani na bombičky CO₂.

Spoločnosť SodaStream nezodpovedá za náhodné alebo následné škody. Jediným a výhradným opravným prostriedkom spotrebiteľa je oprava alebo výmena v súlade s podmienkami tejto záruky. Niektoré miestne zákony neumožňujú vylúčenie alebo obmedzenie týchto škôd, preto sa na vás tieto výnimky nemusia vzťahovať. V rozsahu, v akom je táto záruka v rozpore s miestnymi zákonmi, sa táto záruka považuje za upravenú tak, aby bola v súlade s týmito miestnymi zákonmi.

Môžete mať aj ďalšie práva, ktoré sa líšia v závislosti od miestnych zákonov. Výhody poskytované spotrebiteľovi touto zárukou dopĺňajú ostatné práva a opravné prostriedky, ktoré môžu byť spotrebiteľovi poskytnuté zo zákona v súvislosti s týmto výrobkom perlivej vody.

ZÁRUČNÝ SERVIS PRE VÁŠ PRÍSTROJ NA VÝROBU PERLIVEJ VODY

Ak váš prístroj na výrobu perlivej vody potrebuje záručný servis, kontaktujte zákaznícky servis spoločnosti SodaStream na adrese www.sodastream.sk. Zástupca spoločnosti SodaStream vám poskytne konkrétne pokyny, ako zabezpečiť prepravu vášho prístroja na výrobu perlivej vody na vaše náklady do servisného strediska. Záručné opravy alebo servis vášho prístroja na výrobu perlivej vody je oprávnená vykonávať iba spoločnosť SodaStream alebo jej zástupcovia.

POZÁRUČNÝ SERVIS

Ak spoločnosť SodaStream alebo jej autorizovaný zástupcovia zistia, že na poruchu alebo poškodenie prístroja na výrobu perlivej vody sa nevzťahuje záruka, spoločnosť SodaStream opraví prístroj na výrobu perlivej vody len po zaplatení stanoveného poplatku za opravu.

BOMBIČKY SODASTREAM CO₂ QUICK CONNECT

Váš prístroj na výrobu perlivej vody bol navrhnutý na prevádzku len s bombičkou SodaStream CO₂ Quick Connect. Používanie iných bombičiek CO₂ sa neodporúča, pretože nemusia byť kompatibilné s prístrojom na výrobu perlivej vody SodaStream. Záruka sa nevzťahuje na škody spôsobené používaním inej tlakovej fľaše (bombičky) ako bombičky SodaStream CO₂ Quick Connect alebo používaním bombičky SodaStream CO₂ v rozpore s pokynmi uvedenými v tejto používateľskej príručke.

Bombička SodaStream CO₂ Quick Connect sa vám poskytuje na základe licencie. Licencia vám umožňuje vymeniť prázdnu bombičku za plnú len za cenu plynovej náplne.

PLASTOVÉ FLAŠE NA SÝTENIE SODASTREAM

Váš prístroj na výrobu perlivej vody bol navrhnutý tak, aby fungoval s kompatibilnými plastovými fľašami na sýtenie SodaStream. Záruka sa nevzťahuje na škody spôsobené používaním inej plastovej fľaše na sýtenie ako kompatibilnej plastovej fľaše na sýtenie SodaStream, ktorá nie je v súlade s pokynmi uvedenými v tejto používateľskej príručke.

Plastové fľaše na sýtenie SodaStream si môžete zakúpiť u autorizovaných predajcov SodaStream.

ZMLUVNÉ PODMIENKY

Všetky nároky, sťažnosti, požiadavky na rozsudok alebo súdne žaloby podané podľa tohto dokumentu, ktoré sa akýmkoľvek spôsobom týkajú vášho prístroja na výrobu perlivej vody, plastovej fľaše na sýtenie alebo bombičky CO₂ Quick Connect, sa budú riadiť a vykladať v súlade s miestnymi zákonmi krajiny, v ktorej bol prístroj na výrobu perlivej vody SodaStream zakúpený.

POKYNY NA LIKVIDÁCIU VÝROBKU

Plastové fľaše na sýtenie, ktorým uplynula doba použiteľnosti, recyklujte v súlade s miestnymi zákonmi o recyklácii. Obaly, v ktorých sa dodávajú výrobky SodaStream, sú vyrobené z recyklovateľných materiálov. Ďalšie informácie o recyklácii vám poskytne miestny úrad.

INFORMÁCIE O HODNOTENÍ PRÍSTROJA

Maximálny pracovný tlak: 116 psi/8 barov

Maximálna povolená prevádzková teplota: 40 °C/104°F

SodaStream je registrovaná ochranná známka spoločnosti SodaStream (Switzerland) GmbH alebo jej dcérskych spoločností.

CALL US

ZAVOLEJTE NÁM • ZAVOLAJTE NÁM • HÍVJ MINKET

- CZ** JSME ZDE PRO VŠECHNY VAŠE PERLIVÉ OTÁZKY:
DOVOZCE PRO CZ, SK A HU : FAST ČR, A.S., U SANITASU 1621, 251 01 ŘÍČANY
INFO@SODASTREAM.CZ ZÁKAZNICKÁ LINKA +420 323 204 204
- SK** SME TU PRE VŠETKY VAŠE OTÁZKY TÝKAJÚCE SA BUBLINIEK:
DISTRIBÚTOR PRE SR : FAST PLUS, A.S., NA PÁNTOCH 18, 831 06 BRATISLAVA - RAČA
INFO@SODASTREAM.SK ZÁKAZNICKÁ LINKA +421 850 002 003
- HU** MINDEN BUBORÉKOS KÉRDÉSÉRE VÁLASZOLUNK:
MAGYARORSZÁGON FORGALMAZZA : FAST HUNGARY KFT. 2310, SZIGETSZENTMIKLÓS,
KÁNTOR ÚT 10, INFO@SODASTREAM.HU TELEFON: +36 23 330 830

COME ON BOARD

PŘIDEJTE SE K NÁM • PRIDAJTE SA K NÁM • CSATLAKOZZ TE IS

- CZ** ZAREGISTRUJTE SE JIŽ NYNÍ! A POZVEDNĚTE SVŮJ ZÁŽITEK SODASTREAM DO VÝŠIN
Přejděte na sodastream.com/regD nebo načtěte QR kód:
- SK** ZAREGISTRUJTE SA UŽ TERAZ A VYLEPŠITE SVOJE SKÚSENOSTI SO SODASTREAM
Prejdite na stránku sodastream.com/regD alebo naskenujte QR kód:
- HU** REGISZTRÁLJ MOST! ÉS FOKOZD A SODASTREAM ÉLMÉNYÉT
Keresd fel a sodastream.com/regD weboldalt vagy olvasd be az alábbi QR-kódot:



SODASTREAM.COM

MONDJ BÚCSÚT az egyszer használatos műanyag palackoknak



ÉS ÜDVÖZÖLD a tökéletes szénsavas élményt



Szabadalmaztatott
gyorscsatlakozó
módszer



Mosogatógépben
mosható palack



Egyedi palackpattintó
és záró technológia



Ergonomikus
szénsavasító
gomb



Vezeték
nélküli

TARTALOM

MÁS NEM IS KELL A FRISSÍTŐ KEZDÉSHEZ!	42
ISMERD MEG TERRA™ KÉSZÜLÉKEDET!	43
A BERENDEZÉS HASZNÁLATA?	44
A CO ₂ -PATRON GYORS CSATLAKOZTATÁSA	44
CSAPÓZÁRAS PALACKBEHELYEZÉS	46
SZÉNSAVASÍTÁS -KÖVETKEZIK A VARÁZSLAT!	48
FELHASZNÁLÓI UTASÍTÁSOK	50
FELHASZNÁLÁSI ENGEDÉLY	50
BEÁLLÍTÁS	51
KARBANTARTÁS	53
BIZTONSÁGOD ÉRDEKÉBEN	53
KORLÁTOZOTT GARANCIA	55



A szénsavasító készülék használatának megkezdése előtt saját biztonságod érdekében olvasd el a bedlítással és a biztonsággal kapcsolatos utasításokat a 51. és a 53. oldalon. Tedd el biztos helyre ezeket az utasításokat, és mellékelj őket a csomaghoz, ha átadod valakinek a gépet.

Ha szeretnél többet tudni szénsavasító készülékeinkről, például a használatukról és az esetleg felmerülő hibák elhárításáról, keresd fel **ügyfélszolgálati oldalunkat: sodastream.hu**

MÁS NEM IS KELL A FRISSÍTŐ KEZDÉSHEZ!



sodaStream
TERRA™
SZÉNSAVASÍTÓ
KÉSZÜLÉK



sodaStream + KUPAK
1 LITERES,
BPA-MENTES
SZÉNSAVASÍTÓ
PALACK



sodaStream
GYORSCSATLAKOZÓS
CO₂-PATRON*
—
Szabadalmaztatás alatt álló
technológia

*A 80 literes SodaStream® CO₂-patron (amely Felhasználási Engedély mellett használható) legfeljebb 80 liter szénsavas víz készítésére alkalmas, a pontos mennyiség a szénsavasítás mértékétől és a szénsavasító készülék típusától is függ.

ISMERD MEG TERRA™ KÉSZÜLÉKEDET!

SZÉNSAVASÍTÓ
GOMB

CSAPÓZÁRAS
RENDSZER

SZÉNSAVASÍTÓ
CSŐ

PALACKTARTÓ

PATRONKAR

PATRON-
TARTÓ

HÁTSÓ
BURKOLAT

CSAK A KÖVETKEZŐKKEL KOMPATIBILIS:

sodaStream BPA-mentes
szénsavasító palack *

sodaStream Gyorscsatlakozós
CO₂-Patron*



1L



0.5L



1L



*Ellenőrizd a kompatibilitást a palackcsomagon.

CO₂ - PATRON



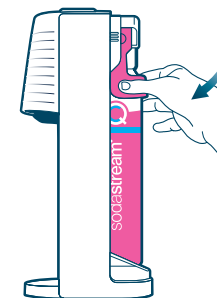
SZERETNÉL INKÁBB MEGNÉZNI EGY VIDEÓS ÚTMUTATÓT? EGYSZERŰEN CSAK OLVASD BE ÉS MÁR NÉZHETED IS



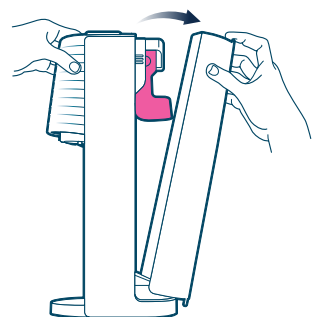
1 Húzd le a zárófoliát, és vedd le a kupakot.



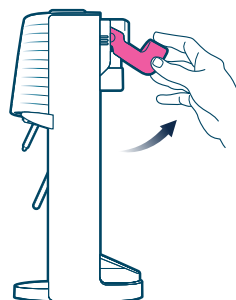
4 Helyezd be a patron*¹, kezd az aljánál.



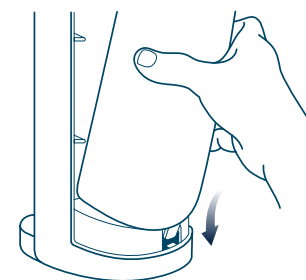
5 Engedd le a kart a gyors csatlakoztatás érdekében



2 Nyisd ki a hátsó burkolatot.



3 Emeld fel a rózsaszín patronkart.



6 Helyezd vissza a hátsó burkolatot.

KITŰNŐ!

Folytasd a következő lépéssel

HASZNOS TUDNIVALÓK



Ne feledd, a patron többször használható! Ha kifogy belőle a CO₂, egyszerűen vidd vissza, és cseréltesd ki.

CSAK A CO₂ ÚJRA TÖLTÉSÉÉRT KELL FIZETNED!

Vásárolj egy tartalék patron* is, így sosem fogysz ki a buborékokból!



Ügyelj rá, hogy mindig a szénsavasító készülékhez megfelelő CO₂-patront használj!



✓ Kompatibilis a SodaStream® TERRA™ szénsavasító készülékkel

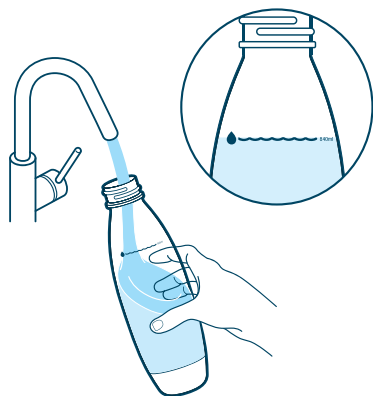
✗ Nem kompatibilis



Olvasd el figyelmesen a BEÁLLÍTÁSI utasításokat és a biztonsági figyelmeztetéseket a 51. és a 53. oldalon.

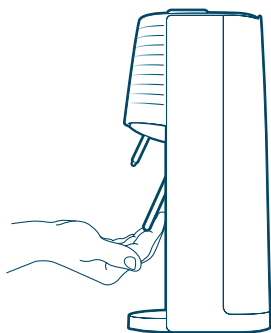
*A patron behelyezése előtt ellenőrizd, hogy nincs-e behelyezve a műanyag szénsavasító palack a szénsavasító készülékbe.

CSAPÓZÁRAS PALACK- BEHELYEZÉS



1 Töltd fel az BPA-mentes szénsavasító palackot hideg vízzel a feltöltési szintet jelző vonalig.

! Mindig csak szénsavasítás után ízesítsd a vizet.



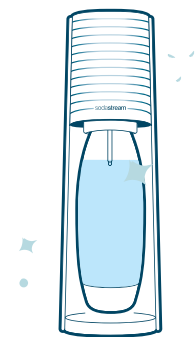
2 Biztosítsd, hogy a palacktartó döntött állapotban legyen.



3 Helyezd be a palack nyakát a csapózárás rendszerbe. Nyomd felfelé, majd hátra.

! A palack akkor van helyesen behelyezve, ha a palack és az alap között rés van.

MAJD NEM KÉSZ

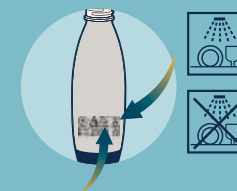


Most pedig az utolsó, legpezsdítőbb lépés!

HASZNOS TUDNIVALÓK



Ha kíváncsi vagy rá, hogy a palack mosogatógépben mosható-e, nézd meg, hogy megtalálható-e rajta az alábbi ikonok egyike:



Itt szerepel a palack lejárati dátuma



TUDTA?
A SodaStream® segítségével akár több ezer egyszer használatos műanyag palacktól óvhatod meg a Földet



SZERETNÉL INKÁBB
MEGNÉZNI EGY
VIDEÓS ÚTMUTATÓT?
EGYSZERŰEN CSAK OLVASD
BE ÉS MÁR NÉZHETED IS



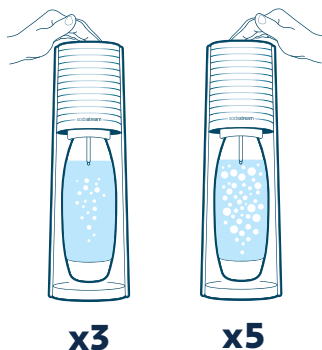
SZÉNSAVASÍTÁS - KÖVETKEZIK A VARÁZSLAT!



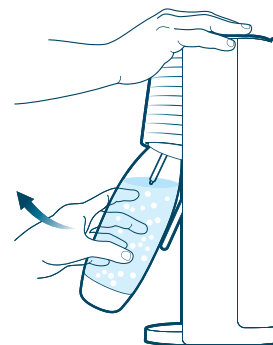
SZERETNÉL INKÁBB
MEGNÉZNI EGY
VIDEÓS ÚTMUTATÓT?
EGYSZERŰEN CSAK OLVASD
BE ÉS MÁR NÉZHETED IS



- 1** NYOMD ERŐSEN le teljesen a szénsavasító gombot. **TARTSD LENYOMVA** a gombot **1 MÁSODPERCIG**, majd **ENGEDD EL**



- 2** Ismételd meg a műveletet ízlésednek megfelelően:
3-szor a normál szénsavasságú szénsavas vízért
5-ször az erősen szénsavas vízért



- 3** Húzd maga felé a palackot

TÁDÁM!



MÁR KÉSZ IS VAN!
Élvezd a pezsdítően szénsavas italt!

.....
Homokszem került a gépezetbe?

+36 23 330 830

HASZNOS TUDNIVALÓK



PROFI TIPP:
A hideg víz eredményesebben szénsavasítható. Tarts mindig egy extra palack vizet a hűtőben, hogy bármikor részese lehess a pezsdítő élménynek!



Szeretnél izesíteni szénsavas italodat?
Próbáld ki a szénsavasító készülékhez elérhető ízeket:
sodastream.hu



*A kép csupán illusztráció

Mindig csak szénsavasítás után izesítsd a vizet.

FELHASZNÁLÁSI ENGEDÉLY

A SODASTREAM QUICK CONNECT PATRONHOZ NEM ÉRTÉKESÍTHETŐ

A SODA-CLUB (CO2) GMBH ÉS KAPCSOLT VÁLLALKOZÁSAI TULAJDONA ÉS A BEJEGYZÉS ALATT ÁLLÓ SZABADALMI OLTALOM FELTÉTELEI SZERINT HASZNÁLHATÓ

Jelen dokumentum a SodaStream Quick Connect Patron („Patron”) felhasználási jogára vonatkozó, jogilag kötelező erejű okirat a Soda-Club (CO2) GmbH, illetve kapcsolódó vállalkozásai („SodaStream”) és a gázasztó között.

Ez a patron a SodaStream Industries Ltd. vagy kapcsolódó vállalkozásai („SodaStream”) tulajdonát képezi, szabadalmi bejelentés alatt áll és egyéb szellemi alkotásokhoz fűződő jog tárgyát képezi. A felhasználók biztonságának védelme és egészségük megóvása érdekében továbbá számos iránymutatás és előírás szabályozza a széndioxiddal töltött gázpalackok használatát, utántöltését, karbantartását, újbóli tesztelését és javítását. A SodaStream rendelkezik a jogszabály által előírt szakismerettel és felszereltséggel a patronok karbantartására és töltésére, és szigorúan betartja az ide vonatkozó jogszabályi előírásokat. A SodaStream csak azon patronok biztonságát tudja garantálni, amelyek karbantartását (ideértve a vizsgálatot és tesztelést is) és újratöltését a SodaStream végezte. A patron kizárólag használatra kerül rendelkezésre bocsátásra és a SodaStream tulajdonában marad.

1. Az üres patronot kérjük, juttassa vissza a SodaStream vagy a SodaStream feljogosított értékesítője számára, amelyért cserébe egy teletöltött patronot kérhet a gáztöltet árának megfizetése ellenében. A Felhasználási Engedély minden egyes újabb vásárolt Patron használatára kiterjed.
2. Az üres patronok harmadik személyek általi jogosulatlan utántöltése kockázatos lehet, sértheti a SodaStream szellemi alkotáshoz fűződő jogait (beleértve a szabadalmakat és egyéb oltalmi jogokat), valamint egyes jogszabályok megsértését eredményezheti. A patron karbantartását és utántöltését kizárólag a SodaStream végezheti. A SodaStream csak a saját maga által feltöltött és érintetlen eredeti SodaStream logóval ellátott szeleppécsettét viselő SodaStream patronok biztonságáért vállal felelősséget. Tilos a patronon szereplő bármely felirat vagy jelölés eltávolítása.
3. Amennyiben úgy juttatja vissza az üres patronot hogy nem kéri a cserét, akkor 800 forint összeget kaphat vissza.
4. A Patron és az arra vonatkozó Felhasználási Engedély harmadik személyre átruházható, amennyiben az adott harmadik személy magára nézve kötelezőnek ismeri el az ezen dokumentumban rögzített jogokat és kötelezettségeket. A jelen Felhasználási Engedély igazolja, hogy a Patron birtokosa a Felhasználási Engedélyben rögzített feltételekkel jogosult használni a Patronot.

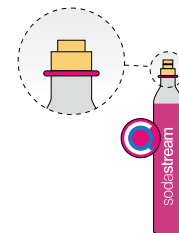
Kérdés esetén forduljon hozzánk bizalommal: SodaStream International BV
(Dongenseweg 200, 5047 SH, Tilburg, The Netherlands).

Kérjük, hogy biztonságos helyen tárolja!
www.sodastream.hu

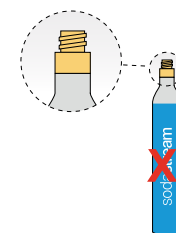
BEÁLLÍTÁS

SODASTREAM® GYORSCSATLAKOZÓS CO₂-PATRON

KOMPATIBILIS SODASTREAM® GYORSCSATLAKOZÓS CO₂-PATRON



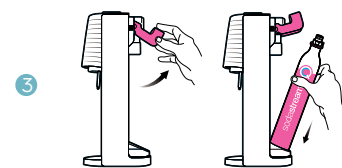
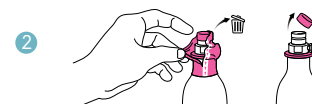
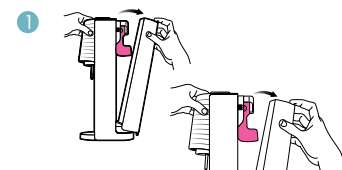
NEM KOMPATIBILIS CSAVAROS CO₂-PATRON



Ne feledd, hogy a SodaStream® TERRA™ kizárólag a gyorscsatlakozós CO₂-patronnal kompatibilis, a SodaStream® csavaros CO₂-patronnal és más patronokkal azonban **NEM**.

A GYORSCSATLAKOZÓS CO₂-PATRON BEÜZEMELÉSE

1. Helyezd egy sík, stabil felületre a SodaStream® TERRA™ szénsavasító készüléket, majd távolítsd el a hátsó burkolatot.
2. Távolítsd el a SodaStream gyorscsatlakozós CO₂-patron záróelemét és kupakját.
FIGYELMEZTETÉS! Soha ne helyezd be vagy cseréld ki úgy a gyorscsatlakozós CO₂-patron, hogy a szénsavasító palack benne van a szénsavasító készülékben. Ez a szénsavasító palack kilökődését vagy kiszakadását okozhatja.
3. Emeld fel a rózsaszín kart. Helyezd be a gyorscsatlakozós CO₂-patron a szénsavasító készülék hátsó részébe.
4. Engedd le a rózsaszín kart.
5. Helyezd vissza a hátsó burkolatot. Indulhatnak a buborékok!



BUBIZD FEL

CSAK A KÖVETKEZŐKKEL KOMPATIBILIS:

Ellenőrizd a kompatibilitást a palackcsomagon.



SodaStream műanyag szénsavasító palack

1. Töltsd fel a SodaStream® műanyag szénsavasító palackot hideg vízzel a feltöltési szintet jelző vonalig.

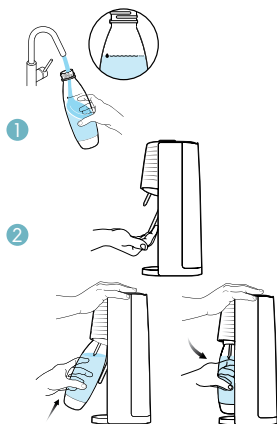
FIGYELMEZTETÉS! Kizárólag vizet szénsavasíts! Más folyadékok szennyeződéseként tartalmazhatnak, amelyek eltömíthetik a belső alkatrészeket, ami túlnyomást, a palack törését és ezzel súlyos sérülést okozhatnak. Csak szénsavasítás után izesítsd az italt

2. A műanyag szénsavasító palack behelyezéséhez biztosítsd, hogy a palacktartó előre legyen döntve. Ügyelj rá, hogy ne húzd ki a szénsavasító csövet. **FIGYELMEZTETÉS! Ne használd a szénsavasító készüléket, ha a szénsavasító cső eltört.** Ez túlnyomást és a palack törését okozhatja, ami súlyos sérülést eredményezhet. Helyezd be a műanyag szénsavasító palack nyakát a csapózár rendszerbe. Nyomd felfelé, majd hátra. A csapózár befogja a műanyag szénsavasító palackot.

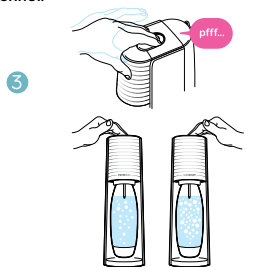
3. A szénsavasításhoz nyomd meg a szénsavasító gombot rövid, 1 másodperc időszakra; 3 nyomás szükséges a normál szénsavasításhoz és 5 nyomás az erős szénsavasításhoz.

4. Amikor elérted a kívánt szénsavasodási szintet, óvatosan húzd maga felé a műanyag szénsavasító palackot, amíg teljesen előre nem kerül. Ez felszabadítja a nyomást a műanyag szénsavas palackban, és lehetővé teszi a műanyag szénsavasító palack kioldását a csapózárból.

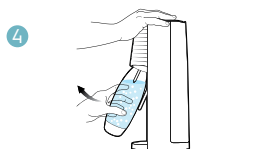
FIGYELMEZTETÉS! Ne vedd ki a műanyag szénsavasító palackot, amíg a felesleges CO₂ távozásának a hangját nem hallod. Soha ne fejsz ki erőt a műanyag szénsavasító palack nyakának a csapózár rendszerből való eltávolításához. Mindig hagyd, hogy a szénsavasító készülék kiadja a műanyag szénsavasító palackot. Ha a műanyag szénsavas palack nem szabadul ki azonnal a csapózár rendszerből, várj néhány pillanatot. Ha még mindig nem távolítható el, akkor told vissza a műanyag szénsavasító palackot függőleges helyzetbe, majd óvatosan húzd ismét magad felé. **Ha megpróbálsz eltávolítani a műanyag szénsavasító palackot, miközben az még nyomás alatt van, a műanyag szénsavasító palack kontrollálatlan módon kirepülhet, ami súlyos sérülést okozhat.**



Megjegyzés: ha helyesen van behelyezve, a műanyag szénsavasító palack alja és az alap között egy kisebb rés található. Ne szénsavasíts, ha a műanyag szénsavasító palack az alapon áll; ellenkező esetben a víz kifröccsenhet.



Megjegyzés: Ha rendkívül hideg vizet szénsavasítasz, a művelet következtében kis méretű jégdarabok jelenhetnek meg. A jég azonban hamarosan elolvad.



KARBANTARTÁS

A TERRA™ SZÉNSAVASÍTÓ KÉSZÜLÉK KARBANTARTÁSA

- A tisztításhoz soha ne használj maró hatású tisztítószerkeket, sem éles eszközöket. Ha szükséges, egy enyhén mosószeres vízzel megnedvesített puha kendővel tisztítsd meg.
- Töröld le a kiömlött vizet, hogy a gép alapja mindig száraz legyen.
- Ne merítsd vízbe és ne mosd mosogatógépben – ezzel súlyos kárt tehetsz a szénsavasító készülékben.

A MŰANYAG SZÉNSAVASÍTÓ PALACK KARBANTARTÁSA

- Ha a műanyag szénsavasító palack nem mosható mosogatógépben, a tisztításhoz hideg vagy langyos vízben öblítsd át a palackot. **FIGYELMEZTETÉS! Ne tedd ki 50 °C/120°F feletti hőnek. Soha ne öblítsd vagy mosd forró vízben. Ne tisztítsd mosogatógépben.**
- Ha a műanyag szénsavasító palack mosogatógépben mosható, mosd el a mosogatógépben, vagy a tisztításhoz hideg vagy langyos vízben öblítsd át a palackot. **FIGYELMEZTETÉS! Ne tedd ki 70 °C/158°F feletti hőnek.**

BIZTONSÁGOD ÉRDEKÉBEN

TEDD EL BIZTOS HELYRE EZEKET AZ UTASÍTÁSOKAT, ÉS MELLÉKELD ŐKET A CSOMAGHOZ, HA ÁTADOD VALAKINEK A GÉPET.

FIGYELMEZTETÉS! A szénsavasító készülék használatának megkezdése előtt a személyi sérülések és a termékkárosodás kockázatának csökkentése érdekében kérjük, olvasd el az itt szereplő fontos biztonsági utasításokat.

Ha a szénsavasító készüléket más valaki szeretné használni, annak engedélyezése előtt győződjön meg róla, hogy tudja-e biztonságosan használni. A karbantartási és javítási munkákat kizárólag a SodaStream® egy hivatalos szerviztechnikusa végezheti el.

A szénsavasító készüléket 12 év feletti személyek használhatják. A csökkent fizikai vagy szellemi képességű személyek csak akkor használhatják a terméket, ha a biztonságukért felelős felnőtt felügyeli őket, és miután eligazítást kaptak a termék biztonságos használatára vonatkozóan.

A SZÉNSAVASÍTÁS SORÁN A SZEMÉLYI SÉRÜLÉSEK ÉS A SZÉNSAVASÍTÓ KÉSZÜLÉK SÚLYOS KÁROSODÁSA KOCKAZATÁNAK CSÖKKENTÉSE ÉRDEKÉBEN:

- Kizárólag a TERRA™ rózsaszín kart tartalmazó rendszerrel kompatibilis SodaStream gyorscsatlakozós CO₂-patront használj.
- A szénsavasító készüléket csak függőleges helyzetben, sima, stabil felületen használj.
- Ne tedd a szénsavasító készüléket forró felületre (pl. konyhai sütőre/tűzhelyre), és soha ne használj nyílt láng közelében, illetve ne hagyd közvetlen napsütésnek kitétt helyen.
- Csak víz szénsavasításához használj.
- Az izesítés hozzáadását követően ne szénsavasíts. Más folyadékok szennyeződéseként tartalmazhatnak, amelyek eltömíthetik a belső alkatrészeket, ami túlnyomást és a palack törését okozhatja a szénsavasítás során.
- Ne használd a szénsavasító készüléket, ha a szénsavasító cső eltört vagy hiányzik.
- A szénsavasítás előtt ellenőrizd, hogy az műanyag szénsavasító palackmegfelelően a helyén van-e.
- Ne mozgasd a szénsavasító készüléket, és ne próbáld felnyitni a palackot a szénsavasítás során.
- Ne szénsavasíts, ha az üvegkancsó / műanyag szénsavasító palack üres.

SZÉN-DIOXID-TARTÁLY (CO₂)

A CO₂-szivárgás, a személyi sérülés és anyagi kár kockázatának csökkentése érdekében:

- Kizárólag a TERRA™ rózsaszín kart tartalmazó rendszerrel kompatibilis SodaStream gyorscsatlakozós CO₂-patront használj.
- Ne helyezd be CO₂-patront a szénsavasító készülékbe, ha szénsavasító palack van behelyezve.
- Ne használd, ha sérült. Használat előtt ellenőrizd a CO₂-patront és a CO₂-patron szelepeit horpadások, lyukak vagy egyéb sérülések szempontjából. Ha sérülést találsz, fordulj a SodaStream® hivatalos szervizképviselőjéhez.
- Semmilyen műveletet ne hajtj végre a CO₂-patronon, például ne lyukaszd ki, ne tedd ki nyílt lángnak és ne távolítsd el a szelepet.

- Ne tedd ki a CO₂-patront 50 °C/120°F feletti hőnek. Napfénytől védett helyen tárold. Jól szellőző helyen tárold.
- Ne távolítsd el a CO₂-partont a szénsavasító gépből annak működése során.
- Ne mozgasd vagy távolítsd el a CO₂-patront, miközben az szén-dioxidot bocsát ki.
- CO₂-szívárgás esetén szellőztess ki a területet, szívj friss levegőt, és ha rosszul érzed magad, azonnal fordulj orvoshoz.

MŰANYAG SZÉNSAVASÍTÓ PALACK

A potenciálisan személyi sérülést okozó palacktörés kockázatának csökkentése érdekében:

- A „mosogatógépben mosható” jelzéssel nem rendelkező, műanyag szénsavasító palackot ne tedd ki 50 °C/120°F feletti hőmérsékletnek. Soha ne mosd vagy öblítsd forró vízben. Ne mosd mosogatógépben.
- A „mosogatógépben mosható” újrahazználható műanyag szénsavasító palackokat ne tedd ki 70 °C/158°F feletti hőmérsékletnek.
- Ne helyezd a műanyag szénsavasító palackot hőforrás, például a konyhai sütő/tűzhely mellé.
- Ne hagyj az műanyag szénsavasító palackot járműben.
- Ne tedd az műanyag szénsavasító palackot fagyasztoába vagy 1 °C/34°F alatti szélsőséges hidegbe.
- Ne használd az műanyag szénsavasító palackot, ha sérült, deformálódott, megváltozott az alakja, karcos, kopott vagy elszíneződött.
- Ne használd a műanyag szénsavasító palackot a lejáratí idő után.
- Kizárólag a fenti 4. oldalon látható, kifejezetten ehhez a szénsavasító készülékhez tervezett műanyag szénsavasító palackot használj a szénsavasításhoz.

ÜVEG FIGYELMEZTETÉSI IKONOK



Olvasd el a használati útmutatót



A palack meghibásodása személyi sérülést okozhat



A lejáratí idő után soha ne használd



Soha ne mosd mosogatógépben



Soha ne tedd ki 50°C / 120°F feletti vagy 1°C / 34°F alatti hőmérsékletnek



Csak vizet szénsavasíts



Soha ne használd, ha sérült vagy deformálódott

MOSOGATÓGÉPBE MOSHATÓ PALACK



Soha ne tedd ki 70°C / 158°F vagy 1°C / 34°F alatti hőmérsékletnek



Mosogatógépben mosható

A SODASTREAM KORLÁTOZOTT GARANCIÁJA

SODASTREAM SZÉNSAVASÍTÓ KÉSZÜLÉKEK

Különös gondossággal odafigyeltünk rá, hogy a szénsavasító készülék kiváló állapotban jusson el Hozzád. A SodaStream® a jelen korlátozott garancia feltételei mellett a vásárlás dátumától számított 2 (kettő) évre garancia, hogy a szénsavasító készülék normál, otthoni használat mellett mentes lesz az anyag- és gyártási hibáktól. Javasoljuk, hogy regisztrálja a szénsavasító készüléket: keresse fel a www.sodastream.com oldalt, és töltsd ki a webhelyen elérhető termékregisztrációs űrlapot.

Ha a szénsavasító készülék a garanciaidőszak alatt meghibásodik, és megállapítjuk, hogy a problémát anyag- vagy gyártási hiba okozta, a SodaStream saját belátása szerint és a jelen garancia korlátozásainak megfelelően díjmentesen kijavítja vagy kicseréli a terméket. Előfordulhat, hogy a SodaStream® felújított szénsavasító készülékre cseréli a gépedet, esetleg azzal egyenértékű csereterméket biztosít, ha az eredeti modell már nem kapható. Visszatérítést nem biztosítunk. A jelen korlátozott garancia azoknak a fogyasztóknak érhető el, akik személyes, családi vagy háztartási használatra vásárolták a szénsavasító készüléket.

Ez a garancia NEM terjed ki a szénsavasító készülékben következő okokból felmerülő károkra:

- Durva és helytelen használat, a szénsavasító készülék módosítása vagy kereskedelmi célú felhasználás.
- Víztilt eltérő folyadékok szénsavasítása.
- Normális elhasználódás (pl. elszíneződés).
- A termék olyan meghibásodásai, amelyek részben vagy egészben a szénsavasító készülék olyan módosításának, szétszerelésének vagy javításának a következményei, amelyet nem a SodaStream hivatalos szervizközpontja végzett.
- A SodaStream® által a szénsavasító készülékhez jóváhagyott patronokról és palackokról eltérő CO₂-patronok vagy szénsavasító palackok használata.
- A szénsavasító készülék a palackszelephez vagy a szénsavasító készülékhez csatlakoztatott adapterrel történő használata.
- Lejárt szénsavasító palack használata.
- Baleset, szállítás vagy a szokásos háztartási használaton kívüli egyéb használat.

Ez a garancia NEM vonatkozik a szénsavasító palackokra és a CO₂-partonokra.

A SodaStream® nem vállal felelősséget a véletlen vagy következményes károkért. A fogyasztó egyetlen, kizárólagos jogorvoslati lehetősége a jelen garancia feltételeinek megfelelő javítás vagy csere. Egyes joghatóságok nem teszik lehetővé bizonyos károk kizárását vagy korlátozását, így előfordulhat, hogy a fenti kizárások nem vonatkoznak Önre. Ha a jelen garancia ellenlétes a helyi jogszabályokkal, úgy tekintendő, hogy a garancia e jogszabályok előírásainak megfelelően módosul.

A helyi törvények további jogokat is biztosíthatnak Önnek. A jelen garancia által a fogyasztónak biztosított előnyök a jogszabályok által a szénsavasító készülékre vonatkozóan a fogyasztónak biztosított további jogokon és jogorvoslati lehetőségeken felül értendőek.

A SZÉNSAVASÍTÓ KÉSZÜLÉK GARANCIÁLIS SZERVIZELÉSE

Ha szénsavasító készüléke garanciális szervizelésére van szüksége, kérjük, lépj kapcsolatba a SodaStream ügyfélszolgálatával a www.sodastream.hu weboldalon. A SodaStream képviselője konkrét utasításokat fog adni, hogy miként gondoskodhatsz a szénsavasító készülék valamelyik hivatalos szervizközpontunkba, saját költségen történő elszállításáról. Kizárólag a SodaStream vagy annak képviselői jogosultak a szénsavasító készülék garanciális javítására vagy szervizelésére.

NEM GARANCIÁLIS SZERVIZ

Ha a SodaStream® vagy meghatalmazott képviselői azt állapítják meg, hogy a szénsavasító készülék meghibásodása vagy károsodása nem tartozik a garancia hatálya alá, a SodaStream csak a meghatározott javítási díj megfizetése ellenében javítja meg a szénsavasító készüléket.

SODASTREAM® GYORSCSATLAKOZÓS CO₂-PATRONOK

A szénsavasító készüléket a SodaStream® gyorscsatlakozós CO₂-patronokkal való használatra tervezték. Más CO₂-patronok használata nem ajánlott, mivel azok nem feltétlenül kompatibilisek a SodaStream® szénsavasító készülékkel. A garancia nem terjed ki a SodaStream® gyorscsatlakozós CO₂-patronoktól eltérő patronok használatából, illetve a SodaStream® gyorscsatlakozós CO₂-patronnak a jelen használati útmutatóban található utasításoktól eltérő használatából eredő károkról.

A SodaStream® gyorscsatlakozós CO₂-patront Felhasználási Engedély alapján bocsátjuk az Ön rendelkezésére az engedély lehetővé teszi, hogy üres palackját mindössze a CO₂ áráért teli palackra cserélje.

SODASTREAM MŰANYAG SZÉNSAVASÍTÓ PALACKOK

A szénsavasító készüléket a kompatibilis SodaStream műanyag szénsavasító palackokkal való használatra terveztük. A garancia nem terjed ki a SodaStream műanyag szénsavasító palackoktól eltérő, más típusú műanyag szénsavasító palackok használatából, illetve a jelen használati útmutatóban található utasításoktól eltérő használatából eredő károkról.

A SodaStream műanyag szénsavasító palackok a SodaStream hivatalos kiskereskedőinél kaphatók.

ÁLTALÁNOS SZERZŐDÉSI FELTÉTELEK

A szénsavasító készülék, az műanyag szénsavasító palack vagy a gyorscsatlakozós CO₂-patron kapcsán a jelen feltételek értelmében benyújtott követelések, panaszok és jogi lépésekre annak az országnak a jogszabályai vonatkoznak, ahol a SodaStream® szénsavasító készüléket vásárolták, és ezek a lépések e jogszabályok szerint értelmezendők.

A TERMÉK LESELEJTEZÉSE

Kérjük, hogy a helyi újrahajszósítási törvényeknek megfelelően hasznosítja újra a lejárt vagy sérült műanyag szénsavasító palackokat. A SodaStream termékek csomagolása újrahajszósítható anyagokból készül. Az újrahajszósítással kapcsolatos további információkért forduljon a helyi hatósághoz.

A GÉP MINŐSÍTÉSÉRE VONATKOZÓ INFORMÁCIÓK

Maximális üzemi nyomás: 116 psi/8 bar

Legnagyobb megengedett üzemi hőmérséklet: 40 °C/104°F

A SodaStream® a SodaStream (Switzerland) GmbH vagy leányvállalatainak a bejegyzett védjegye.

ADDRESSES

ARGENTINA
SodaStream Argentina SA
Av Córdoba 991, 6 A, CABA, Argentina
Tel: 0810-888-7632
Infoar@sodastream.com

AUSTRALIA
SodaStream Australia Pty Limited
21 Henderson Road,
Knoxfield VIC 3180, Australia
Tel: 1300 763 278
sales@australia@sodastream.com

AUSTRIA
SodaStream Österreich GmbH
Arbeitergasse 50, 2333 Leopoldsdorf,
Service-Hotline: 0800 204041
(kostenlos, Mo.-Fr. 9-17 Uhr)

BRAZIL
Importado por:
MCassab Comércio e Indústria Ltda.
CNPJ 49.698.723/0011-77
Rua José Marcelino 1400,
Bairro Murta Armazém 4, Sala 1
Itajaí, SC, Brasil, CEP 88311-370
Distribuido por: MShop Comercial Ltda.
CNPJ 01.490.698/0066-89
Estrada Municipal Alberto Tofanin,
KM 5,5 Armazém, Módulos 22 e 23
Jarinu, SP, Brasil, CEP 13240-000
SAC: (11) 3003-9030
www.sodastream.com.br

BENELUX
SodaStream Enterprises NV,
Reduiflaan 42, 4814DC Breda
Nederland / Pays-Bas
Tel: 0800-0223637 (NL)
Tel: 0800-74807 (BE)
Tel: 0800-28527 (LUX)

CANADA
SodaStream Canada
325A Annagem Blvd
Mississauga, ON
Canada L5T 3A7
Tel./Tél.: 1.877.436.5866

CZECH REPUBLIC
Dovozce pro CZ, SK a HU :
FAST ČR, a.s.
U Sanitáru 1621
251 01 Říčany
zákaznická linka +420 323 204 204

HUNGARY
Magyarországon Forgalmazza
Fast Hungary Kft
Szigetszentmiklós, Kántor út 10,
2310 Hungary
Tel: +36 23 330 830

CROATIA
Orbico d.o.o.
Ulica Kreše Golika 1
10 090 Zagreb
Hrvatska
Tel: +385 1 3444 800

FRANCE
SodaStream France SAS
20, rue Véga - CS 10015,
44482 CARQUEFOU Cedex
Tel: 02 28 16 61 02

GERMANY/ DEUTSCHLAND
SodaStream GmbH
Höhenstraße 2, 65549 Limburg,
Service-Hotline: 0800 1 831066
(kostenlos, Mo.-Fr. 9-17 Uhr)

ISRAEL
סודהסטרים תעשיות בע"מ
חוב עתיר ידע 1, בכר סבא 4464301
מוקד שירות לקוחות והמנות *9880

ITALY
SodaStream International B.V.
Italian Branch
Viale dell'Industria 60 - 35129 Padova (PD)
Tel: +390496720001

JAPAN
輸入販売元
ソーダストリーム株式会社
東京都港区南青山3-3-3
お問い合わせ先: SodaStreamコールセンター
Tel: 0120-286-230

KOREA
공식수입판매원: 스마일모닝㈜
경기도 성남시 분당구 판교역로 230
삼환하이팩스 B동 507-1호
우편번호 13493
A/S 문의: 1661-0016

MEXICO
Importado y distribuido por: Operadora
AINOA, S.A.P.I de C.V
Av. Magnocentro No. 5, Piso 1 .
Col. Centro Urbano Interlomas,
Huixquilcan, C.P. 52760, Edo Mex, México.
RFC: OAI090130M29
Tel: 01-800-062-6333

NEW ZEALAND
CDB Goldair
4-6 LOVELL COURT
ALBANY 0632
Tel: 0800 232 633

NORDICS
Sodastream Nordics AB
Hammarby Fabriksväg 65
120 30 Stockholm

SWEDEN:
Tel: +46 8 586 30 400

NORWAY:
Tel: +47 21 38 80 65

DENMARK:
Tel: +45 43 600 609

FINLAND:
Tel: +358 9 77 400 100

POLAND
SodaStream Poland Sp. z o.o.
Plac Europejski 1
mycowork 38 piętro
00-844 Warszawa
Infolinia: +48 22 152 33 26

PORTUGAL
CLEVERHOUSE Lda
Rua Silva Porto, 476
4. Andar - Sala A
4250 - 470 Porto
Tel: +351-228-310-796

ROMANIA
KITCHEN SHOP SRL
Bld Lacul Tel, nr 1-3, clădirea ISPE,
etaj 5, Cod postal 020371, Sector 2,
Bucuresti
Tel: 0314.08.88.88

SINGAPORE
Komo Pte Ltd,
65 Ubi Road 1,
Oxley Bizhub #03-67
Singapore 408729
SparklingWater@KomoInc.com

SLOVAKIA
Distribútor pre SR:
FAST PLUS, a.s.,
Na Pánoch 18,
831 06 Bratislava - Rača
info@sodastream.sk,
zákaznícka linka: +421 850 002 003

SLOVENIA
Orbico d.o.o.
Verovškova 72, SI-1000 Ljubljana
Slovenija
Tel: +386 1 588 68 00
INFO.SI@ORBICO.COM

SOUTH AFRICA
SodaStream Pty Ltd
Silverpoint Office Park
22 Ealing Crescent
Bryanston, Johannesburg, 2191
Tel: (012) 345 9220
Toll free: 0800-00-22-91

SPAIN
SodaStream Iberia, S.L.
Avenida de Europa, 14
28108 Alcobendas
Madrid - España.

SCHWEIZ / SUISSE / SVIZZERA
SodaStream (Switzerland) GmbH
Bösch 67, 6331 Hünenberg
Tel.: 0800 800 812

TAIWAN
進口商: 恆隆行貿易股份有限公司
進口商地址: 台北市內湖區洲子街88號7樓
消費者服務專線: 0800-251-209

UK
SodaStream Worldwide
Trading Company
Office 2, First Floor,
The Limes, 12 Dunstable Street,
Amphill, Bedfordshire, MK45 2GJ

USA
Sodastream USA Inc.
Purchase, NY 10577
www.sodastream.com
Customer Support Information:
1.800.763.2258

